

شرکت بتن شیب در سال ۱۳۶۹ به منظور طراحی و اجرای پروژه های عمرانی تاسیس و تاکنون در این راه نقش بسزائی در جهت آبادانی کشور و توسعه صنعت ساختمان ایفا نموده همواره درک صحیح از خواسته های کارفرمایان ، تعهد به مفاد قراردادها و زمانبندی پروژه ، بهره گیری از دانش فنی و تجربی نیروی متخصص ، ارائه خدمات مطابق با دستاوردهای علمی نوین را در جهت تامین رضایت کارفرمایان سرلوحه کار خود قرار داده است و هم اکنون با دارا بودن **پایه یک ساختمان ، یک تاسیسات و تجهیزات ، پنج نفت و گاز ، پنج راه و ترابری** از سازمان مدیریت و برنامه ریزی کشور به ظرفیت کاری **۳۳۳۴ میلیارد ریال** آمادگی لازم را جهت اجرای پروژه های عمرانی و ملی دارا میباشد .

دهها طرح و پروژه توسط **شرکت بتن شیب** اجرا شده و اهم آن که در سالهای اخیر به انجام رسیده بشرح ذیل میباشد :

- بازار بزرگ ایران (ایران مال) طبقات R1 و R2 و PR1 و PP5 و P6-اسکلت فلزی ° شرکت پایدار پی سازه-شرکت یمام سازه
- سالن همایشهای دانشگاه آزاد اسلامی واحد علوم و تحقیقات - دانشگاه آزاد اسلامی
- ۴۰ سوله ورزشی دانشگاه پیام نور - دانشگاه پیام نور
- سازه فلزی برج اداری تجاری ۳۳ طبقه اتوبانک - اداره کل مهندسی ساختمان بانک ملت
- مجتمع فرهنگی ورزشی آفتاب ° شهرداری منطقه ۷ تهران
- مجتمع فرهنگی مذهبی امام رضا(ع) - شهرداری منطقه ۷ تهران
- برج اداری سرپرستی بانک ملت استان قزوین (قزوین)
- برج تجارت قزوین (قزوین)
- برج اداری سرپرستی بانک ملت استان سیستان و بلوچستان (زاهدان)
- اسکلت فلزی برجهای آربین بنیاد مستضعفان
- اسکلت فلزی ساختمان اداری ارمغان شرقی تهران
- برج اداری سرپرستی بانک ملت استان خوزستان (اهواز)
- برج اداری سرپرستی بانک ملت استان خراسان (مشهد)
- عملیات اجرائی ایستگاه U2 خط دو مترو تهران
- برجهای خنک کن پتروشیمی شهید تندگویان
- سالن صنعتی - سازمان صنعتی
- مجتمع رفاهی باشگاه آلودانیه بانک ملی ایران - اداره ساختمان بانک ملی ایران
- پارکینگ طبقاتی صادقیه - سازمان حمل و نقل و ترافیک تهران
- برج اداری ۱۷ طبقه دفتر جدید مشانیر
- برج مسکونی نگین زعفرانیه - صندوق بازنشستگی صدا و سیما و ستاد اجرائی فرمان امام (ره)
- برج اداری ایساکو - شرکت ایساکو
- مرکز رادیوترایی و پزشکی هسته ای امام حسین(ع) - دانشگاه علوم پزشکی شهید بهشتی
- ساختمان کیتترینگ فرودگاه مهرآباد - هواپیمائی جمهوری اسلامی ایران (هما)
- مرکز همایشهای دانشگاه شاهد - دانشگاه شاهد
- ساختمان گلبرگ بانک سپه - اداره ساختمان بانک سپه
- کتابخانه الوند قزوین - وزارت فرهنگ و ارشاد اسلامی
- مرکز آموزش فنی و حرفه ای شهریار - سازمان آموزش فنی و حرفه ای کشور
- ایستگاه ۱۱ آتش نشانی کرج - شهرداری کرج
- بهداری شهر جدید پردیس - وزارت مسکن و شهرسازی
- موزه هنرهای معاصر تهران - شهرداری تهران
- دیوارهای حائل بزرگراه هنگام - شهرداری تهران
- طرح توسعه پارک جمشیدیه - شهرداری تهران
- مرکز تلفن جماران - شرکت مخابرات ایران
- مرکز تلفن نظام آباد - شرکت مخابرات ایران

هدینگ بتن شیب

| شرکت بتن شیب | | |
|---|---|---|
| شماره ثبت | ۸۰۳۲۳ | |
| تاریخ ثبت | ۱۳۶۹/۷/۷ | |
| سرمایه ثبت شده بریال | ده میلیارد ریال | |
| رتبه بندی از سازمان مدیریت و برنامه ریزی کشور | بالاترین رتبه در رشته ساختمان (پایه یک) به ظرفیت کاری ۱۸۲۰ میلیارد ریال | |
| | پایه یک در رشته تاسیسات و تجهیزات به ظرفیت کاری ۱۲۷۴ میلیارد ریال | |
| | پایه پنج در رشته راه و ترابری به ظرفیت کاری ۱۲۰ میلیارد ریال | |
| | پایه پنج در رشته نفت و گاز به ظرفیت کاری ۱۲۰ میلیارد ریال | |
| | جمع کل ظرفیت کاری شرکت ۳۳۳۴ میلیارد ریال | |
| شرکت صنعت ساختمان بتن شیب | | |
| شماره ثبت | ۳۹۲۲۵۸ | |
| تاریخ ثبت | ۱۳۸۹/۰۹/۲۱ | |
| آخرین سرمایه ثبت شده بریال | سه میلیارد ریال | |
| رتبه بندی از سازمان مدیریت و برنامه ریزی کشور | بالاترین رتبه در رشته ساختمان (پایه یک) | |
| | پایه سه در رشته تاسیسات و تجهیزات | |
| | پایه پنج در رشته آب | |
| | پایه پنج در رشته راه و ترابری | |
| کارخانه اسکلت فلزی بتن شیب | | |
| نشانی | دفتر مرکزی | تهران ، خیابان الهیه ، خیابان مریم شرقی ، کوچه امین ، پلاک ۵ ، ساختمان SMP ، واحد F3 و E3 تلفن : ۳۶ - ۲۶۳۰۹۲۳۱ فکس : ۲۶۳۰۹۲۳۰ |
| | کارخانه ساخت سازه های فلزی | کیلومتر ۵۰ جاده خاوران ، شهرک صنعتی جنت آباد تلفن : ۱۴ و ۰۲۳۳۴۵۷۳۱۱۳ |
| | انبار مرکزی | کیلومتر ۵۰ جاده خاوران ، شهرک صنعتی جنت آباد |

اعضای هیئت مدیره بتن شیب :

| نام و نام خانوادگی | سمت | میزان تحصیلات | سابقه و تجربه کاری |
|--------------------|---------------------------|----------------------------|--------------------|
| حسین ملکی نیا | مدیرعامل و عضو هیئت مدیره | مهندسی راه و ساختمان | ۳۴ سال |
| احسان ملکی نیا | رئیس هیئت مدیره | مهندسی عمران | ۵ سال |
| سپهر نجفی | نائب رئیس هیئت مدیره | مهندسی عمران | ۹ سال |
| بیبا منوچهری | عضو هیئت مدیره | حسابدار | ۱۶ سال |
| آرزو ملکی نیا | عضو هیئت مدیره | کارشناسی ارشد مدیریت صنعتی | ۷ سال |
| سید جلال حاجی میر | عضو هیئت مدیره | مهندسی برق | ۳۲ سال |
| امید رزاق پرست | عضو هیئت مدیره | کارشناسی ارشد عمران عمران | ۱۲ سال |

حق امضاء اسناد تعهدآور با مدیرعامل و در غیاب مدیرعامل با رئیس هیئت مدیره میباشد

سوابق کاری شرکت :

سوابق و تجربیات این شرکت در طراحی و اجرای کارهای مشخصه زیر میباشد :

| | |
|------------------------|---|
| ساختمان | ۱ - پروژه های عمرانی <input checked="" type="checkbox"/> |
| | ۲ - ساختمانهای بلندمرتبه اداری و مسکونی <input checked="" type="checkbox"/> |
| | ۳- ابنیه سنگین فلزی <input checked="" type="checkbox"/> |
| | ۴ ابنیه سنگین بتنی <input checked="" type="checkbox"/> |
| | ۵- آماده سازی و محوطه سازی <input checked="" type="checkbox"/> |
| صنعت | ۱ - پروژه های صنعت نفت و پتروشیمی <input checked="" type="checkbox"/> |
| | ۲ - سالنهای صنعتی <input checked="" type="checkbox"/> |
| تاسیسات برقی و مکانیکی | ۱ - تاسیسات حرارت مرکزی و تهویه مطبوع ابنیه <input checked="" type="checkbox"/> |
| | ۲ - تاسیسات صنعتی و نیروگاهی <input checked="" type="checkbox"/> |
| | ۳ - شبکه فشار ضعیف و برق ساختمان <input checked="" type="checkbox"/> |
| | ۴ - تاسیسات مخابراتی و اعلام و اطفای حریق <input checked="" type="checkbox"/> |
| | ۵ - اجرای شبکه های دفع فاضلاب <input checked="" type="checkbox"/> |

پرسنل و کارکنان شرکت :

| ردیف | نام و نام خانوادگی | میزان تحصیلات | سابقه کار | سمت |
|------|-----------------------|-----------------------------|-----------|--|
| ۱ | حسین ملکی نیا | مهندسی راه و ساختمان | ۳۲ | مدیرعامل و عضو هیئت مدیره |
| ۲ | سید جلال حاجی میر | مهندسی برق | ۳۲ | عضو هیئت مدیره و مدیر پروژه |
| ۳ | سید محمد هاشمیان مطلق | مهندسی مکانیک | ۳۲ | عضو هیئت مدیره و مدیر پروژه |
| ۴ | امید رزاق پرست | کارشناسی ارشد عمران عمران | ۱۲ | عضو هیئت مدیره و سرپرست کارگاه |
| ۵ | سهیل نجفی ابیانه | مهندس عمران | ۹ | نائب رئیس هیئت مدیره و سرپرست کارگاه |
| ۶ | آرزو ملکی نیا | کارشناسی ارشد مهندس صنایع | ۷ | عضو هیئت مدیره و سرپرست کنترل پروژه دفتر مرکزی |
| ۷ | احسان ملکی نیا | مهندس عمران | ۵ | رئیس هیئت مدیره و مدیر کارخانه |
| ۸ | بیبا منوچهری | لیسانس حسابداری | ۱۶ | کارشناس حسابداری |
| ۹ | حسین میرزائی | مهندسی عمران | ۲۸ | مدیر پروژه |
| ۱۰ | پیمان حنو کائی مطلق | کارشناسی ارشد عمران | ۱۷ | مدیر پروژه |
| ۱۱ | الهام شاهی | لیسانس حسابداری | ۱۷ | مدیر مالی دفتر مرکزی |
| ۱۲ | راحله سعیدا | مهندسی کامپیوتر - نرم افزار | ۱۵ | کارشناس دفتر فنی مرکزی |
| ۱۳ | ناصر نیکخواه ابیانه | مهندسی مکانیک | ۱۹ | کارشناس مکانیکال کارگاه |
| ۱۴ | شهرام اسدزاده هاشجین | مهندسی عمران | ۱۸ | سرپرست دفتر فنی کارگاه |
| ۱۵ | روح اله زارعی پاشائی | مهندسی عمران | ۱۷ | مدیر پروژه |
| ۱۶ | محمد حسین نیکزاد | مهندسی عمران | ۱۷ | سرپرست کارگاه |
| ۱۷ | وحید شادی محبوب | کارشناسی ارشد عمران سازه | ۱۵ | مدیر تولید کارخانه |
| ۱۸ | سمیه سلیمی | لیسانس حسابداری | ۱۳ | کارشناس حسابداری کارگاه |
| ۱۹ | ناصر منافی | مهندسی تکنولوژی ساختمان | ۱۱ | سرپرست اجرایی |
| ۲۰ | احسان جهانشاهی | مهندسی مکانیک | ۱۰ | کارشناس مکانیکال کارگاه |
| ۲۱ | آرش فرنک | مهندسی عمران | ۱۰ | کارشناس دفتر فنی کارگاه |
| ۲۲ | کاوه فدائی | مهندسی عمران | ۱۰ | سرپرست کارگاه |
| ۲۳ | مهدی معین | مهندسی صنایع | ۹ | کارشناس کنترل پروژه کارگاه |
| ۲۴ | محمد مهدی اکبریان | مهندسی تاسیسات مکانیکی | ۷ | سرپرست کارگاه تاسیسات |
| ۲۵ | سعید سلمانی | مهندسی الکترونیک | ۷ | سرپرست واحد الکترونیکال کارگاه |
| ۲۶ | محمد شعبانی کاکرودی | مهندسی عمران | ۷ | سرپرست کارگاه |

ادامه پرسنل و کارکنان ثابت شرکت

| ردیف | نام و نام خانوادگی | میزان تحصیلات | سابقه کار | سمت |
|------|------------------------|--|-----------|-----------------------------------|
| ۲۷ | سید محمود مدنی | مهندسی نقشه برداری | ۷ | مهندس نقشه بردار کارگاه |
| ۲۸ | امیرحسین امامی آل آقا | مهندسی عمران | ۷ | سرپرست اجرایی کارگاه |
| ۲۹ | وحید محسنی | مهندسی عمران | ۷ | سرپرست اجرایی کارگاه |
| ۳۰ | احسان رسولی پایدار | مهندسی تکنولوژی برق | ۶ | مهندسی الکترونیکال کارگاه |
| ۳۱ | حمید شاکری زاد ابیانه | مهندسی مکانیک | ۶ | مهندسی مکانیکال کارگاه |
| ۳۲ | وحید اوجاچی | کارشناسی ارشد مهندسی مکانیک | ۵ | مهندسی مکانیکال کارگاه |
| ۳۳ | هادی جوکار | کارشناسی ارشد مهندسی برق | ۵ | مهندس برق سرپرست تاسیسات |
| ۳۴ | عقیل آریایی زاد | مهندسی برق الکترونیک دارای ۳ گواهی نقشه برداری | ۵ | مهندس نقشه بردار کارگاه |
| ۳۵ | مهسا گلناری ماسوله | کارشناسی ارشد طراحی شهری | ۵ | مهندس الکترونیکال کارگاه |
| ۳۶ | کامران قائمی | مهندسی عمران | ۵ | سرپرست اجرایی |
| ۳۷ | محمدحسن صباحی کناره | مهندسی عمران | ۵ | سرپرست اجرایی کارگاه |
| ۳۸ | آزاده رشیدی | مهندسی عمران | ۵ | کارشناس دفتر فنی کارگاه |
| ۳۹ | حامد شیرآوند | مهندسی تکنولوژی الکترونیک | ۵ | کارشناس الکترونیکال کارگاه |
| ۴۰ | سامان شریعتی پور | مهندسی مکانیک | ۵ | مهندسی مکانیکال کارگاه |
| ۴۱ | علیرضا شهمرادی | لیسانس حسابداری | ۵ | کارشناس امور مالی دفتر مرکزی |
| ۴۲ | میلاذ ظفری | کارشناس الکترونیک | ۴ | مسئول HSE کارگاه |
| ۴۳ | پرینسا قربانی | کاردانی فنی صنایع ایمنی صنعتی | ۴ | مسئول HSE کارگاه |
| ۴۴ | احسان الاهی | مهندس تاسیسات مکانیکی | ۴ | کارشناس مکانیکال کارگاه |
| ۴۵ | مینا رضی آبادی | مهندسی عمران | ۳ | کارشناس دفتر فنی کارگاه |
| ۴۶ | عبدالحمید دولت آبادی | لیسانس حسابداری | ۳ | کارشناس امور مالی کارگاه |
| ۴۷ | حمیدرضا آرندریان | مهندسی عمران | ۳ | کارشناس دفتر فنی کارگاه |
| ۴۸ | سیما گلستانی | مهندسی صنایع | ۲ | کارشناس کنترل پروژه کارگاه |
| ۴۹ | سورنا خلیلی | مهندسی صنایع | ۲ | دستیار کارشناس کنترل پروژه کارگاه |
| ۵۰ | زهرا امیددی حسین آبادی | کارشناسی ایمنی صنعتی و محیط کار | ۲ | مسئول HSE کارگاه |
| ۵۱ | حمید غلامی | دیپلم | ۲ | کارمند امور مالی دفتر مرکزی |
| ۵۲ | حسنعلی کرامتی | دیپلم | ۲۰ | امور اداری دفتر مرکزی |

ادامه پرسنل و کارکنان ثابت شرکت

| ردیف | نام و نام خانوادگی | میزان تحصیلات | سابقه کار | سمت |
|------|--------------------|---------------|-----------|-----------------------|
| ۵۳ | سلمان سلیمانی | دیپلم | ۵ | امور اداری دفتر مرکزی |
| ۵۴ | فرهاد نیک بین | دیپلم | ۲ | خدمات |

اسامی پرسنل ثابت با تحصیلات زیر دیپلم (۱۰ نفر) در جدول فوق منظور نشده است .

خلاصه پرسنل ثابت شرکت به تفکیک میزان تحصیلات :

| فوق لیسانس | لیسانس | فوق دیپلم | دیپلم | زیر دیپلم | جمع |
|------------|--------|-----------|-------|-----------|-----|
| ۷ | ۴۲ | ۱ | ۴ | ۱۰ | ۶۴ |

خلاصه پرسنل ثابت شرکت به تفکیک نوع فعالیت :

| مدیریتی | فنی و مهندسی | مالی | اداری | خدماتی | جمع |
|---------|--------------|------|-------|--------|-----|
| ۹ | ۳۸ | ۴ | ۲ | ۱ | ۵۴ |

علاوه بر پرسنل ثابت فوق ، اکپ و عوامل اجرایی در اختیار شرکت در تمام زمینه های فعالیت بالغ بر ۱۰۰۰ نفر میباشند .

لیست تجهیزات و ماشین آلات شرکت بشرح زیر میباشد :

| ردیف | نام دستگاه | تعداد دستگاه | مارک یا سازنده دستگاه | مشخصات دستگاه |
|------|-----------------|--------------|---------------------------------|-----------------------------|
| ۱ | کامیون کمپرسی | ۲ | بنز مایلر ۲۶۲۸- ماک | ۲۴ تن مدل ۱۹۸۳ و ۱۹۷۵ |
| ۲ | لودر | ۱ | کاترپیلار آمریکا | ۹۵۰ مدل ۱۹۸۴ |
| ۳ | تریلی ۱۸ چرخ | ۱ | ولوو | ۲۴ تن مدل ۱۳۷۵ |
| ۴ | تراک میکسر | ۲ | بنز ۲۶۳۵ | بظرفیت ۶ مترمکعب |
| ۵ | مینی لودر | ۲ | بابکت - توماس آلمان | لودر - بیل - پیکور |
| ۶ | تاور کرین | ۱ | POTAIN | ۱۲ تن به ارتفاع ۶۰ متر |
| ۷ | تاور کرین | ۱ | POTAIN | ۸ تن به ارتفاع ۶۰ متر |
| ۸ | تاور کرین | ۱ | POTAIN | ۳ تن به ارتفاع ۶۰ متر |
| ۹ | بچینگ پلانت | ۲ | لیپر | ۶۰ و ۴۰ متر مکعب در ساعت |
| ۱۰ | آسانسور کارگاهی | ۲ | تکنو میکسر | ظرفیت ۲ تن به ارتفاع ۶۰ متر |
| ۱۱ | پمپ انتقال بتن | ۱ | شوئینگ آلمان | مدل ۵۵۰ |
| ۱۲ | دیزل ژنراتور | ۵ | ولوو - مکالته مدل ۲۰۰۱ الی ۲۰۰۴ | ۲۰۰ و ۲۵۰ کیلو وات |
| ۱۳ | دیزل ژنراتور | ۱ | دورمن - مکالته | ۱۰۰ کیلو وات |
| ۱۴ | حدیده برقی | ۱ | آمریکائی | ۴ اینچ |
| ۱۵ | حدیده برقی | ۲ | فوجیتسو ژاپن | ۳ اینچ |
| ۱۶ | وانت | ۶ | نیسان - مزدا - پیکان | مدل ۷۹ الی ۸۳ |
| ۱۷ | سواری | ۶ | پژو - پیکان - پراید | مدل ۷۸ الی ۸۱ |
| ۱۸ | کمپرسور | ۳ | اطلس | ۴ چکشه |
| ۱۹ | بتونیر | ۴ | بنفورد انگلیس | ۷۵۰ لیتری |
| ۲۰ | دامپر | ۲ | اندیشه ماشین | ۲/۵ تن سه طرف تخلیه |
| ۲۱ | بالابر | ۸ | الکو - پارس | تک فاز و سه فاز |
| ۲۲ | کمپکتور | ۴ | آمریکائی | دستی |
| ۲۳ | سیلوی سیمان | ۱۵ | ساخت داخل | ۱۰۰ تن ، ۶۰ تن و ۳۰ تن |

ماشین آلات و دستگاههای مندرج در جدول بالا در انبار شرکت و یا در کارگاهها موجود است .

ادامه لیست تجهیزات و ماشین آلات :

| ردیف | نام دستگاه | تعداد دستگاه | مارک یا سازنده دستگاه | مشخصات دستگاه |
|------|------------------------------|---------------|-----------------------|--------------------------------|
| ۲۴ | توتال استیشن | ۱ | ژاپن | NICON |
| ۲۵ | دوربین نقشه برداری و متعلقات | ۴ | ویلد | تئودولیت و تراز یاب و دیستومات |
| ۲۶ | ویبراتور | ۲۵ | هوندا - روبین | بنزینی - برقی |
| ۲۷ | قالب فلزی مدولار و متعلقات | ۵۰۰۰ مترمربع | صنعت یدک - بوذرجمهر | ۵۰۰۰ مترمربع |
| ۲۸ | داربست فلزی و متعلقات | ۱۰۰۰۰ مترمربع | لوله سپاهان | ۱۰۰۰۰ مترمربع |
| ۲۹ | کانکس دفتری | ۹ | دپوماشین - کاروان | ابعاد ۲/۵ × ۶ × ۸ |
| ۳۰ | موتور برق | ۱ | یاماها | ۵ کیلووات |
| ۳۱ | ترانس جوشکاری | ۸ | ترانس ابزار | ۴۰۰ و ۶۰۰ آمپر |
| ۳۲ | الکتروپمپ و لجن کش | ۵ | ساخت داخل | به ظرفیتهای مختلف |
| ۳۳ | دستگاه برش سنگ (فرز آبی) | ۲ | ساخت داخل | سه فاز |
| ۳۴ | هیلتی | ۳ | هیلتی آلمان | T55 |
| ۳۵ | سنگ فرز و دریل | ۳۰ | بوش آلمان | انواع مختلف |
| ۳۶ | تانکر | ۲۰ | ساخت داخل | به ظرفیتهای مختلف |
| ۳۷ | لوازم ایمنی | به مقدار کافی | ساخت داخل | کلاه و کفش |
| ۳۸ | تست پمپ هیدرولیک | ۴ | اروپای غربی | 16 bar فشار تست |
| ۳۹ | کپسول ازت | ۴ | ژاپنی | — |
| ۴۰ | تراکتور | ۱ | فرگوسن | بهمراه کمپرسور باد |
| ۴۱ | چکش هیدرولیکی | ۲ | بهرلر | ۱۱ کیلوئی و ۲۰ کیلوئی |
| ۴۲ | کفی تراکتور | ۲ | ساخت ایران | ۴ متری و ۹ متری |
| ۴۳ | خم و برش برقی | ۴ | گروه انتظاری | برای خم و برش آرماتور |
| ۴۴ | کامپیوتر | ۳۵ | INTEL | PENTIUM 4 |
| ۴۵ | چاپگر | ۸ | hp | رنگی و سیاه و سفید |
| ۴۶ | دستگاه کپی | ۴ | RICO - SHARP | OFFICIO180 |

ماشین آلات و دستگاههای مندرج در جدول بالا در انبار شرکت و یا در کارگاهها موجود است .

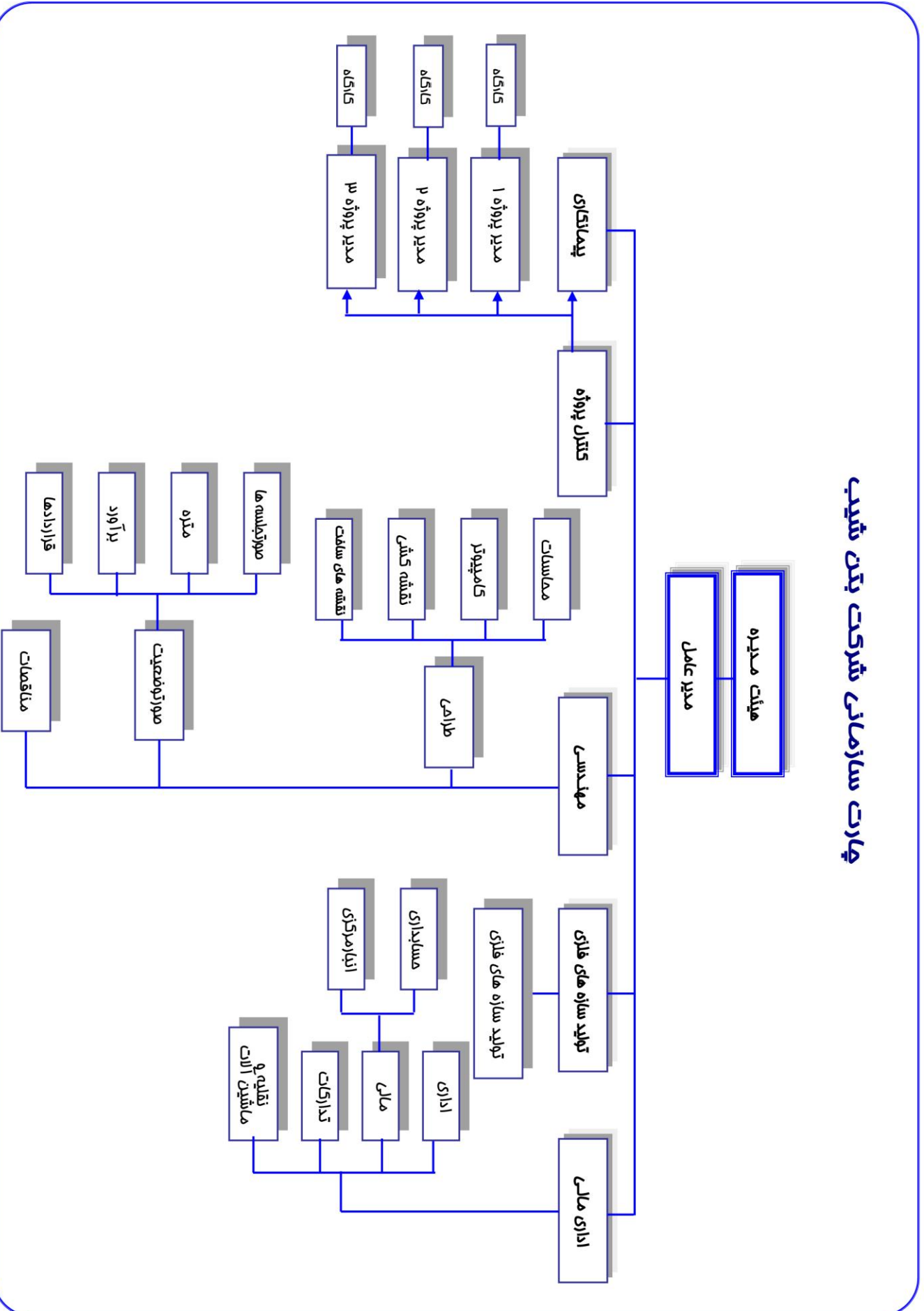
پروژه های انجام شده :

| ردیف | شرح کار | محل | کارفرما | مبلغ پروژه به میلیون ریال | تاریخ شروع کار | تاریخ خاتمه کار |
|------|---|-------------|---|---------------------------|----------------|-----------------|
| ۱ | بازار بزرگ ایران (ایران مال) خرید اسکلت فلزی زون ۵ | تهران | شرکت یمام سازه | ۲۱۲,۶۶۰ | ۹۶/۱۰ | در حال اجرا |
| ۲ | بازار بزرگ ایران (ایران مال) نصب اسکلت فلزی زون ۵ | تهران | شرکت یمام سازه | ۱۲۷,۵۹۶ | ۹۶/۱۰ | در حال اجرا |
| ۳ | بازار بزرگ ایران (ایران مال) توسعه غربی P6 | تهران | شرکت پایدار پی سازه | ۱۲۲,۱۳۵ | ۹۶/۰۷ | در حال اجرا |
| ۴ | بازار بزرگ ایران (ایران مال) طبقات R1 و R2 و PR1 و PP5 | تهران | شرکت پایدار پی سازه | ۷۶۰,۰۰۰ | ۹۴/۰۸ | در حال اجرا |
| ۵ | مجتمع فرهنگی مذهبی امام رضا(ع) | تهران | شهرداری تهران | ۱۹۰'۰۰۰ | ۸۸/۱۰ | ۹۰/۰۲ |
| ۶ | سازه فلزی برج اداری تجاری ۳۳ طبقه اتوبانک | تهران | اداره کل مهندسی ساختمان بانک ملت | ۲۰۰'۰۰۰ | ۸۹/۱۰ | ۹۲/۱۱ |
| ۷ | ۴۰ سوله ورزشی دانشگاه پیام نور | سراسر کشور | دانشگاه پیام نور | ۲۰۰'۰۰۰ | ۸۹/۱۰ | ۹۲/۵ |
| ۸ | ساختمان سرپرستی بانک ملت استان قزوین | قزوین | اداره کل مهندسی ساختمان بانک ملت | ۱۳۰,۰۰۰ | ۱۳۸۷ | زمستان ۱۳۸۹ |
| ۹ | ساختمان سرپرستی بانک ملت استان سیستان و بلوچستان | زاهدان | اداره کل مهندسی ساختمان بانک ملت | ۱۲۰,۰۰۰ | ۱۳۸۶ | ۱۳۸۹ |
| ۱۰ | برج تجارت قزوین | قزوین | شرکت توسعه مسکن تهران | ۱۴۰,۰۰۰ | ۸۷/۱۲ | ۸۸/۱۰ |
| ۱۱ | ساختمان سرپرستی بانک ملت استان خوزستان | اهواز | اداره کل مهندسی ساختمان بانک ملت | ۱۴۰,۰۰۰ | ۸۴/۸ | ۸۸/۵ |
| ۱۲ | ساختمان سرپرستی بانک ملت استان خراسان | مشهد | اداره کل مهندسی ساختمان بانک ملت | ۹۰,۰۰۰ | ۸۲/۱۱ | ۸۵/۷ |
| ۱۳ | خط U2 عملیات اجرائی ایستگاه دو مترو تهران | تهران | شرکت راه آهن شهری تهران و حومه | ۸۰,۰۰۰ | ۸۳/۱ | ۸۵/۷ |
| ۱۴ | پارکینگ طبقاتی قاسمیه | تهران | شرکت توسعه فضاهای فرهنگی شهرداری تهران | ۲۸,۰۰۰ | ۸۳/۱۲ | ۸۵/۸ |
| ۱۵ | سوله صنعتی | حومه تهران | سازمان صنعتی | ۲۸,۰۰۰ | ۸۳/۵ | ۸۴/۹ |
| ۱۶ | پارکینگ طبقاتی صادقیه | تهران | سازمان حمل و نقل و ترافیک | ۲۱,۰۰۰ | ۸۲/۱ | ۸۴/۳ |
| ۱۷ | برجهای خنک کن پتروشیمی تندگویان | بندر ماهشهر | پتروشیمی تندگویان | ۳۷,۰۰۰ | ۸۳/۳ | ۸۴/۱ |
| ۱۸ | رستوران باشگاه آجدانیه | تهران | اداره ساختمان بانک ملی ایران | ۲۷,۰۰۰ | ۸۱/۱۱ | ۸۳/۵ |

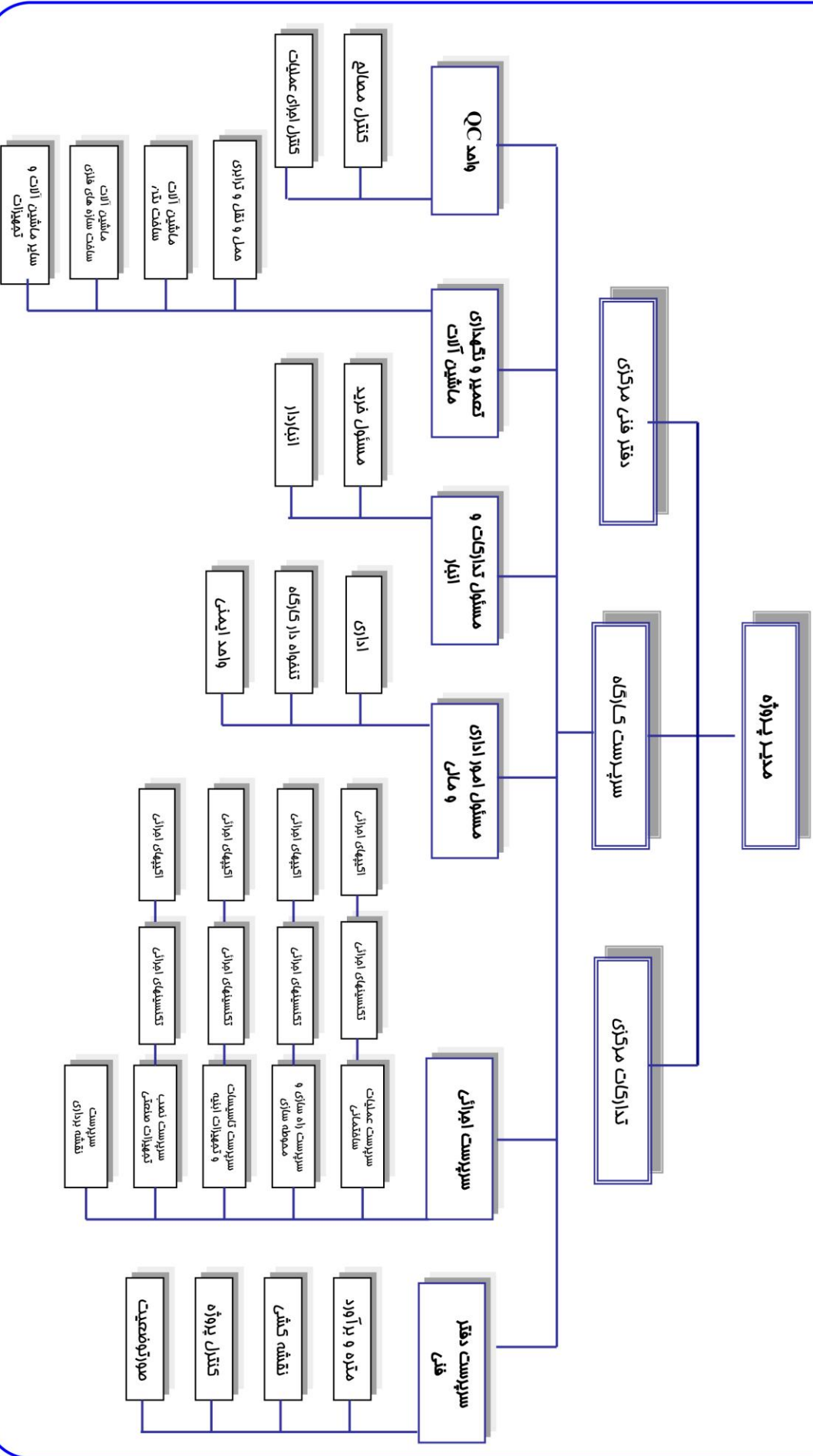
پروژه های انجام شده :

| ردیف | شرح کار | محل | کارفرما | تاریخ شروع کار | تاریخ خاتمه کار |
|------|---------------------------------------|---|--|----------------|-----------------|
| ۱۹ | برج نگین زعفرانیه | تهران | مشارکت صندوق بازنشستگی صدا و سیما و ستاد اجرائی فرمان امام | ۸۰/۷ | ۸۱/۱۰ |
| ۲۰ | برج ۱۷ طبقه دفتر جدید شرکت مشاورین | تهران | شرکت مشاورین | ۸۲/۱ | ۸۳/۶ |
| ۲۱ | بیمارستان امام حسین(ع) | بیمارستان امام حسین(ع) | دانشگاه علوم پزشکی شهید بهشتی | ۷۹/۶ | ۸۰/۷ |
| ۲۲ | برج ساختمان جدید شرکت ایساکو | شهرک غرب | ایساکو | ۸۰/۵ | ۸۰/۹ |
| ۲۳ | مرکز همایشهای دانشگاه شاهد | ابتدای اتوبان تهران - قم دانشگاه شاهد | دانشگاه شاهد | ۸۰/۱۰ | ۸۱/۵ |
| ۲۴ | ساختمان کیتیرنگ فرودگاه مهرآباد | فرودگاه مهرآباد | هواپیمائی جمهوری اسلامی ایران | ۸۰/۹ | ۸۳/۶ |
| ۲۵ | ایستگاه آتش نشانی فردیس کرج | فردیس کرج | شهرداری کرج | ۸۰/۱۰ | ۸۲/۲ |
| ۲۶ | مرکز آموزش فنی حرفه ای شهریار | فاز ۳ شهرک اندیشه | اداره کل آموزش فنی و حرفه ای کرج | ۷۹/۶ | ۸۰/۱۲ |
| ۲۷ | احداث دیوار حائل هنگام | بزرگراه هنگام | شهرداری منطقه ۴ | ۸۰/۲ | ۸۰/۶ |
| ۲۸ | موزه هنرهای معاصر | بزرگراه آفریقا بلواراسفند یار | شهرداری منطقه ۳تهران | ۷۵/۱۲ | ۷۷/۲ |
| ۲۹ | ساختمان بانک سپه گلبرگ | خیابان گلبرگ | بانک سپه | ۷۹/۲ | ۸۰/۶ |
| ۳۰ | مرکز بهداشتی درمانی پردیس | شهر جدید پردیس | وزارت مسکن و شهرسازی | ۷۵/۱ | ۷۷/۳ |
| ۳۱ | کتابخانه عمومی دهخدا | شهرک صنعتی البرز قزوین | اداره کل فرهنگ و ارشاد اسلامی تهران | ۷۵/۱ | ۷۶/۱۲ |

چارت سازمانی شرکت بتن شیب



چارت سازمانی پروژه های پیمانکاری شرکت بتن شیب



شماره: ۱۰۳۲۸۴۱
تاریخ: ۱۳۹۵/۱۱/۱۹



ریاست جمهوری
سازمان برنامه و بودجه

گواهینامه صلاحیت پیمانکاری

جناب آقای حسین ملکی نیا
مدیر عامل محترم شرکت ساختمانی بتن شیب
شماره ثبت: ۸۰۳۲۳

با استناد به مصوبه شماره ۱۳/۴۸۰/ت/۲۳۲۵۱-هـ مورخ ۱۳۸۱/۱۲/۱۱ هیأت محترم وزیران و با توجه به احراز شرایط لازم و تأیید صلاحیت آن شرکت در سامانه جامع تشخیص صلاحیت عوامل نظام فنی اجرایی، به این وسیله صلاحیت آن شرکت برای انجام امور پیمانکاری از تاریخ صدور این گواهینامه تا پایان دوره ارزشیابی و حداکثر تا تاریخ ۱۳۹۹/۱۱/۱۹ اعلام می‌گردد.

شناسه ملی شرکت: ۱۰۱۰۱۲۵۰۱۲۳

خواهشمند است برای مشاهده جزئیات گواهینامه صادره به پایگاه

<http://sajar.mporg.ir> مراجعه فرمائید.

رعایت قانون برگزاری مناقصات، موضوع ابلاغیه شماره ۱۳۰۸۹۰ مورخ ۱۳۸۳/۱۱/۱۷ رئیس مجلس شورای اسلامی، آیین‌نامه‌های اجرایی مربوطه و ظرفیت کاری مجاز در زمان ارجاع کار توسط آن شرکت ضروری است.

غلامحسین حمزه مصطفوی
رئیس امور نظام فنی و اجرایی

- هرگونه تغییر در ارکان و سهام شرکت و اطلاعات امتیازآوران (مدیرعامل، هیأت مدیره و کارکنان امتیازآور)، باید حداکثر ظرف مدت سه ماه در سامانه ساجات (<http://sajat.mporg.ir>) ثبت و ارسال شود.
- هر قرارداد جدید حداکثر ظرف مدت سه ماه پس از انعقاد قرارداد و صورت وضعیت‌های جدید پس از تأیید کارفرما باید در سامانه ساجات ثبت شود، تا امتیاز آنها هنگام تشخیص صلاحیت دوره بعد و آزادسازی ظرفیت منظور شود.

در صورت مغایرت مطالب این گواهینامه با اطلاعات موجود در پایگاه <http://sajar.mporg.ir>، اطلاعات پایگاه اصالت دارد.

به مندرجات پشت صفحه گواهینامه توجه فرمایید.



شماره: ۱۰۲۲۸۴۱
تاریخ: ۱۳۹۵/۱۱/۱۹
پیوست:

گواهینامه صلاحیت پیمانکاری

جناب آقای حسین ملکی نیا
مدیر عامل محترم شرکت ساختمانی بتن شیب
شماره ثبت ۸۰۳۲۳
شناسه ملی ۱۰۱۰۱۲۵۰۱۲۳

با استناد به مصوبه شماره ۴۸۰۱۳/ت/۲۳۲۵۱ هـ مورخ ۱۳۸۱/۱۲/۱۱ هیأت محترم وزیران و با توجه به احراز شرایط لازم و تأیید صلاحیت آن شرکت در سامانه جامع تشخیص صلاحیت عوامل نظام فنی اجرایی، به این وسیله صلاحیت آن شرکت برای انجام امور پیمانکاری به شرح زیر اعلام می گردد.

| | | |
|--------|------------------------|---------------------|
| پایه ۱ | رشته ساختمان و ابنیه | با تعداد ۴ کار مجاز |
| پایه ۱ | رشته تاسیسات و تجهیزات | با تعداد ۴ کار مجاز |
| پایه ۵ | رشته نفت و گاز | با تعداد ۳ کار مجاز |
| پایه ۵ | رشته راه و ترابری | با تعداد ۳ کار مجاز |

رعایت قانون برگزاری مناقصات به شماره ۱۳۰۸۹۰ مورخ ۱۳۸۳/۱۱/۱۷ آیین نامه های اجرایی مربوطه و ظرفیت کاری مجاز در زمان ارجاع کار توسط آن شرکت ضروری است.

این شرکت با شرکت «ایوان بتن بجنورد» دارای سهامدار مشترک و با شرکت های «صنعت ساختمانی بتن شیب» و «بهساز کاران سونک» دارای سهامدار و هیات مدیره مشترک است.

غلامحسین حمزه مصطفوی

رییس امور نظام فنی و اجرایی

این گواهینامه از تاریخ صدور تا پایان دوره ارزشیابی و حداکثر تا تاریخ ۱۳۹۹/۱۱/۱۹ معتبر می باشد.

- هرگونه تغییر در ارکان و سهام شرکت و اطلاعات امتیازآوران (مدیرعامل، هیأت مدیره و کارکنان امتیازآور)، باید حداکثر ظرف سه ماه در سامانه ساجات (<http://sajat.mporg.ir>) ثبت شود.
 - هر قرارداد جدید حداکثر ظرف سه ماه پس از انعقاد قرارداد و صورت وضعیت های جدید پس از تأیید کارفرما باید در سامانه ساجات ثبت شود، تا امتیاز آنها هنگام تشخیص صلاحیت دوره بعد و آزادسازی ظرفیت منظور شود.
- در صورت مغایرت مطالب این گواهینامه با اطلاعات موجود در پایگاه <http://sajar.mporg.ir>، اطلاعات پایگاه اصالت دارد.**

به مندرجات پشت صفحه گواهینامه توجه فرمایید.



مراسم اهداء لوح تقدیر از طرف ریاست محترم سابق مجلس خبرگان مرحوم آیت الله العظمی مهدوی کنی به مدیرعامل شرکت بتن شیب



مراسم اهداء لوح تقدیر از طرف شهردار محترم وقت تهران جناب آقای دکتر قالیباف به مدیرعامل شرکت بتن شیب

تقدیرنامه

بِسْمِ اللَّهِ الرَّحْمَنِ الرَّحِيمِ

خادم ارجمند اهل بیت - صلوات الله علیهم اجمعین -

جناب آقای، مهندسین، جنین گلگانی، مدیر عامل محترم شرکت بن شیب مجتمع مذهبی، فزونی امام رضا علیه السلام - که با بهت والا و تلاش ارزشمند جنابعالی و دیگر جوانان اهل بیت - سلام الله علیهم اجمعین - و ارادتندان، شستین ستاره پر تلاو است حضرت علی بن موسی الرضا (ع) سالن گرفت، در شب میلاد حضرتش با نوای رضای رضا کتابی مبارک یافت.

السلامة علیکم وعلیٰ اهل بیوتکم

اکنون؛ زحمت ارزنده جنابعالی را که چون کبوتری پانصد دام مجتهد بوده و کردار دگر آن بی نهایت از آستان شریفش پر خنده پاس نهاده و تقدیر صمیمانه خود را اندر شا میبخشیم.

محمدباقر قالیباف

شهردار تهران



شهرداری تهران

بنیاد تخصصی بتن ایران



بِسْمِ اللّٰهِ الرَّحْمٰنِ الرَّحِیْمِ

شرکت راه آهن شهری تهران و حومه (مترو)

جناب آقای **ملکی نیا** (شرکت بتن شیب)

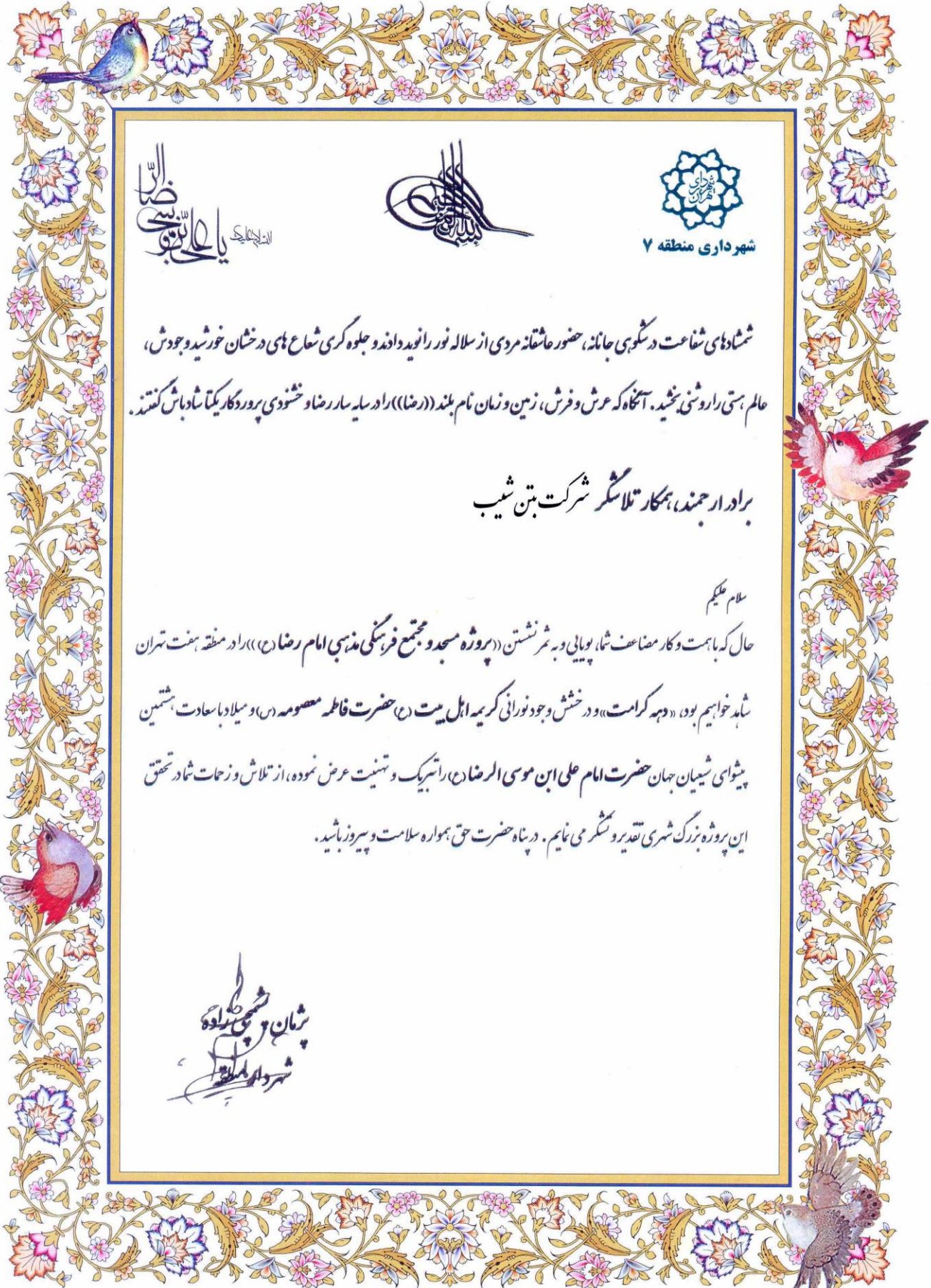
زیباترین و سترک ترین تلاش ها، کوشش در راه ایجاد راه و آسودگی
تأمین آسوده بهتر و در حثان تبر برای مردم است و سازندگان
آبادکنندگان جوامع در عرصه های مادی و معنوی پایه گذاران راستین
تمدن های بزرگ بشری هستند بمطناً طرح راه اندازی متروی تهران
نیز در عصر حاضر به عنوان یکی از این تلاش ها، ثمره مساعی ماندگار کارگران
مدیران مهندسان و متخصصان سخت کوش و متعهد ایرانی در پانحکونی به کلی از
نیازهای مبرم زندگی شهری تلقی خواهد شد.

این لوح به پاس تلاش های ارزنده در احداث و تکمیل بخشی از خطوط و همزمان
با گذر از یک میلیار و سفر به شما اهدای شود.

از خداوند بزرگ تو فیستق جناب عالی را در خدمت به اسلام، انقلاب و مردم
شریف کشور ملت می نمایم.

حسن ناشی
رئیس هیات مدیره و مدیر عامل
شرکت راه آهن شهری تهران و حومه (مترو)

۲۰۰۲



بِسْمِ اللَّهِ الرَّحْمَنِ الرَّحِيمِ
 يَا حَسْبُكَ اللَّهُ

بِسْمِ اللَّهِ الرَّحْمَنِ الرَّحِيمِ



شهرداری منطقه ۷

شهادت‌های شاعرت در سکوهای جانانه، حضور عاشقانه مردی از سلاله نور را نوید دادند و جلوه گری شاعر باری در نشان خورشید وجودش، عالم هستی را روشنی بخشید. آنگاه که عرش و فرش، زمین و زمان نام بلند ((رضا)) را در ساید سار رضا و خشود می پروردگار یکتا شادباش گفتند.

برادر ارجمند، همکار تلاشگر شرکت بتن شیب

سلام علیکم

حال که با هست و کار مضاعف شما، پویایی و به ثمر نشستن «پروژه مسجد و مجتمع فرهنگی مذهبی امام رضا (ع)» را در منطقه هفت تهران شاهد خواهیم بود، «وجه کرامت» و درخشش وجود نورانی کریمه اهل بیت (ع) حضرت فاطمه معصومه (س) و میلاد باسعادت، ششمین پیشوای شیعیان جهان حضرت امام علی ابن موسی الرضا (ع) را تبریک و تسنیت عرض نموده، از تلاش و زحمات شاد و تحقق این پروژه بزرگ شهری تقدیر و تشکر می نمایم. درناه حضرت حق، همواره سلامت و پیروز باشید.

شهادت و شمس برآوده
 شهر و شهر

بنام خالق یکتا



مدیرعامل محترم شرکت بن شیب

مجری محترم پروژه ساختمان مدیریت شعب بانک ملت استان سیستان و بلوچستان

از اینکه با انحاء به عنایات و الطاف بیکران الهی و با کوشش، همت و درایت جنابعالی و سایر همکاران محترم توفیق افتتاح ساختمان جدید مدیریت شعب بانک ملت استان سیستان و بلوچستان در آستانه عید سعید مبعث و سالی که به نام سال جهاد اقتصادی مزین شده میسر گردیده، ضمن ارج نهادن به زحمات و تلاشهای بی دریغ و خالصانه تمامی دست اندرکاران این پروژه عظیم استانی در مجال اکرام و به رسم ادب و اخلاص این لوح پاس تقدیم میگردد.

از درگاه باری تعالی سلامتی و توفیق خدمتگذاری شمارا در سایه توجهات حضرت ولی عصر (عج) خواهانم.

مدیر شعب بانک ملت استان سیستان و بلوچستان

خوارزمی

بسمه تعالی

تاریخ: ۹۴/۱۱/۲۱
 شماره ثبت: ۱۲/۹۴/۷۶۵۷۸۱
 شناسه نامه: ۵۷۷۶۲۱۷



شرکت ساختمانی بتن شیب
 موضوع: رضایت نامه

احتراماً، عطف به نامه شماره ۱۳۶۹۸ مورخ ۹۴/۱۱/۲۰ و با توجه به اتمام پروژه ساختمان مدیریت شعب استان سیستان و بلوچستان، ساختمان مدیریت شعب استان قزوین و ساختمان مدیریت شعب استان خوزستان بدینوسیله این اداره کل، رضایت خود را از کیفیت اجرایی پروژه‌های فوق، اعلام می‌دارد. ۱۵/۱۰/۱۳۹۴

اداره کل مهندسی ساختمان
 اداره نظارت بر اجرا

مهدی آفازاده

بصیرقلیپور

۱۵۴۴۷

۳۴۲۷۴





بانک ملت

تاریخ ۱۳۸۶/۰۹/۰۱
شماره ۱۶۷۸۹
بسمه تعالی

شرکت بتن شیب
موضوع: رضایت نامه

احتراماً پیرو درخواست شماره ۶۸۰۷ مورخ ۸۶/۸/۲۰ در خصوص پروژه احداثی ده دی مشهد (مدیریت شعب استان خراسان رضوی) بدینوسیله گواهی میگردد از کار انجام شده رضایت حاصل مییابد. ضمناً مدت زمان تسریع در کار حدود یکسال مورد قبول این اداره کل می باشد. /ز

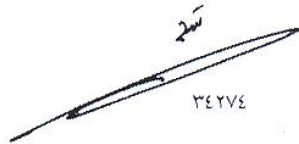
اداره کل مهندسی ساختمان

اداره نظارت بر اجرا

مهدی آقازاده

بصیر قلی پور


۹۹۲۱۴


۳۴۲۷۴



۱۸-۱۱ بهمن ماه ۱۳۸۲
مرکز تربیت مربی - کرج

دبیرخانه: تهران - خیابان آزادی، نبش خیابان خوش، سازمان آموزش فنی و حرفه ای کشور
تلفن: ۶۴۲۷۶۹۲ - ۶۴۲۷۶۹۷ - ۶۴۲۷۶۹۸ - ۶۹۴۴۰۹۸، فکس: ۶۹۴۴۰۹۴
صندوق پستی: ۱۳۴۴۵/۸۸۸، پایگاه اینترنتی: E-mail: info@iranvtto.com / www.iranvtto.com



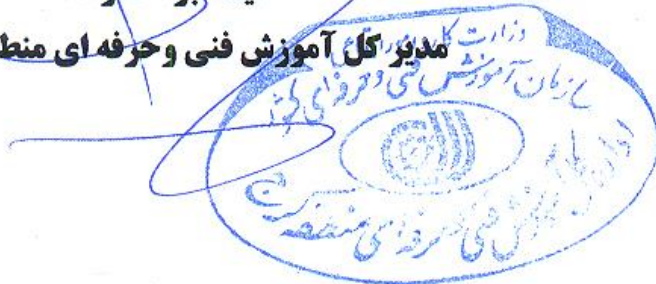
شماره: ۱۴-۲۴۵۶۸
تاریخ: ۸۶/۱/۴۸
پوست

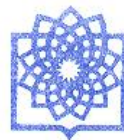
**شرکت ساختمانی بتن شیب
پیمانکار مرکز آموزش فنی و حرفه ای شهریار**

سلام علیکم

احتراماً با عنایت به خاتمه پروژه مرکز فوق الذکر موضوع قرارداد شماره ۶/۸۳۷۲ مورخ ۷۹/۴/۱۵ و نظر به ارائه مطلوب پروژه بدینوسیله ضمن اعلام رضایت از عملکرد آن شرکت امید است در انجام امور محوله همواره موفق باشید.

سیداکبر احدزاده
مدیر کل آموزش فنی و حرفه ای منطقه کرج





دانشگاه علوم پزشکی و خدمات بهداشتی درمانی

شهید بهشتی

تاریخ: ۱۳۹۰/۱۰/۱۲
شماره: ۲۹۵۹ ف/ط/۱۰
پوست: ۲۵/۱۱

بسمه تعالی

شرکت بتن شیب

با احترام ،

بازگشت به نامه شماره ۸۲/۲۲۲۰ مورخ ۸۲/۱۰/۰۶ در خصوص پروژه مرکز رادیوتراپی بیمارستان امام حسین (ع) که طی قراردادهای ابنیه به شماره ۲۰۲۷/ف/ط مورخ ۷۹/۰۶/۵ و تاسیسات برقی و مکانیکی بشماره ۴۹۶۳/ف/ط مورخ ۷۹/۱۲/۲۱ و متممهای آنها به مبلغ کل ۸۷۰۰ میلیون ریال در مدت یکسال توسط آن شرکت اجرا گردیده است رضایت داشته انشاء... موفقیت آن شرکت در انجام پروژه های دیگر در کشور حاصل گردد. (۶۴/۵)

مهندس علیخانی

ل.ه

مدیر دفتر فنی و مهندسی و طرحهای عمرانی

تهران: بزرگراه شهید چمران - اوین - جنب بیمارستان طالقانی

۰۲۶-

بسمه تعالی

ر/ ۱

بانک ملی ایران

اداره ساختمان



تاریخ: ۱۳

شماره: ۱۱/

۱۰۹۸۲

شرکت مین شیب

بیا سلام

بازگشت به نامه شماره ۸۱۱۱۱/۳۳۷۲ مورخ ۸۳/۷/۶
 و بینه در خواست آن شرکت با علام می دار دپروژه رستوران
 آجودانیه ایین بانک (موضوع قرارداد شماره ۷۵/۱۱/۸۱
 مورخ ۸۱/۹/۲۵ و منقسم آن شماره ۱۱۰/۱۱/۸۲ مورخ
 ۸۲/۸/۱۷) در سطحی معادل ۵۲۰۰ متر مربع بنا و حدود ۸۰۰۰
 متر مربع محوطه سازی و دتر از مو عدم مقرر و بدحو مطلوب بینه
 اتمام رسیده و عملگر دشرکت مور در ضاییت می باشد . امید
 آنکه در پیشبرد اهدا ف آتی موفق باشید .

بانک ملی ایران

رونوشت: جهت اطلاع بد ایره نظارت فنی ارسال میگردد.

اداره ساختمان

تهران - میدان خاتم النبیین، روبروی خیابان کریم خان زند - کد پستی ۱۵۷۲۶ تلفنهای ۸۸۲۸۶۲۵ - ۲۲۲۷۵۸ - فاکس ۸۲۰۶۴۸۰



بانک سپه

۱۳۸۰/۸/۱۵

تاریخ ۱۳

شماره ۹۶۳۵

پیوست

به : سازمان مدیریت و برنامه ریزی

از : اداره پشتیبانی و خدمات

موضوع : شرکت ساختمانی بتن شیپ

احتراما، حسب درخواست شرکت فوق الذکر

بدینوسیله گواهی میگردد طی قرارداد شماره

۶۲/۲/۱۶ مورخ ۷۹/۲/۱۳ که براساس بخشنامه ...

شماره ۱۳۸۰/۸/۱۵ - شماره ۱۰۰۱۳۷۷ - شماره ۱۰۰۰۱۳۸۰۹

منعقد گردید شرکت مذکور نسبت به احداث

ساختمان شعبه کلبرگ در دشت این بانک با مبلغ

اولیه پیمان ۷۳۵٫۰۰۰ ریال و زیربنای ۵۴۵

متر اقدام نمود بدینوسیله از نحوه عملکرد

پیمانکار در مجموع ابراز رضایت میگردد. ش/۸۱۳/

۱۳۸۰۹



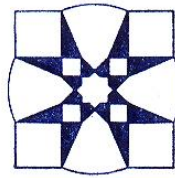
غلامرضا شیپور رییس اداره پشتیبانی و خدمات وزارت راه و کالی

۷۵۴۴

۴۰۸۳

بسته‌بندی

تاریخ
شماره ۹۲۱
پوست

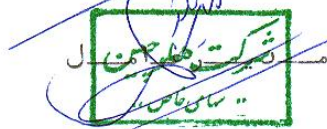


گروه جیب
شرکت سهامی خاص

بدینوسیله گواهی مینماید که شرکت ساختمان بی بتن شیب در طرح گسترش پارک جمشید پی در احداث بخشهای محوره غریبی و مسیور کلک چال و مخزن آب بتنی به ظرفیت ۵۰۰ متر مکعب با این شرکت همکاری داشته و از طرز کار و رفتن ایشان رضایت کامل حاصل مییابد . این گواهی بنا به درخواست شرکت مذکور صادر و فاقد هرگونه ارزش دیگری مییابد .

با تشکر

سید احمد میرجعفری



آدرس: خیابان میر داماد، میدان مادر، خیابان بهروز، کوچه چهارم، پلاک ۲۲۷۶۶۵۴ تلفن

تاریخ ۱۳۷۳/۹/۲۷
شماره ۵۱/۳۷۳۸۴
پوست



/// بسمه تعالی ///

گواهی

بدینوسیله گواهی میگردد که شرکت ساختمانی بتون شیب
پیمانکار پروژه ساختمانی مرکز بهره برداری نظام آباد توسعه
مرکز تلفن جماران بوده است و از نحوه کارکرد شرکت مذکور رضایت
حاصل مییابد. این گواهی بنا به درخواست شرکت فوق الذکر طی نامه
شماره ۳۰۴ مورخ ۷۳/۹/۲ صادر گردیده است.

سید مهدی نبی زاده

معاون مهندسی و نگهداری راه ساختمان و تاسیسات

مدیر عامل

شماره ثبت شرکت مخابرات ایران
۷۰۷

شماره ۱۳۹۶/۱۲/۲۳ ۱۳۹۶۳۰۴۰۹۰۱۱۵۰۵۲۸ آگهی تغییرات شرکت لرنه نگاری تراث پرشیا شرکت سهامی خاص به شماره ثبت ۱۸۹۸۵۳ و شناسنامه ملی ۱۰۱۰۲۳۱۸۴۹۸

شماره ۱۳۹۶/۱۲/۲۳ ۱۳۹۶۳۰۴۰۹۰۱۱۴۸۰۵۸ آگهی تغییرات شرکت آب و آبپه آرین شرکت سهامی خاص به شماره ثبت ۱۰۳۲۰۸۶۵۰۵۸ و شناسنامه ملی ۱۰۳۲۰۸۶۵۰۵۸

شماره ۱۳۹۶/۱۲/۲۳ ۱۳۹۶۳۰۴۰۹۰۱۱۴۹۲۲۹ آگهی تغییرات شرکت نوین بهادر شرکت با مسئولیت محدود به شماره ثبت ۱۰۱۰۲۱۹۲۶۳۳ و شناسنامه ملی ۱۰۱۰۲۱۹۲۶۳۳

شماره ۱۳۹۶/۱۲/۲۳ ۱۳۹۶۳۰۴۰۹۰۱۱۴۹۸۸۴ آگهی تغییرات شرکت ساختمانی شمع آذرخش شرکت با مسئولیت محدود به شماره ثبت ۱۰۲۱۹۴۱۴ و شناسنامه ملی ۱۰۱۰۴۶۱۶۴۰۴

شماره ۱۳۹۶/۱۲/۲۳ ۱۳۹۶۳۰۴۰۹۰۱۱۴۳۵۵۵ آگهی تغییرات نوا نمایش مهر موسسه غیر تجاری به شماره ثبت ۳۹۶۵۳ و شناسنامه ملی ۱۴۰۰۶۱۷۶۷۷۲

شماره ۱۳۹۶/۱۲/۲۳ ۱۳۹۶۳۰۴۰۹۰۱۱۵۰۸۳۳ آگهی تغییرات شرکت روناک راه راسا شرکت سهامی خاص به شماره ثبت ۵۰۹۹۹۶ و شناسنامه ملی ۱۴۰۰۶۷۹۴۴۴۲

شماره ۱۳۹۶/۱۲/۲۳ ۱۳۹۶۳۰۴۰۹۰۱۱۴۲۷۲۳ آگهی تغییرات شرکت عمران راه نیرو گسترش شرکت با مسئولیت محدود به شماره ثبت ۱۹۶۲۵۱ و شناسنامه ملی ۱۰۱۰۲۳۱۸۱۶۸

شماره ۱۳۹۶/۱۲/۲۳ ۱۳۹۶۳۰۴۰۹۰۱۱۴۶۹۳ آگهی تغییرات شرکت ساختمانی بتون شیب شرکت سهامی خاص به شماره ثبت ۸۰۳۳۳ و شناسنامه ملی ۱۰۱۰۱۲۵۰۱۲۳

شماره ۱۳۹۶/۱۲/۲۳ ۱۳۹۶۳۰۴۰۹۰۱۱۴۸۰۵۸ آگهی تغییرات شرکت آب و آبپه آرین شرکت سهامی خاص به شماره ثبت ۱۰۳۲۰۸۶۵۰۵۸ و شناسنامه ملی ۱۰۳۲۰۸۶۵۰۵۸

شماره ۱۳۹۶/۱۲/۲۳ ۱۳۹۶۳۰۴۰۹۰۱۱۴۹۲۲۹ آگهی تغییرات شرکت نوین بهادر شرکت با مسئولیت محدود به شماره ثبت ۱۰۱۰۲۱۹۲۶۳۳ و شناسنامه ملی ۱۰۱۰۲۱۹۲۶۳۳

شماره ۱۳۹۶/۱۲/۲۳ ۱۳۹۶۳۰۴۰۹۰۱۱۴۶۵۹۰ آگهی تغییرات شرکت آرمان شهر مانا شرکت سهامی خاص به شماره ثبت ۵۱۱۹۵۵ و شناسنامه ملی ۱۴۰۰۷۳۷۰۳۰۴

شماره ۱۳۹۶/۱۲/۲۳ ۱۳۹۶۳۰۴۰۹۰۱۱۵۰۵۲۸ آگهی تغییرات شرکت لرنه نگاری تراث پرشیا شرکت سهامی خاص به شماره ثبت ۱۸۹۸۵۳ و شناسنامه ملی ۱۰۱۰۲۳۱۸۴۹۸

شماره ۱۳۹۶/۱۲/۲۳ ۱۳۹۶۳۰۴۰۹۰۱۱۴۲۷۲۳ آگهی تغییرات شرکت عمران راه نیرو گسترش شرکت با مسئولیت محدود به شماره ثبت ۱۹۶۲۵۱ و شناسنامه ملی ۱۰۱۰۲۳۱۸۱۶۸

شماره ۱۳۹۶/۱۲/۲۳ ۱۳۹۶۳۰۴۰۹۰۱۱۵۰۸۳۳ آگهی تغییرات شرکت روناک راه راسا شرکت سهامی خاص به شماره ثبت ۵۰۹۹۹۶ و شناسنامه ملی ۱۴۰۰۶۷۹۴۴۴۲

شماره ۱۳۹۶/۱۲/۲۳ ۱۳۹۶۳۰۴۰۹۰۱۱۴۲۷۲۳ آگهی تغییرات شرکت عمران راه نیرو گسترش شرکت با مسئولیت محدود به شماره ثبت ۱۹۶۲۵۱ و شناسنامه ملی ۱۰۱۰۲۳۱۸۱۶۸

شماره ۱۳۹۶/۱۲/۲۳ ۱۳۹۶۳۰۴۰۹۰۱۱۴۹۲۲۹ آگهی تغییرات شرکت پیشرو سپند پارس شرکت سهامی خاص به شماره ثبت ۱۹۷۹۹۹ و شناسنامه ملی ۱۰۱۰۳۳۵۳۰۴۵

شماره ۱۳۹۶/۱۲/۲۳ ۱۳۹۶۳۰۴۰۹۰۱۱۴۸۸۷ آگهی تغییرات شرکت پیشرو سپند پارس شرکت سهامی خاص به شماره ثبت ۱۹۷۹۹۹ و شناسنامه ملی ۱۰۱۰۳۳۵۳۰۴۵

شماره ۱۳۹۶/۱۲/۲۳ ۱۳۹۶۳۰۴۰۹۰۱۱۵۰۲۱۰ آگهی تغییرات شرکت پیشرو محرکه فارس شرکت سهامی خاص به شماره ثبت ۳۰۵۶۶ و شناسنامه ملی ۱۰۱۰۳۴۴۷۶۰۶


شماره ۱۳۹۶/۱۲/۲۳ ۱۳۹۶۳۰۴۰۹۰۱۱۵۰۴۵۶ آگهی تغییرات آموزش دانش پژوهان هوانوردی صدوده موسسه غیر تجاری به شماره ثبت ۱۴۷۸۸ و شناسنامه ملی ۱۰۱۰۰۵۵۰۲۴۴

شماره ۱۳۹۶/۱۲/۲۳ ۱۳۹۶۳۰۴۰۹۰۱۱۴۳۲۸ آگهی تغییرات شرکت آژند تجهیز پارسیان شرکت سهامی خاص به شماره ثبت ۴۹۳۶۱ و شناسنامه ملی ۱۴۰۰۵۹۲۳۳۷۶

شماره ۱۳۹۶/۱۲/۲۳ ۱۳۹۶۳۰۴۰۹۰۱۱۵۱۳۷۱ آگهی تغییرات شرکت نیرآب چشمه سیلان شرکت سهامی خاص به شماره ثبت ۳۹۳۹۷۸ و شناسنامه ملی ۱۰۳۲۰۴۴۳۸۵

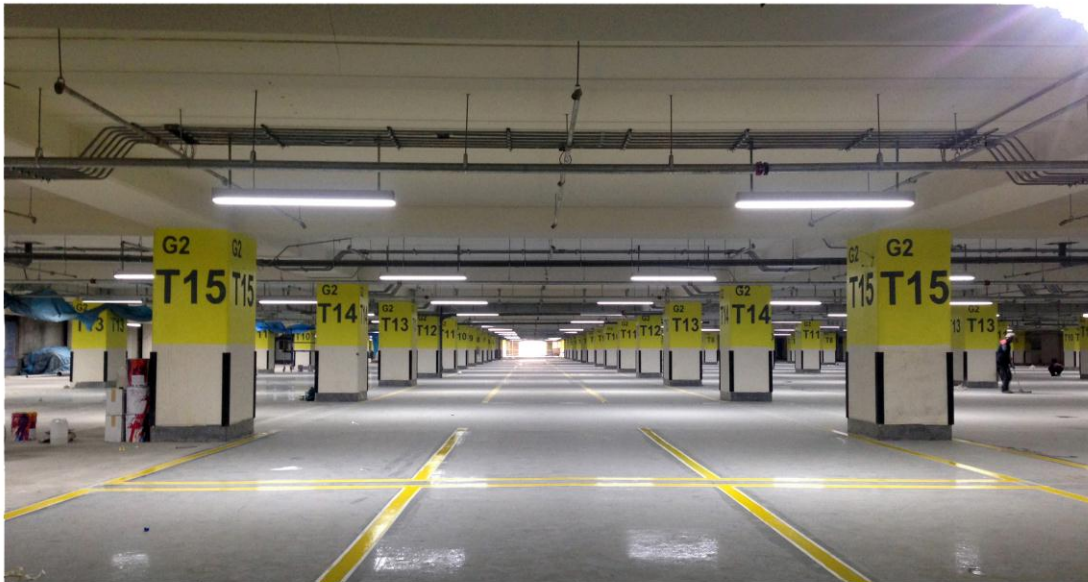
شماره ۱۳۹۶/۱۲/۲۳ ۱۳۹۶۳۰۴۰۹۰۱۱۵۰۵۴۸ آگهی تغییرات شرکت راهبان گسترش آسیا شرکت سهامی خاص به شماره ثبت ۱۶۶۵۲۳ و شناسنامه ملی ۱۰۱۰۲۰۹۰۶۴

شماره ۱۳۹۶/۱۲/۲۳ ۱۳۹۶۳۰۴۰۹۰۱۱۵۰۵۴۸ آگهی تغییرات شرکت راهبان گسترش آسیا شرکت سهامی خاص به شماره ثبت ۱۶۶۵۲۳ و شناسنامه ملی ۱۰۱۰۲۰۹۰۶۴

مجتمع فرهنگی مذهبی امام رضا (ع) 



پروژه بازار بزرگ ایران (ایران مال) 



اسکلت فلزی برج ۲۸ طبقه بانک اقتصاد نوین



پروژه برج تجاری اتوبانک



پروژه برج تجاری اتوبانک



قرارداد احداث ۴۰ سالن ورزشی دانشگاه پیام نور

سوله ورزشی دانشگاه پیام نور واحد کرج



سوله ورزشی دانشگاه پیام نور واحد شهر ری



قرارداد احداث ۴۰ سالن ورزشی دانشگاه پیام نور

سوله ورزشی دانشگاه پیام نور واحد قیدار



سوله ورزشی دانشگاه پیام نور واحد اسفراین



پروژه ساختمان همایشهای واحد علوم تحقیقات دانشگاه آزاد اسلامی (سالن اجتماعات ۱۰۰۰ نفری) 



ساختمان سرپرستی بانک ملت قزوین

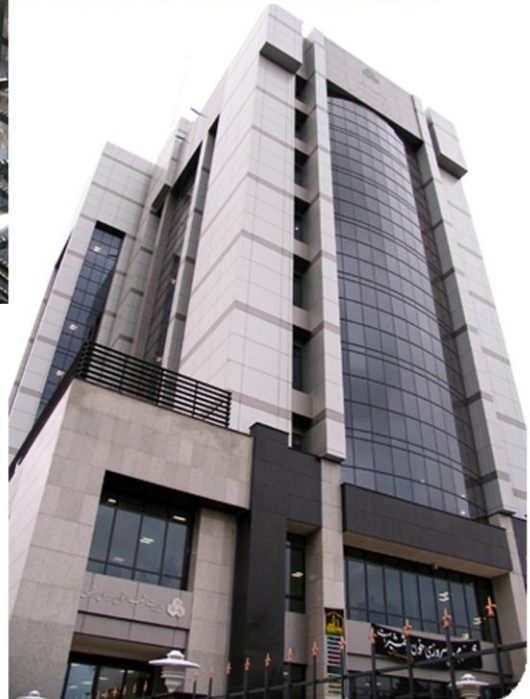


ساختمان سرپرستی بانک ملت زاهدان





برج اداری سرپرستی بانک ملت استان خراسان



ورزشگاه ۶۰۰۰ نفری اصفهان



ورزشگاه ۶۰۰۰ نفری اصفهان



مرکز مانیتورینگ پلیس راهور





ساختمان اداری ارمغان شرقی



برج تجارت قزوین



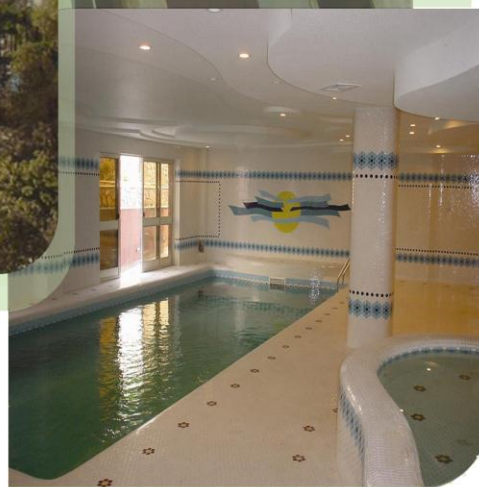


پروژه برج مسکونی نگین زعفرانیه 

متراژ زیر بنا : در حدود ۲۴۰۰۰ متر مربع

تعداد طبقات: ۲۰ طبقه

مساحت محوطه سازی در حدود ۳۰۰۰ متر مربع



پروژه برجهای خنک کن پتروشیمی تندگویان



پروژه عملیات اجرایی ایستگاه U2 خط دو مترو تهران



پروژه مجتمع رفاهی باشگاه آجدانیه بانک ملی ایران





پروژه پارکینگ طبقاتی صادقیه

متراژ زیر بنا: در حدود ۲۵۰۰۰ متر مربع
تعداد طبقات: ۱۱ طبقه





پروژه مرکز همایش های شاهد

محل اجرا: تهران، ابتدای اتوبان قم، دانشگاه شاهد



مساحت زیر بنا: ۱۵۰۰۰ متر مربع

تعداد طبقات : ۴ طبقه

نوع پیمان : بر اساس فهرس بهاء خاص

رشته پیمان: ابنیه سنگین فلزی و بتنی

مدت اجرا: ۸ ماه



سالن صنعتی



پروژه برج اداری ایساکو

محل اجرا: تهران، شهرک قدس

خیابان فرحزاد

مساحت زیر بنا: ۱۸۰۰۰ متر مربع

تعداد طبقات: ۱۶ طبقه




پروژه ساختمان ۱۷ طبقه دفتر جدید مشانیر 

مساحت زیر بنا: در حدود ۳۰۰۰۰ مترمربع در ۱۷ طبقه
ارتفاع گود ۲۲ متر ، سطح اشغال زمین ۱۰%
موضوع پیمان: ابنیه سنگین بتنی





پارکینگ طبقاتی قاسمیه 





پروژه مرکز رادیوتراپی بیمارستان امام حسین (ع)

محل اجرا: تهران، خیابان نظام آباد

مساحت زیر بنا: حدود ۴۰۰۰ متر مربع

مساحت محوطه سازی: ۲۰۰۰ متر مربع

بارج مدولار رودخانه ای روی رود کارون
جهت احداث پل محور نظامیه- میاندشت



پروژه موزه هنرهای معاصر (امام علی ع)

تهران، بزرگراه آفریقا ، بلوار اسفندیار

تعداد طبقات : ۴ طبقه

مساحت زیر بنا ۴۰۰۰ متر مربع

نوع پیمان : بر اساس فهارس بها

رشته پیمان : ابنیه



کارخانه ساخت اسکلت فلزی شرکت بتن شیب (آسمانه سابق) کارخانه ای مجهز
،در زمینی به مساحت ۲۳/۰۰۰ مترمربع با ظرفیت تولید سالانه ۲۰,۰۰۰ تن سازه فلزی صنعتی
و ساختمانی در ده قطعه با سند شخصی بنام حسین ملکی نیا که صاحب ۱۰۰٪ سهام شرکت
بتن شیب نیز میباشد و زیر بنای کل حدود ۱۰/۰۰۰ مترمربع واقع در کیلومتر ۵۵ جاده
خاوران، شهرک صنعتی جنت آباد قرار دارد و از ابتدای سال ۱۳۸۴ کارخانه جدید مشتمل
بر ۸۵۰۰ مترمربع سالن (۷خط تولید)، ۲۵۰ مترمربع ساختمان اداری، ۵۵۰ مترمربع انبار و ۷۵۰
مترمربع ساختمانهای خدماتی و رفاهی احداث گردیده است و در حال حاضر با افزایش
ماشین آلات و تجهیزات جدید و بکارگیری نیروهای مجرب ضمن بهینه سازی کیفیت
ساخت، میزان تولید ماهانه افزایش یافته است.

پروانه بهره برداری کارخانه با مجموع ظرفیت ۲۰,۰۰۰ تن در سال

شماره پروانه بهره برداری ۱۳۴۴/۱۷۲۰
تاریخ پروانه بهره برداری ۲۲۸۱۵۳۳۲۵۹۸
شماره شناسایی کالا



جمهوری اسلامی ایران

وزارت صنعت، معدن و تجارت پروانه بهره برداری

شرکت صنعت ساختمانی بتن سبب (سهامی خاص)

ثبت شده به شماره ۳۹۲۵۸ مورخ ۱۳۸۹/۰۹/۲۱ با شناسه ملی ۰۲۳۲۰۲۳۲۰۸، اداره ثبت شرکت ها و مؤسسات غیرتجاری
به نشانی: استان: سمنان، شهرستان: کمرستان، شهرک صنعتی غیردولتی جنت آباد، کمپستی ۱۹۱۷۶۴۳۱۳۹

با توجه به راه اندازی و دستیابی آن واحد به انجام عملیات تولید انبوه، این پروانه جهت تولید محصولات زیر و به منظور استفاده از مزایای قانونی آن اسماء می گردد، برای سهولت

| شماره شناسایی کالا | واحد | ظرفیت سالانه | مجموعات اصلی |
|--------------------|------|------------------------|--|
| ۲۸۱۱۵۱۳۳۰-۴ | تن | ۱۷۰۰ (یکوزار و هشت صد) | ۱- اسکلت فلزی ساختمانی فولادی |
| ۲۸۱۱۵۱۳۳۰-۵ | تن | ۱۰۰۰ (یکوزار) | ۲- اسکلت فولادی گلخانه ها |
| ۲۸۱۱۵۱۳۳۰-۶ | تن | ۱۰۰۰ (یکوزار) | ۳- پل فولادی |
| ۲۸۱۱۵۱۳۳۰-۷ | تن | ۱۰۰۰ (هفتصد) | ۴- موج شکن فولادی |
| ۲۸۱۱۵۱۳۳۰-۸ | تن | ۹۰۰ (نیمصد) | ۵- اسکله فولادی |
| ۲۸۱۱۵۱۳۳۰-۹ | تن | ۱۰۰۰ (یکوزار) | ۶- اسکلت فولادی |
| ۲۸۱۱۵۱۳۳۱-۰ | تن | ۱۰۰۰ (یکوزار) | ۷- تکل های مخازنی فولادی |
| ۲۸۱۱۵۱۳۳۱-۱ | تن | ۷۵۰ (هفتصد و پنجاه) | ۸- برج فولادی |
| ۲۸۱۱۵۱۳۳۱-۲ | تن | ۱۷۰۰ (یکوزار و هشت صد) | ۹- اسکلت فولادی سوله |
| ۲۸۱۱۵۱۳۳۱-۳ | تن | ۹۵۰ (نیمصد و پنجاه) | ۱۰- ستون فولادی |
| ۲۸۱۱۵۱۳۳۱-۴ | تن | ۱۰۰۰ (یکوزار) | ۱۱- خرپا فولادی |
| ۲۸۱۱۵۱۳۳۱-۵ | تن | ۱۰۰۰ (یکوزار) | ۱۲- صفحه ستون فولادی |
| ۲۸۱۱۵۱۳۳۱-۶ | تن | ۱۰۰۰ (یکوزار) | ۱۳- ساختمان های پیش ساخته فولادی متحرک (کانتینر) |
| ۲۸۱۱۵۱۳۳۱-۷ | تن | ۱۰۰۰ (یکوزار) | ۱۴- ساختمان های پیش ساخته فولادی ثابت |
| ۲۸۱۱۵۱۳۳۱-۸ | تن | ۱۰۰۰ (یکوزار) | ۱۵- دروازه سد |
| ۲۸۱۱۵۱۳۳۱-۹ | تن | ۱۰۰۰ (یکوزار) | ۱۶- پایه فلزی چرخ و سایر تجهیزات مشابه |
| ۲۸۱۱۵۱۳۳۲-۰ | تن | ۱۰۰۰ (یکوزار) | ۱۷- سازه فولادی پارکینگ مکانیزه |
| ۲۸۱۱۵۱۳۳۲-۱ | تن | ۱۰۰۰ (یکوزار) | ۱۸- ستونی فولادی |
| ۲۸۱۱۵۱۳۳۲-۲ | تن | ۱۰۰۰ (یکوزار) | ۱۹- اسکلت فلزی تجهیزات صنایع نفت، گاز و پتروشیمی |

پروانه بهره برداری

رئیس سازمان صنعت، معدن و تجارت استان سمنان

این پروانه با توجه به توضیحات پشت صفحه دارای اعتبار است.



کادر مجرب این کارخانه موفق به اجرای پروژه های متنوع بسیاری گشته اند که لیست برخی از آنها را میتوان در صفحه پروژه های اجرا شده مشاهده نمود . پیکره این کارخانه از شش بخش اصلی تشکیل شده است که بشرح زیر میباشد :

۱ گروه فنی و مهندسی : فعالیتهای تحقیقاتی ، طراحی و محاسبات سازه ای ، کنترل نقشه ها و تهیه نقشه های کارگاهی (shop drawing) ، تهیه صورت وضعیت و کنترل پروژه اعم و وظایف این گروه میباشد .

۲ گروه تولید : مطالعه دقیق نقشه ها ، طراحی و برنامه ریزی مسیر تولید ، طراحی فیکسچرهای مناسب با توجه به نوع کار ، تعیین نیروی انسانی متناسب و مدیریت نیروی مزبور از وظایف اصلی گروه تولید میباشد .

۳ گروه کنترل کیفیت : وظایف این واحد شامل کنترل کیفی مواد اولیه ، تائید صلاحیت نیروی انسانی مورد استفاده در بخشهای مختلف خط تولید ، کنترل کیفیت قطعات تولیدی از ابتدا تا انتها و نظارت بر سایر بخشها از نظر رعایت مبانی مدیریت کنترل کیفیت .

۴ - گروه مالی و اداری : فعالیت این گروه در رابطه با امور مالی و پرسنلی شرکت میباشد .

۵ تدارکات و پشتیبانی : تامین مواد اولیه مورد نیاز تولید ، تعمیر و نگهداری ماشین آلات و تجهیزات ، تامین دستگاههای مورد نیاز ، حراست ، انبارداری و سایر خدمات از جمله وظایف این گروه است .

۶ گروه بازرگانی : وظیفه اصلی این بخش تنظیم و انعقاد قراردادهای فروش میباشد .

نوع فعالیت و خدمات

کارخانه اسکلت فلزی بتن شیب در زمینه طراحی ، ساخت و نصب انواع سازه های فولادی مشغول به فعالیت میباشد . از انواع سازه های طراحی و تولید شده توسط این شرکت میتوان به موارد زیر اشاره نمود :

- ۱- ساختمانهای بلند مرتبه با اتصالات جوشی و ستونهایی با مقطع باکس
- ۲ ° ساختمانهای بلند مرتبه با کاربری اداری با اتصالات پیچ و مهره و ستونهایی با مقطع صلیبی و H
- ۳ ° سالنهای صنعتی با اتصالات پیچ و مهره ای و مقاطع تیر ورق
- ۴ ° سالنهای صنعتی با اتصالات پیچ و مهره ای و اعضای خرپایی
- ۵ ° جرثقیلهای سقفی ، دروازه ای و مونوریل
- ۶ ° جک های خاص جهت قالب بندی بتن در کارهای خاص بتنی
- ۷ ° دکلهای مخابراتی و انتقال نیرو
- ۸ ° مخازن هوائی آب

پروژه های مهم اجرا شده:

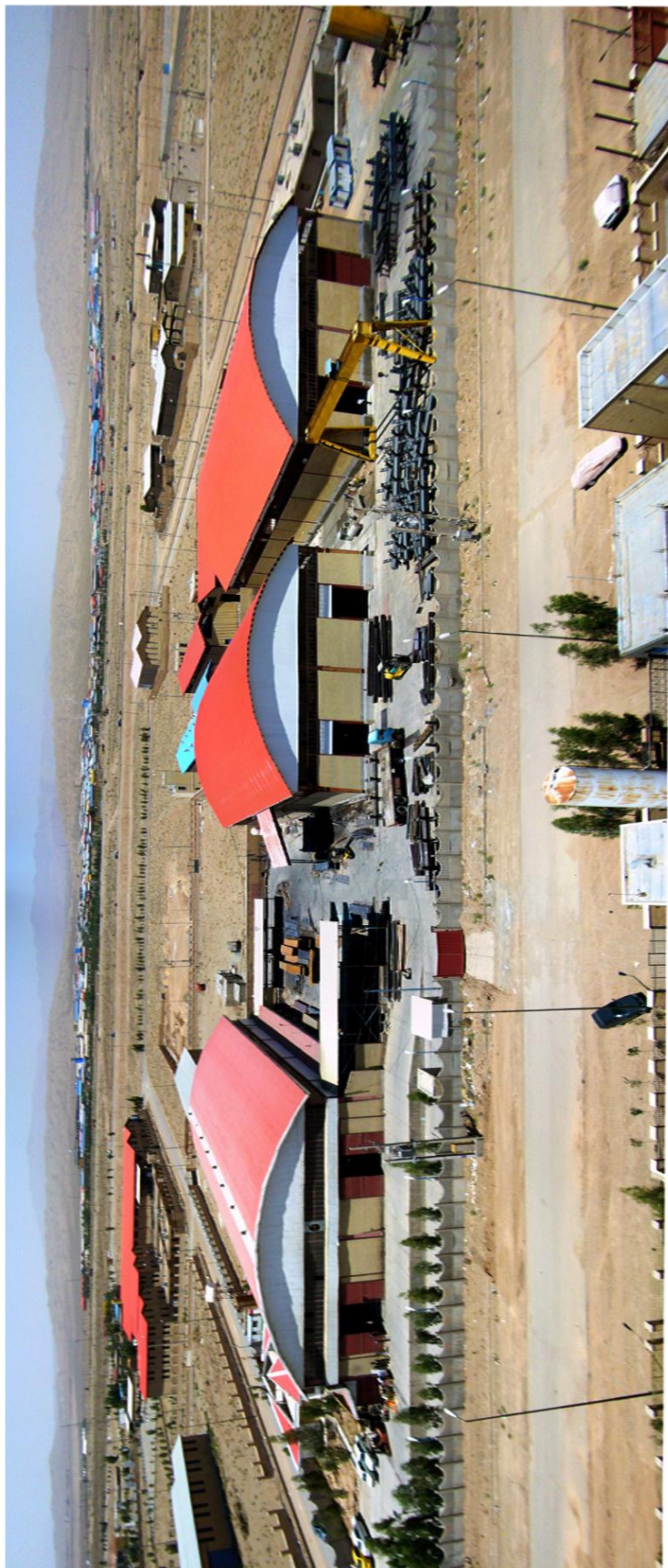
| ردیف | پروژه | محل | کارفرما | تناژ پروژه |
|------|---|------------|--|------------|
| ۱ | اسکلت فلزی برج ۲۸ طبقه بانک اقتصاد نوین | تهران | بانک اقتصاد نوین | ۷۸۰۰ تن |
| ۲ | اسکلت فلزی برج ۳۳ طبقه اتوبانک | تهران | بانک ملت | ۸۰۰۰ تن |
| ۳ | ۴۰ سوله ورزشی دانشگاه پیام نور | سراسر کشور | دانشگاه پیام نور | ۶۰۰۰ تن |
| ۴ | سازه فلزی مجتمع فرهنگی مذهبی امام (رضاع) | تهران | شهرداری تهران | ۱۰۰۰ تن |
| ۵ | بخشی از اسکلت فلزی برج تجارت قزوین | قزوین | شرکت توسعه مسکن تهران | ۲۰۰۰ تن |
| ۶ | اسکلت فلزی ساختمان سرپرستی بانک ملت قزوین | قزوین | اداره کل مهندسی ساختمان بانک ملت | ۱۰۰۰ تن |
| ۷ | اسکلت فلزی برج اداری سرپرستی بانک ملت استان سیستان و بلوچستان | زاهدان | اداره کل مهندسی ساختمان بانک ملت | ۱۰۰۰ تن |
| ۸ | سازه فلزی برجهای آراین | تهران | بنیاد مستضعفان | ۱۵۰۰ تن |
| ۹ | سازه فلزی سالن ورزشی اصفهان | اصفهان | سازمان تربیت بدنی | ۱۲۰۰ تن |
| ۱۰ | اسکلت فلزی برج اداری سرپرستی بانک ملت استان اردبیل | اردبیل | اداره کل مهندسی ساختمان بانک ملت (اس وایت) | ۱۰۰۰ تن |
| ۱۱ | اسکلت فلزی ساختمان اداری ارمغان شرقی | تهران | شرکت سرمایه گذاری مسکن تهران | ۱۰۰۰ تن |
| ۱۲ | اسکلت فلزی برج اداری سرپرستی بانک ملت استان خوزستان | اهواز | اداره کل مهندسی ساختمان بانک ملت | ۱۳۰۰ تن |
| ۱۳ | پارکینگ طبقاتی قاسمیه | تهران | شرکت توسعه فضاهای فرهنگی شهرداری تهران | ۱۵۰۰ تن |
| ۱۴ | برج مسکونی سرو | تهران | کارفرمای خصوصی | ۱۰۰۰ تن |
| ۱۵ | سالن صنعتی | حومه تهران | سازمان صنعتی | ۱۲۰۰ تن |
| ۱۶ | اسکلت فلزی برج اداری سرپرستی بانک ملت استان خراسان | مشهد | اداره کل مهندسی ساختمان بانک ملت | ۲۰۰۰ تن |
| ۱۷ | خط دو مترو تهران ۲ لاسازه نگهبان ایستگاه | تهران | شرکت راه آهن شهری تهران و حومه | ۱۰۰۰ تن |
| ۱۸ | اسکلت فلزی باشگاه آجودانیه بانک ملی ایران | تهران | اداره ساختمان بانک ملی ایران | ۱۰۰۰ تن |

نمایی از کارخانه اسکلت فلزی متعلق به شرکت بتن شیب

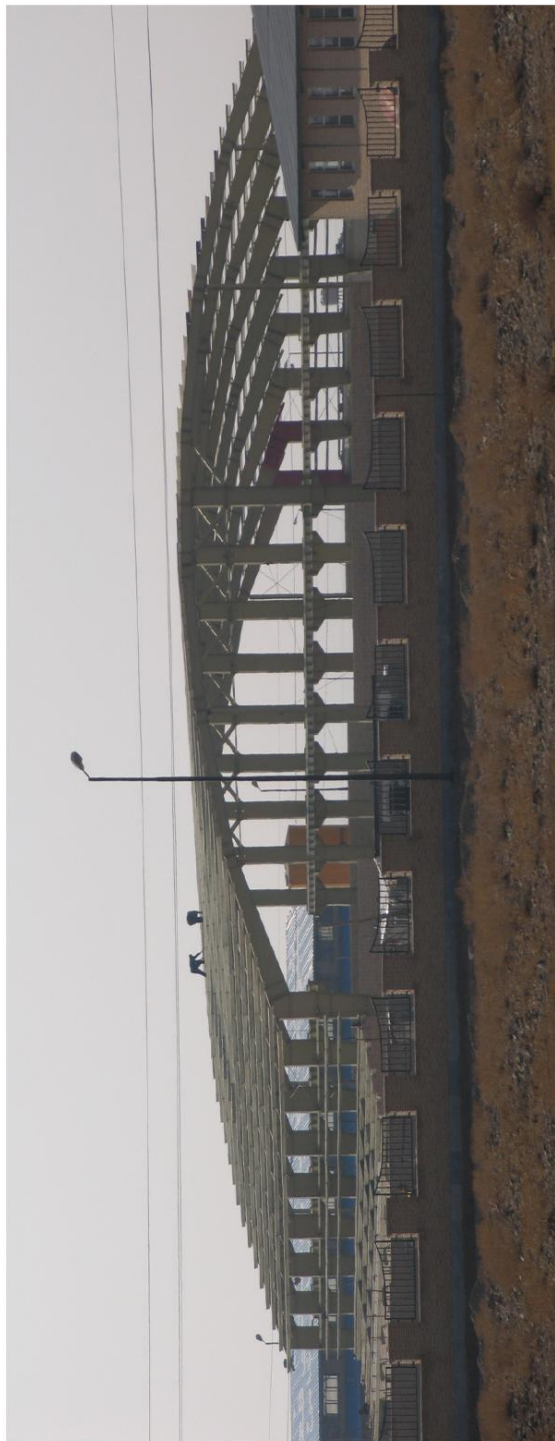




نمایی از کارخانه اسکلت فلزی متعلق به شرکت بتن شیب



کارخانه اسکلت فلزی



جمع مساحت زمین کارخانه :

| ردیف | شماره دفترچه مالکیت | پلاک ثبتی | مساحت (مترمربع) |
|---------|---------------------|---------------|-----------------|
| ۱ | ۱۵۳۰۲۵ | ۱۲۱ و ۱۲۲/۸۳۰ | ۳۳۳۷/۱۶ |
| ۲ | ۱۵۷۰۶۹ | ۱۲۱ و ۱۲۲/۸۳۱ | ۳۱۰۶/۳۷ |
| ۳ | ۱۵۷۰۶۷ | ۱۲۱ و ۱۲۲/۸۳۲ | ۲۱۰۴/۰۵ |
| ۴ | ۱۵۷۰۶۵ | ۱۲۱ و ۱۲۲/۸۳۳ | ۲۱۰۴/۰۵ |
| ۵ | ۱۵۷۰۶۳ | ۱۲۱ و ۱۲۲/۸۳۴ | ۲۱۰۴/۰۵ |
| ۶ | ۱۵۷۰۶۱ | ۱۲۱ و ۱۲۲/۸۳۵ | ۲۱۰۴/۰۵ |
| ۷ | ۱۵۷۰۵۹ | ۱۲۱ و ۱۲۲/۸۳۶ | ۲۱۰۴/۰۵ |
| ۸ | ۱۵۷۰۵۷ | ۱۲۱ و ۱۲۲/۸۳۷ | ۲۱۰۴/۰۵ |
| ۹ | ۱۵۳۰۲۹ | ۱۲۱ و ۱۲۲/۸۳۸ | ۲۱۰۴/۰۵ |
| ۱۰ | ۱۵۳۰۲۷ | ۱۲۱ و ۱۲۲/۸۳۹ | ۲۱۰۴/۰۵ |
| ۱۰ قطعه | | ۸۳۰ ~ ۸۳۹ | ۲۳۲۷۵/۹۳ |

لیست دستگاههای موجود در کارخانه

۱- جرثقیل سقفی ۱۰ تن

مشخصات فنی جرثقیل سقفی :

وینچ بلغاری ۱۰ تن (با سیم بکسل ۱۴ میلیمتر و طول ۳۲ کلی و توانائی انجام کار در ارتفاع ۶ متر و ریموت ۶ کاره کابلی و تابلو فرمان چپ گرد و راست گرد) کالسکه تک موتور ۱/۵ کیلو واتی و ۲ موتور ۲/۲ کیلو واتی جهت حرکت طولی

۲- جرثقیل سقفی ۱۰ تن

مشخصات فنی جرثقیل سقفی :

وینچ بلغاری ۱۰ تن (با سیم بکسل ۱۶ میلیمتر و طول ۳۲ کلی و توانائی انجام کار در ارتفاع ۶ متر و ریموت ۶ کاره کابلی و تابلو فرمان چپ گرد و راست گرد) کالسکه تک موتور ۱/۵ کیلو واتی و ۲ موتور ۲/۲ کیلو واتی جهت حرکت طولی

۳- جرثقیل سقفی ۱۶ تن

مشخصات فنی جرثقیل سقفی :

وینچ بلغاری ۱۶ تن ۲ سرعته (با سیم بکسل ۱۸ میلیمتر) کالسکه دو موتور ۱/۵ کیلو واتی و ۲ موتور ۲/۲ کیلو واتی تابلو فرمان اینورتر جهت حرکت طولی و کالسکه و تابلو فرمان چپ گرد و راست گرد جهت موتور دو سرعته وینچ

۴- جرثقیل سقفی ۱۰ تن

مشخصات فنی جرثقیل سقفی :

وینچ بلغاری ۱۰ تن (با سیم بکسل ۱۴ میلیمتر و طول ۳۲ کلی و توانائی انجام کار در ارتفاع ۶ متر و ریموت ۶ کاره کابلی و تابلو فرمان چپ گرد و راست گرد) کالسکه تک موتور ۱/۵ کیلو واتی و ۲ موتور ۲/۲ کیلو واتی جهت حرکت طولی

۵- جرثقیل فنی سقفی ۱۰ تن

مشخصات فنی جرثقیل سقفی :

وینچ بلغاری ۱۰ تن ۲ سرعته (با سیم بکسل ۱۶ میلیمتر) کالسکه دو موتور ۱/۵ کیلو واتی و ۲ موتور ۱/۵ کیلو واتی حرکت طولی فرمان اینورتر جهت حرکت طولی و عرضی و تابلو فرمان چپ گرد و راست گرد ۲ سرعته و ریموت کنترل از راه دور ۶ کاره ۲ سرعته

۶- جرثقیل فنی سقفی ۱۰ تن

مشخصات فنی جرثقیل سقفی :

وینچ بلغاری ۱۰ تن ۲ سرعته (با سیم بکسل ۱۶ میلیمتر) کالسکه ۲ موتور ۱/۵ کیلو واتی و ۲ موتور ۱/۵ کیلو واتی حرکت طولی فرمان اینورتر جهت حرکت طولی و عرضی و تابلو فرمان چپ گرد و راست گرد ۲ سرعته و ریموت کنترل از راه دور ۶ کاره ۲ سرعته

۷- جرثقیل فنی سقفی ۱۶ تن

مشخصات فنی جرثقیل سقفی :

وینچ بلغاری ۱۶ تن ۲ سرعت (با سیم بکسل ۱۸ میلیمتر) کالسکه ۲ موتور ۱/۵ کیلو واتی و ۲ موتور ۲/۲ کیلو واتی تابلو فرمان ایتورتر جهت حرکت طولی و عرضی و تابلو فرمان چپ گرد و راست گرد جهت حرکت بالا و پائین وینچ ریموت کنترل از راه دور ۶ کاره ۲ سرعت

۸- جرثقیل بازوئی زنجیری ۱ تن

مشخصات فنی جرثقیل بازوئی :

موتور ۲ سرعت جهت حرکت روی ریل و بالا و پائین و تابلو فرمان چپ گرد و راست گرد و ریموت کنترل ۴ کاره ۲ سرعت (۵ دستگاه موجود در کارخانه)

۹- جرثقیل سقفی ۶ تن

مشخصات فنی جرثقیل سقفی :

وینچ ۳ تن ۲ تبدیل ۶ تن + ترولی و سیم بکسل ۱۲ میلیمتر و ۲ موتور ۲/۲ کیلو واتی جهت حرکت طولی و تابلو فرمان چپ گرد و راست گرد و ریموت کنترل ۶ کاره کابلی

۱۰- جرثقیل سقفی ۳ تن

مشخصات فنی جرثقیل سقفی :

وینچ ۳ تن بلغاری + ترولی با سیم بکسل ۱۲ میلیمتر و ۲ موتور ۲/۲ کیلو واتی جهت حرکت طولی و تابلو فرمان چپ گرد و راست گرد و ریموت کنترل ۶ کاره کابلی

۱۱- دو دستگاه بوم و ستون جوشکاری زیرپودری 1F دوسیمه COLD WIRE کارا

۱۲- دستگاه CO2 PARS MIG 603 W

مشخصات دستگاه MIG :

۳ فاز با پایه اتصال جوشکاری ضعیف متوسط سخت

۱-۱۱ - دستگاه PARS COOL 10HS جهت صنایع خنک کننده ۳ فاز

۲-۱۱ ° دستگاه PARS FEED-G4420 ۴۲ وات و تورچ اب خنک ۳ متری

۱۳- دستگاه پخ زن ۳ فاز

مشخصات فنی دستگاه پخ زن :

قابلیت کونیک ورق ۶ الی ۱۵ میلیمتر از ۲۲/۵ درجه الی ۵۵ درجه

۱۴- دستگاه برش

۱-۱۳- دستگاه برش ۵ فک برنا ابزار طوس

۲-۱۳- دستگاه برش ۷ فک و ۱ فک عرضی بر (رادکس)

۳-۱۳- دستگاه برش CNC

۴-۱۳- دستگاه برش گیوتین ۶ متری (برش ورق ۲۵ میلیمتر)

۵-۱۳- دستگاه برش راسته بر ۸ فک + ۱ فک برش عرضی کارا

۱۵ - جرثقیل سقفی ۱۰ تن

مشخصات فنی جرثقیل سقفی :

وینچ بلغاری ۵ تن + ترولی تبدیل به ۱۰ تن (با سیم بکسل ۱۶ میلیمتری) ۲ موتور ۲/۲ کیلو واتی جهت حرکت طولی تابلو فرمان چپ گرد و راست گرد و ریموت کنترل ۶ کاره کابلی

۱۶ - دستگاه دریل رادیال (i) ۱۶*۵/۲۳

(۴ دستگاه موجود در کارخانه)

۱۷ - دستگاه پانچ HPM-115

(۲ دستگاه موجود در کارخانه)

۱۸ - دستگاه پانچ هیدرولیکی :

مشخصات فنی دستگاه پانچ هیدرولیکی :

این دستگاه قابلیت سوراخکاری تا ضخامت ۲۰ میلیمتر را دارا میباشد .

۱۹ - دستگاه (H) ساز :

مشخصات فنی دستگاه (H) ساز :

این دستگاه دارای ۱۲ متر قلتک ورود به دستگاه ۲ دستگاه CO2 هواخنک دارد ۹ جک هیدرولیکی دارد و ۵ عدد جک دستی و پمپ هیدرولیک و مخزن روغن ، تابلو فرمان اینورتر جهت کنترل .

۲۰ - پنج دستگاه برش ریلی ۲ فک کارا

۲۱ - دستگاه اره نواری KESMOK :

مشخصات دستگاه اره نواری :

گیره هیدرولیک جهت نگه داشتن قطعه کار و موتور گیربکس هدایت قطعه به جلو و عقب ، پمپ آب و پمپ هیدرولیک جهت تنظیم فشار برش .

۲۲ - دستگاه پانچ ۵ کاره HKM-175 :

مشخصات فنی دستگاه پانچ ۵ کاره :

دارای ۲ جک متری هیدرولیکی که یکی مخصوص عمل پانچ و کاری و دیگری جهت انجام برش نبشی ، میلگرد و قیمت گیوتین و گوشه زن .

۲۳ – دستگاه اره آتشی :

(۱ دستگاه موجود در کارخانه)

۲۴ – جرثقیل بازوئی ۱ تن :

مشخصات فنی جرثقیل بازوئی :

وینچ ۱ تن بلغاری + ترولی (سیم بکسل ۸ میلیمتری) تابلو فرمان چپ گرد و راست گرد و ریموت ۴ کاره کابلی

(۶ دستگاه موجود در کارخانه)

۲۵ – دستگاه گیوتین ۳ متری :

مشخصات دستگاه گیوتین ۳ متری :

گیوتین هیدرولیک ۳ متری برش تا ضخامت ۲۰ میلیمتر

۲۶ – دستگاه پانچ HPM :

مشخصات فنی دستگاه پانچ HPM :

پانچ هیدرولیک با قابلیت سوراخکاری ورق ۲۰ میلیمتر

۲۷ – دستگاه پانچ FANKO :

مشخصات فنی دستگاه پانچ FANKO :

پانچ هیدرولیک با قابلیت سوراخکاری ورق ۲۰ میلیمتر

۲۸ – دستگاه دریل رادیال (I) 23.5.16 :

مشخصات فنی دستگاه دریل رادیال :

قابلیت چرخش ۱۸۰ درجه و تنظیم ارتفاع مته ، حرکت عرض بطول ۱/۵ متر

۲۹ – دستگاه سنگ دیواری محک ۳ فاز :

مشخصات فنی دستگاه سنگ دیواری محک ۳ فاز :

موتور ۳ فاز و ۲ حلقه سنگ نرم و زیر میباشد .

۳۰ – دستگاه رکتی فایر جوشا مدل CARRY-EL502 :

مشخصات فنی دستگاه جوش :

دستگاه جوش ۳ فاز اینورتر ۵۰۰ آمپر ۲ چرخ

۳۱ – دستگاه رکتی فایر گام الکتریک مدل ۶۳۲ :

مشخصات فنی دستگاه گام الکتریک :

دستگاه جوش ۳ فاز ۵۰۰ آمپر ۴ چرخ

۳۲ - دستگاه رکتی فایر مدل 500A :

مشخصات فنی دستگاه رکتی فایر :
دستگاه جوش ۳ فاز ۵۰۰ آمپر ۴ چرخ

۳۳ - کمپرسور اینگر سولند :

(۱ دستگاه موجود در کارخانه)

۳۴ - کمپرسور برقی :

(۵ دستگاه موجود در کارخانه)

۳۵ - پکیج گازوئیلی AFB-70 :

۲ دستگاه موجود در کارخانه (مستقر در موتور خانه انبار و موتورخانه ساختمان کارگری)

۳۶ - جرثقیل دروازه ای ۱۶ تن :

مشخصات فنی جرثقیل دروازه ای :

وینچ ۱۶ تن (با سیم بکسل ۱۸ میلیمتری) و کالسکه تک موتوره ۲/۲ کیلوواتی جهت حرکت طولی تابلو فرمان چپ گرد و راست گرد ریموت کنترل ۶ کاره کابلی

۳۷ - ژنراتور VOLVO :

۶ سیلندر 200 KVA

۳۸ - ژنراتور KOMENZ :

۶ سیلندر 140 KVA

۳۹ - کمپرسور برقی کمسان + مخزن :

(۵ دستگاه موجود در کارخانه)

۴۰ - ماشین آلات صنعتی کارخانه :

- لیفتراک ۷ تن
- لیفتراک ۴ تن
- لیفتراک ۵ تن
- باسکول ۶۰ تنی

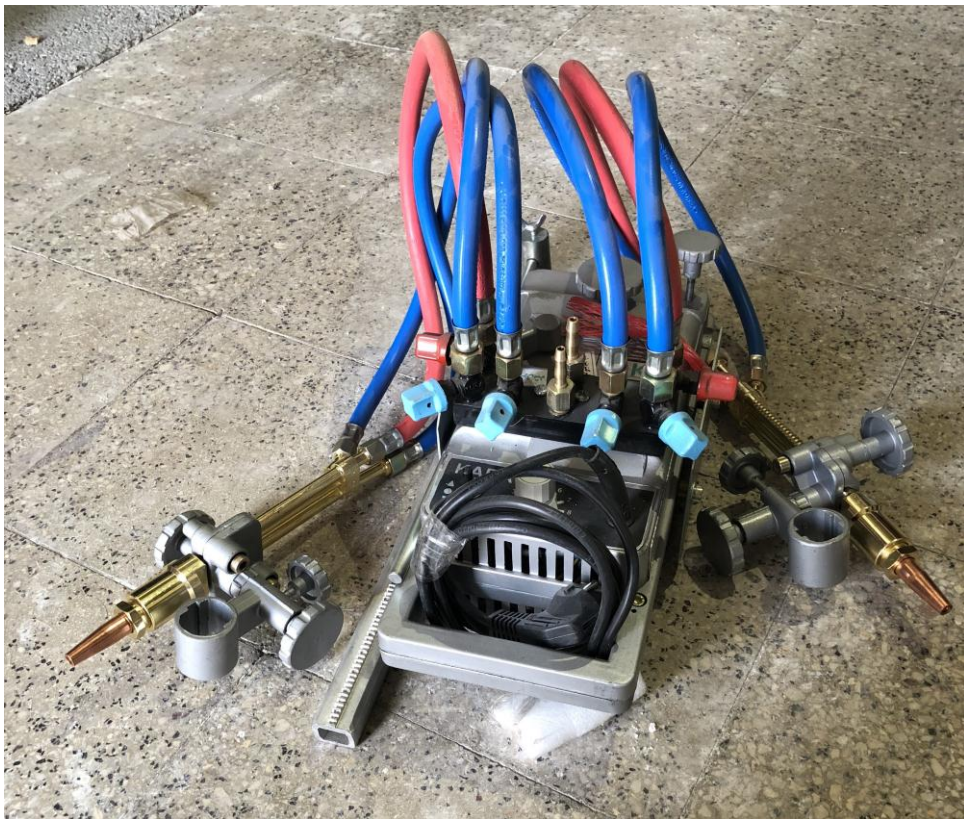
(۱ دستگاه از هر کدام در کارخانه موجود میباشد)

راهنمای استقرار ماشین آلات و تجهیزات کارخانه

| ردیف | نام دستگاه | تعداد | | | | | جمع کل |
|------|---|--------|--------|--------|--------|-------------------|--------|
| | | سوله ۱ | سوله ۲ | سوله ۳ | سوله ۴ | سالن رنگ سالن برش | |
| ۱ | جرثقیل سقفی ۱۰ تن | ۳ | ۲ | ۲ | - | ۱ | ۸ |
| ۲ | جرثقیل سقفی ۱۶ تن | ۱ | ۱ | - | - | - | ۲ |
| ۳ | جرثقیل سقفی ۶ تن | - | - | ۱ | - | - | ۱ |
| ۴ | جرثقیل سقفی ۳ تن | - | - | - | - | ۱ | ۱ |
| ۵ | جرثقیل سقفی ۵ تن | - | - | - | ۱ | - | ۱ |
| ۶ | گیوتین ۶ متری | - | - | - | - | ۱ | ۱ |
| ۷ | گیوتین ۳ متری | ۱ | - | - | - | - | ۲ |
| ۸ | دستگاه بوم و ستون جوشکاری زیرپودری 1F دوسیمه COLD WIRE کارا | ۱ | ۱ | - | - | - | ۲ |
| ۹ | دستگاه برش ۵ فک | - | - | - | - | ۱ | ۱ |
| ۱۰ | دستگاه برش ۷ فک | - | - | - | - | ۱ | ۱ |
| ۱۱ | دستگاه برش راسته بر ۸ فک | - | - | - | - | ۱ | ۱ |
| ۱۲ | CNC دستگاه برش | - | - | - | - | ۱ | ۱ |
| ۱۳ | دستگاه برش ریلی ۲ فک | ۲ | ۲ | - | - | ۱ | ۵ |
| ۱۴ | ساز H دستگاه | - | ۱ | - | - | - | ۱ |
| ۱۵ | پانچ ۵ کاره | - | - | ۱ | - | - | ۱ |
| ۱۶ | پانچ تک کاره | ۲ | ۲ | ۱ | - | - | ۵ |
| ۱۷ | اره نواری | - | - | - | ۱ | - | ۱ |
| ۱۸ | دریل رادیال | ۲ | ۱ | ۲ | ۲ | - | ۷ |
| ۱۹ | اره آتشی | - | - | - | ۱ | - | ۱ |
| ۲۰ | جرثقیل بازویی | ۶ | ۳ | ۲ | ۲ | - | ۱۳ |
| ۲۱ | جرثقیل ۱۳ تن موبایل | - | - | - | - | ۱ | ۱ |
| ۲۲ | لیفتراک ۳ دستگاه | - | - | - | - | ۳ | ۳ |
| ۲۳ | دستگاه پخ زن | ۱ | - | - | - | - | ۱ |
| ۲۴ | کمپرسور باد دیزلی | - | - | ۱ | - | - | ۱ |
| ۲۵ | کمپرسور باد برقی بزرگ | - | - | ۱ | - | - | ۱ |
| ۲۶ | کمپرسور باد برقی متوسط | - | - | ۲ | - | - | ۳ |
| ۲۷ | ژنراتور برق | - | - | - | - | ۲ | ۲ |
| ۲۸ | باسکول ۶۰ تنی | - | - | - | - | ۱ | ۱ |
| ۲۹ | مخزن اکسیژن | - | - | - | - | ۱ | ۱ |
| ۳۰ | دستگاه میگ مگ (CO2) | - | - | - | - | - | ۴۵ |
| ۳۱ | دستگاه رکتی فایر | - | - | - | - | - | ۳۹ |
| ۳۲ | جرثقیل دروازه ای ۱۶ تن | - | - | - | - | - | ۱ |
| ۳۳ | سیلوی سیمان ۶۰ تنی | - | - | - | - | - | ۱ |
| ۳۴ | سیلوی سیمان ۳۰ تنی | - | - | - | - | - | ۱ |
| ۳۵ | دستگاه جوش زیر پودری | - | - | - | - | - | ۳ |
| ۳۶ | گاری تراکتوری | - | - | - | - | - | ۱ |
| ۳۷ | منبع آب پلاستیکی و فلزی | - | - | - | - | - | ۹ |



جوش زیر پودری -1F COLD WIRE



برش ریلی ۲ فک



شاسی جوش کاری



جرثقیل دروازه ای



لیفتراک ۷ تن



دستگاه مگنت



پانچ تک کاره



گیوتین ۳ متری



پانچ



CO2 جوشکاری با دستگاه



جوشکاری با رکتیفایر



مخزن هوا



گیوتین ۶ متری



اره اتشی



پانچ ۵ کاره



اره عمود بر



سیلوی ۶۰ تنی سیمان



کمپرسور باد دیزلی



کمپرسور باد برقی بزرگ



کمپرسور باد کوچک



جرثقیل سقفی ۵ تن



جرثقیل بازویی



جرثقیل سقفی ۳ تن



باسکول ۶۰ تنی



جرثقیل موبایل ۱۳ تن



دیزل ژنراتور ولو و کمنز



دستگاه CO2



رکتیفاير



دریل رادیال



گیوتین ۳ متری



دستگاه برش ۵ فک



دستگاه برش ۵ فک



برش راسته بر ۸ فک



سند بلاست



دستگاه زیر پودری



دستگاه زیر پودری



گیوتین ۳ متری



دستگاه پخ زن



سالن برش



دستگاه cnc



جوش CO_2



بارگیری با جرثقیل دروازه ای



بارگیری با جرثقیل دروازه ای



شاسی سوراخکاری رادیال



دستگاه مگنت



دستگاه cnc



شاسی مونتاژ



CO2 جوش



دستگاه رادیال



لیفتراک ۵ تن



شناسی تمیز کاری



دستگاه مگنت



جرثقیل ۱۰ تن



لیفتراک ۴ تن