

شرکت سپهر بستر

(سهامی خاص)

Sepehr Bastar Co.

شماره ثبت: ۱۳۳۲۴۱



شماره: ۹۸, ۳۴۲۴
تاریخ: ۹۸, ۱, ۲۷
پیوست:

بابت اقساط
۹۸, ۱, ۲۷

سندیکای محترم شرکتهای ساختمانی ایران

باسلام

احتراما به استحضار میرساند این شرکت در راستای یاری رساندن به هم میهنان عزیز و گرامی در استان لرستان توانسته از ابتدای سال جاری با تجهیزات و امکانات موجود و نیروی انسانی خود به کمک ساکنین محترم آن منطقه سیل زده حضور یابد. و به لطف پروردگار متعال سعی بر این است که این کمک رسانی همچنان ادامه یافته تا بتوانیم بخشی از سازندگی این میهن عزیز و آباد برای هموطنان گرامی خود باشیم. لذا پیوست بخشی از گزارش اقدامات این شرکت به حضور ایفاد میگردد.

سندیکای شرکتهای ساختمانی ایران
شماره: ۹۸-۲۰۱۹۹
تاریخ: ۹۸, ۱, ۲۷

با تشکر
شماره: ۹۸, ۱, ۲۷
اسد عیسی پور
مدیرعامل راه و ساختمان
(سهامی خاص)

صورتجلسه
جلسه کارگزاران
تاریخ: ۹۸, ۱, ۲۷
موضوع: ...

تهران: خیابان شهید بهشتی، پلاک ۱۹۹، طبقه دوم، واحد ۵
کد پستی: ۹۹۲۷۳۴۶۶
تلفن: ۸۸۷۵۵۵۶۶
Unit 5, Second Floor, No.199, before the Takhti St., Beheshti St., Tehran-IRAN,
Tel.: (+9821) 88 75 54 56 - 8
Fax: (+9821) 88 75 77 66
www.sepehrbastar.com E-mail: sepehrbastar@yahoo.com





معمور طرح آباد - بلختر (دهستان افریبه)
محل تلاقی رودخانه کشکان و چولهول

گزارش عملکرد

شرکت سپهر بستر

در جریان سیل های استان لرستان

از تاریخ ۹۸-۰۱-۰۷ لغایت مورخ ۹۸-۰۱-۲۵ و همچنان ادامه دارد

اقدامات انجام گرفته در راستای بازگشایی ممور
های مسدود، امداد راه های جایگزین، پاکسازی
و بازگشایی معابر شهری و نیز ایمن سازی و
ریزش برداری مسیر هایی که در اثر سیل دچار
مشکل گردیده اند.

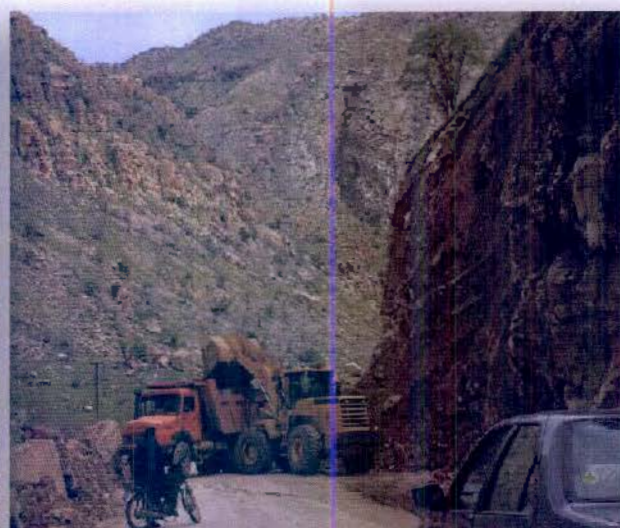


شماره ثبت: ۱۱۳۲۴۱

فلاصه اطلاعات	
تاریخ شروع بکار جهت کمک رسانی در جریان سیل اول و دوم	شروع بکار از مورخ ۱۳۹۸/۰۱/۰۶ لغایت هم اکنون (در حال ادامه فعالیت)
موقعیت های استقرار ماشین آلات جهت انجام کمک رسانی	محور افرینه - معمولان، تنگه گاوزرده، راه دسترسی دمرود افرینه، داخل شهر معمولان، ارتباط تونلهای خروجی معمولان به خرم آباد و بازسازی و احداث راه دسترسی معمولان - سرفراش به آزاد راه خرم - زال
ماشین آلات اعزام شده به مناطق سیل زده	بیل مکانیکی ۲ دستگاه، لودر ۳ دستگاه، بولدوزر ۲ دستگاه، گریدر یک دستگاه، غلطک خودرو ۲ دستگاه، کمرشکن یک دستگاه، کامیون کمپرسی ۱۰ دستگاه، خودروی شاسی بلند و وانت ۷ دستگاه
اکیپ های فنی و سایر عوامل اعزام شده به منطقه	اکیپ عملیات خاکی، اکیپ نقشه برداری، واحد ماشین آلات و پرسنل مدیریتی و تدارک و پشتیبانی جمعاً به تعداد حدود ۴۰ نفر



بازگشایی و احداث راه دسترسی روستاهای معمولان



ریزش برداری و بازگشایی تنگه گاوزرده

محور معمولان - افرینه - پلدختر

اقدامات انجام گرفته توسط شرکت سپهر بستر به دو بخش تقسیم می گردند که عبارتند از :

اقدامات انجام گرفته (بخش اول)

۱- اقدامات انجام گرفته در جریان سیل اول (مورخ ۵ الی ۹ فروردین) :

الف) ریزش برداری ممور افرینه به معمولان (ممدوده تنگ گاوزده)

ب) مرمت راه ارتباطی و دسترسی دمرود افرینه به ممور اصلی (طرفین پل روی رودخانه کشکان)

ج) آماده باش ماشین آلات و اپراتورهای مربوطه و تدارکات و پشتیبانی و مدیران پروژه در شهر فرح آباد،

معمولان و روستای افرینه



بازگشایی معابر و خیابانهای شهر معمولان



احداث راه دسترسی معمولان به آزادراه (کار در شب)



احداث راه دسترسی معمولان به آزادراه
(کار در شب)



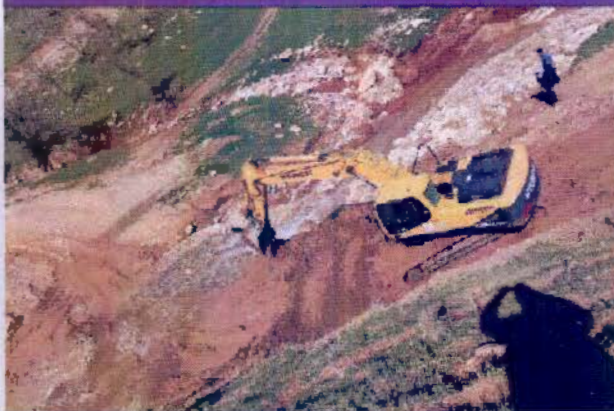
بازدید آقای مهندس نظری معاونت ساخت و مهندسی
اداره کل راه و مشاور اقتصادی استاندار از مسیر در
دست احداث سرفراش به آزادراه

اقدامات انجام گرفته (بخش دوم)

۲- اقدامات انجام گرفته در جریان سیل دوم (مورف ۱۱ الی ۱۳ فروردین):

با توجه به استقرار ماشین آلات این شرکت در شهر معمولان و نیز روستای افرینه جهت آمادگی برای جلوگیری از خسارات بیشتر و همچنین انجام عملیاتی بعدی، بلافاصله پس از وقوع سیل دوم و قطع راه های ارتباطی روستای افرینه و مخصوصاً شهر معمولان، عملیات بازگشایی مسیرها توسط عوامل و ماشین آلات این شرکت در محورهای روستایی معمولان، محور معمولان به طرف فرم آباد در محدوده تونل ها، معمولان به سمت افرینه و علی الفصوص داخل شهر معمولان شروع و به صورت ۲۴ ساعته با اعزام اپراتورهای کمکی از طریق مسیر آزادراه، آزاد راه تا روستای سرفرانش و معمولان و مابقی مسیر به صورت پیاده روی شروع گردید.

احداث راه دسترسی معمولان به آزادراه



بازگشایی معابر و خیابانهای شهر معمولان

همچنین این شرکت در اقدامی دیگر و با توجه به لزوم امداد فاده دسترسی نزدیکتر به شهر معمولان و روستاهای اطراف آن بلافاصله با دستور مدیرکل ممتزم راه و شهرسازی و هماهنگی ایجاد شده با استانداری توسط مشاور ممتزم اقتصادی استاندار نسبت به امداد راه دسترسی از طریق آزاد راه فرم - زال به روستای سرفرانش اقدام نمود که در همین راستا و در طی روزهای اولیه بعد از سیل نسبت به بازسازی حدود ۵ کیلومتر از مسیر مربوطه که به صورت کامل تخریب شده بود اقدام و با پاکسازی کامل و انجام کلیه ریزش برداری ها شروع به امداد مابقی مسیر به طول حدود ۸ کیلومتر نمودند. که کار در مسیر مورد اشاره با توجه به حجم بالای رانش خاک و نیز ریزش برداری های متعدد به کندی در حال اجرا می باشد. که ظرف روزهای آتی آماده بهره برداری بوده و مسیر معمولان به فرم آباد به حدود ۴۰ کیلومتر کاهش می یابد که هم اکنون حدود ۱۰۰ کیلومتر می باشد.

خسارات وارده به شرکت

در جریان کمک رسانی های انجام گرفته توسط این شرکت یک دستگاه بیل مکانیکی که به همراه سایر ماشین آلات در جریان سیل اول و به منظور ریزش برداری و بازگشایی مسیرهای معمولان به افرینه و نیز دمرود مشغول بکار بود در جریان سیل دوم در محدوده روستای افرینه گرفتار سیلاب گردید که همین موضوع سبب وارد شدن خسارات سنگین مالی به دستگا مورد اشاره گردیده که با توجه به حجم بالای آسیب وارده به بیل مورد اشاره پس از فروکش کردن سیل دستگاه مورد اشاره از منطقه خارج و جهت بازسازی و انجام تعمیرات به نمایندگی ارسال گردیده است.

شماره: ۲۲-۰۰۰۰۰۰۰۰
تاریخ: ۱۳۹۸/۰۹/۰۵

پسته افرینه
وزارت راه و شهرسازی
ساختمان راهسازی و حمل و نقل جاده ای
انبار گل راهسازی و حمل و نقل جاده ای استان لرستان
انبار راهسازی و حمل و نقل جاده ای شهرستان افرینه

ASCEERT

آماره گل راهسازی و حمل و نقل جاده ای استان لرستان

با سلام
بدینوسیله اگوش و اناهد می گردد که یک دستگاه بیل مکانیکی تولیدی سال ۲۲۰۰ مطابق به شرکت
مختصاتی سپهر بستر که بنا به درخواست اداره گل راهسازی و حمل و نقل جاده استان لرستان و به منظور
راهسازی و کمک رسانی فر جهت بازگشایی مسیر مسدود شده حد ناسل افرینه معمولان به مختصاتی افرینه
ناقص از سیل اول (مورخ ۵ آبان ۹۸ فروردین) در محل مشغول بکار گردیده بود. طبق لایحه تاجر سیل دوم (مورخ
۱۶ آبان ۹۸ فروردین) در محل رودرزی افرینه مختصاتی افرینه دچار آب گرفتگی شدید ناشی از سیلاب
سبب آب رودخانه به داخل جاده شده که جنس لور موجب وارده آسیب خسارات سنگین موقری، برخی و بدنه
این به دستگاه مذکور گردید است. لذا مراتب جهت اطلاع و اقدامات بعدی بطور زیر رسد.

مهر و امضاء
مهر و امضاء

آدرس: افرینه - خیابان امامزاده - پستکده بهستان شیخ - تلفن: ۰۲۶۶۶۶۶۶۶۶ - فکس: ۰۲۶۶۶۶۶۶۶۶

شماره: ۱۳۹۸/۰۹/۰۵
تاریخ: ۱۳۹۸/۰۹/۰۵

شرکت سپهر بستر
Sepher Baster Co.

مورخ: ۱۳۹۸/۰۹/۰۵

با اینجمله ابتدا اعدادگان ذیل اگوش می نماید که یک دستگاه بیل مکانیکی تولیدی سال ۲۲۰۰ مطابق به
شرکت مختصاتی سپهر بستر که بنا به درخواست اداره گل راهسازی و حمل و نقل جاده استان لرستان و به منظور
راهسازی در جهت بازگشایی مسیر مسدود شده حد ناسل افرینه معمولان به مختصاتی افرینه ناشی از سیل اول (مورخ
۵ آبان ۹۸ فروردین) مشغول بکار و سپس بنا به نیاز نماینده آن اداره گل و به منظور ادامه عملیات به منظور
رودرزی، دارای مختصاتی افرینه مشغول گردیده بود در محل مذکور و تحت تأثیر سیل دوم (مورخ ۱۶ آبان
۹۸ فروردین) دچار خسارات سنگین به سیستم های اسی، موقری و لور بدنه گردیده است.

تاییدیه شرکت سپهر بستر
مجاری مختصاتی افرینه
پایگاه اختصاتی مختصاتی افرینه

مهر و امضاء
مهر و امضاء

آدرس: افرینه - خیابان امامزاده - پستکده بهستان شیخ - تلفن: ۰۲۶۶۶۶۶۶۶۶ - فکس: ۰۲۶۶۶۶۶۶۶۶





احداث راه دسترسی از آزاد راه به معمولان



بازسازی پل دسترسی به روستای دسرود افرینه

بازسازی پل
دسترسی به
روستای
دسرود
افرینه



احداث راه دسترسی از آزادراه به معمولان



احداث راه دسترسی از آزادراه به معمولان

ضمناً در خصوص کمک های نقدی و غیرنقدی، طی هلدین مرملة به روستاهای منطقه علی الفصوص بمش معمولان و افرینه از سوی شرکت سپهر بستر کمک صورت پذیرفته است.

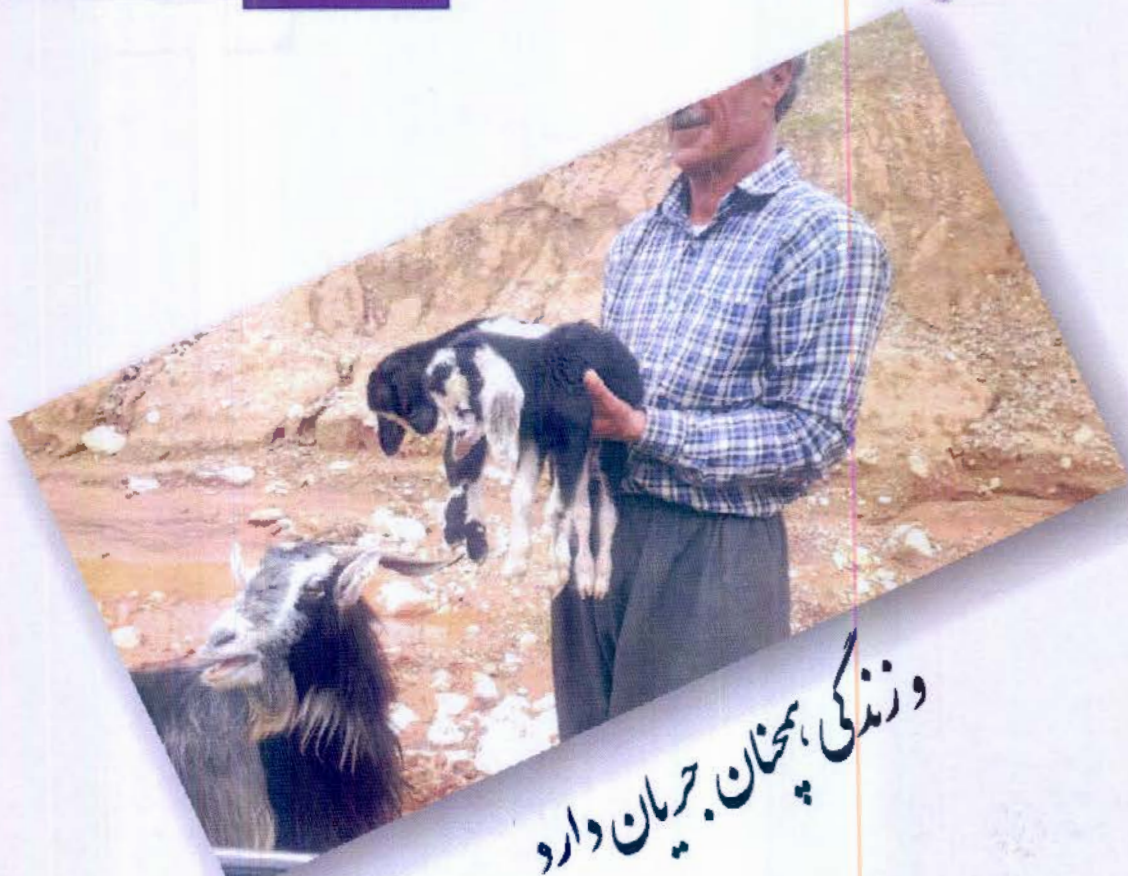


بدینوسیله از زحمات و تلاش های بی وقفه نماینده پرتلاش شهرستان بلدختر و معمولان و اداره راه شهرستان بلدختر بخصوص مهندس شریف زاده و معاونت اداره راه استان جناب مهندس جمشیدی و تشکر ویژه از مهندس عبدی پور بابت فرستادن فرستادن لودر و کمپرسی در امر بازسازی راه ارتباطی روستای دمرود امیر افرینه کمال تشکر و قدردانی به عمل می آید.
از طرف پایگاه مقاومت امام رضا(ع) و دهیاری روستای دمرود افرینه

تشکر پایگاه
مقاومت امام
رضا (ع) بسیج و
دهیاری روستای
افرینه از تلاش
های بی وقفه
شرکت سپهر
بستر در راستای
کمک به مردم



ریزش برداری و بازگشایی تنگ گاورده
محور معمولان - افرینه - بلدختر



و زندگی پمختان جریان دارد