

شرکت مهندسين
آتین سازه [سهامی
خاص]



| آتین، تحقق زندگی نوین |

معرفی شرکت مهندسين آتین سازه

شرکت مهندسين آتین سازه (سهامي خاص) ، با هدف خدمتگزارى در عرصه توليد و احداث پروژه هاى عمرانى با آرمان سرافرازى و استقلال کشور عزیزمان ایران در بهمن ماه سال ۱۳۷۲ تاسيس گردید و اکنون با نزدیک به ۳۰ سال تجربه در جایگاه یکی از بزرگترین و معتبرترین شرکت های سازنده بخش خصوصی کشور قرار دارد.

این شرکت فعالیت خود را در امر توليد تخصصی پروژه های ساختمانی و سيویل در بخش های مهندسی، طراحی، تأمین، اجرا، بهره برداری و مشارکت با سابقه احداث بالغ بر ۴۰۰ هزار مترمربع بناهای متنوع آغاز نمود و به تدریج با توجه به اهداف کوتاه مدت و بلند مدت خود و با افزایش تعداد پروژه ها و راه اندازی بخش پیمانکاری هم اکنون در کلیه زمینه های ساخت و ساز از سرمایه گذاری ، طراحی و اجرا تا بهره برداری به صورت کلید تحویل در پروژه های مختلف دولتی و خصوصی در قالب یک فعالیت گروهی و تخصصی با توجه به نیاز مشتریان مشغول به فعالیت می باشد .

محور فعالیت های این شرکت بر پایه رضایت مشتری (CS) و شعار "آتین ، تحقق زندگی نوین" استوار گردیده و همچنین روند حرکتی مجموعه بر مبنای یک رویکرد مدیریتی به نحوی بنا نهاده شده که کلیه فرآیندها با هم افزایی دانش و تجربه بر اساس یک تفکر کلی و اتکا به ظرفیت های داخلی کشور و ارائه خدمات مهندسی با رعایت اخلاق حرفه ای، پیگیری شوند . این شرکت با در اختیار داشتن ماشین آلات سنگین و نیمه سنگین، گروه مهندسين حرفه ای و فعال و همچنین با به کارگیری مدیریت پیشرفته و نرم افزار و توجه مضاعف به کیفیت کار (QA-QC) قادر است به نحو احسن پاسخگوی نیاز مشتریان خود باشد .

اعضا هیئت مدیره

سعید آسویار

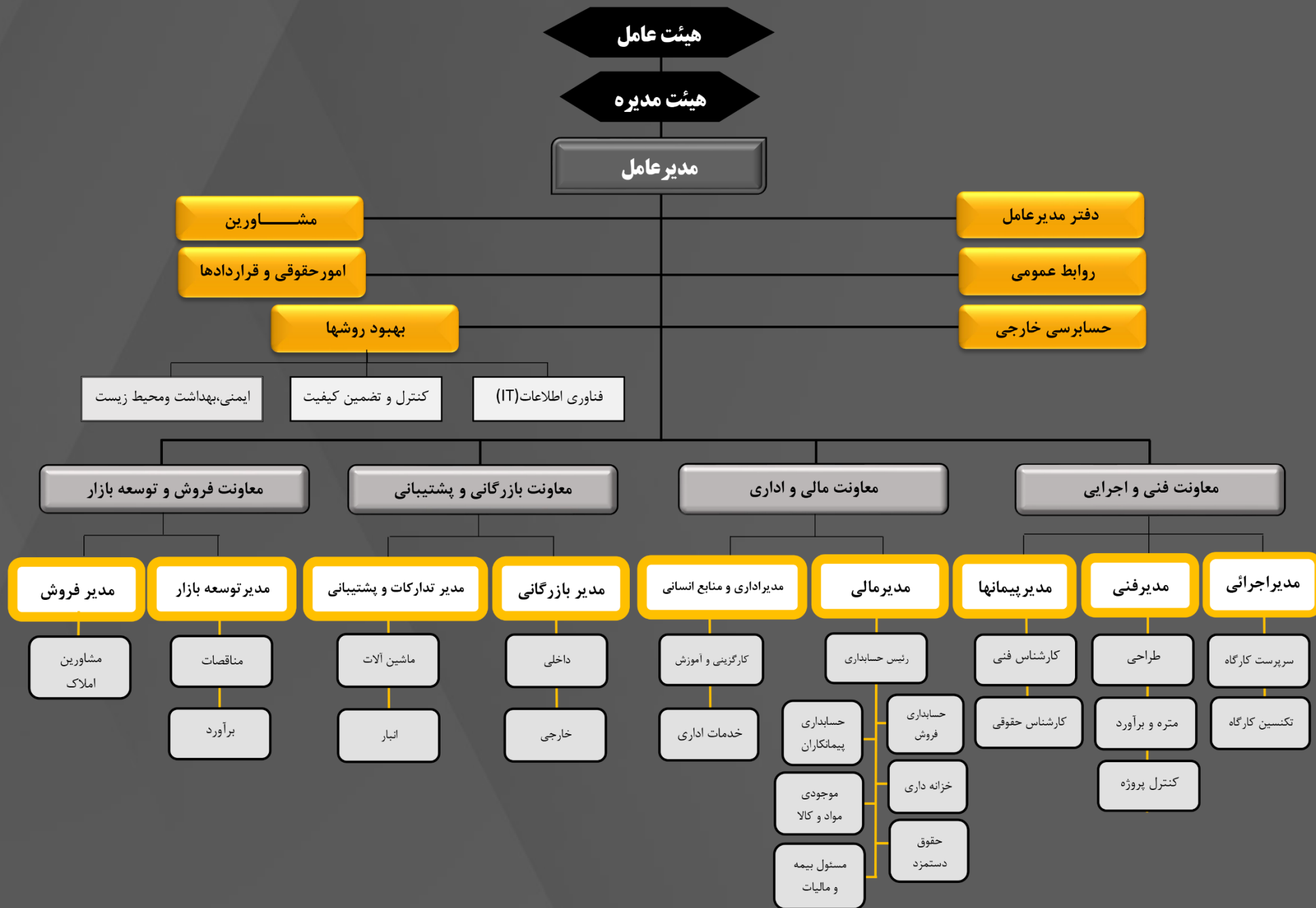
مدیرعامل و رئیس هیئت مدیره

ملیحه ربانی

رئیس هیئت مدیره

مهدی فرهمند

عضو هیئت مدیره



پروژه های ساختمانی در حال اجرا بصورت EPCF

نام پروژه	محل پروژه	کاربری	نام سرمایه گذار و مالک پروژه
آتین ۱۱	تهران - سعادت آباد ، خیابان جمشیدی (یکم)	مسکونی	شرکت مهندسی آتین سازه
آتین ۱۵	تهران - بلوار آفریقا ، خیابان مینا	اداری/تجاری	مشارکت شرکت آتین سازه با صندوق بازنشستگی
آتین ۱۸	تهران - سعادت آباد ، میدان فرهنگ	مسکونی	شرکت مهندسی آتین سازه
آتین ۲۰	تهران - سعادت آباد، علامه شمالی ، بیستم غربی	مسکونی	مشارکت شرکت آتین سازه با شخص حقیقی
آتین گرمسار	گرمسار	صنعتی	شرکت مهندسی آتین سازه
رویان	مازندران - رویان	مسکونی	شرکت مهندسی آتین سازه

ا پروژه آتین
۱۱
در حال اجرا



ا پروژه آتین
| 18
در حال اجرا



پروژه آتین گرمسار | _در حال اجرا_

پروژه آتین 15 | _در حال اجرا_

Jame Jam office-commercial complex

پروژه اداری - تجاری جام جم آفریقا
کارفرما: شرکت سرمایه گذاری ساختمانی عمران پارس جام جم
مشاور: مهندسین مشاور امراء صنعت ساختمان



20 | پروژه آتین
|
در حال اجرا



پروژه های ساختمانی اجرا شده بصورت EPCF

نام پروژه	محل پروژه	کاربری	نام سرمایه گذار و مالک پروژه
آتین ۱	تهران - سعادت آباد، خیابان ۱۷، پلاک ۱۱	مسکونی	مشارکت شرکت آتین سازه با سازمان مسکن
آتین ۳	تهران - سعادت آباد، خیابان ۱۷، بعد از ۲۰ متری اول	مسکونی	مشارکت شرکت آتین سازه با سازمان مسکن
آتین ۴	تهران - سعادت آباد، ۲۴ متری سعادت آباد، پلاک ۹	اداری/تجاری	شرکت مهندسی آتین سازه
آتین ۵	تهران - سعادت آباد، خیابان هفتم بعد از مروارید، پلاک ۲	مسکونی	مشارکت شرکت آتین سازه با سازمان مسکن
آتین ۶	تهران - سعادت آباد، ۲۴ متری، ششم غربی، پلاک ۴	مسکونی	شرکت مهندسی آتین سازه
آتین ۸	تهران - سعادت آباد، بلوار ۲۴ متری، انتهای ۴ غربی	مسکونی	شرکت مهندسی آتین سازه
آتین ۱۰	تهران - سعادت آباد، خیابان مروارید، نبش هفتم شرقی پلاک ۱۱	مسکونی	شرکت مهندسی آتین سازه
آتین ۱۲	تهران - سعادت آباد، خیابان مروارید، نبش پنجم پلاک ۲۳	مسکونی	شرکت مهندسی آتین سازه
آتین ۱۳	تهران - کریمخان، خیابان ویلا، بن بست نارنگ، پلاک ۵	اداری/تجاری	مشارکت شرکت آتین سازه با شخص حقیقی
آتین ۱۴	تهران - سعادت آباد، خیابان بخشایش، خیابان هفدهم غربی	مسکونی	شرکت مهندسی آتین سازه
آتین ۱۶	تهران - سعادت آباد، نرسیده به چهارراه سرو پلاک ۲۵۷	تجاری/اداری	شرکت مهندسی آتین سازه
آتین ۱۹	تهران - سعادت آباد، خیابان صرافها، خیابان نوزدهم	اداری	شرکت مهندسی آتین سازه
آتین خلیج فارس	عسلویه - منطقه ویژه اقتصادی انرژی پارس	مسکونی، اداری، تجاری، تفریحی، ورزشی، فره نگی، درمانی	شرکت مهندسی آتین سازه
مجتمع بانک بندر امام	عسلویه - منطقه ویژه اقتصادی انرژی پارس	اداری/تجاری	شرکت مهندسی آتین سازه
ساختمان اداری اقلام مازاد شرکت ایران خودرو	ایران خودرو	اداری	کارفرما (شرکت ایران خودرو) پیمانکار (شرکت آتین سازه)
سالن تحویل خودروی شرکت ایران خودرو	ایران خودرو	اداری	کارفرما (شرکت ایران خودرو) پیمانکار (شرکت آتین سازه)
ساختمان اداری و توسعه فاز ۲ سواری سازی	ایران خودرو	اداری و صنعتی	کارفرما (شرکت ایران خودرو) پیمانکار (شرکت آتین سازه)
فردیس	البرز - فردیس	مسکونی	شرکت مهندسی آتین سازه



پروژه آتین ۱۰

واقع در منطقه ۲ تهران (سعادت آباد)
 خیابان سرو شرقی - خیابان مروارید

تاریخ شروع ۱۳۸۸



پروژه احداث شهرک بین المللی چند منظوره ۱۰۰۰ واحدی آتین خلیج فارس
(منطقه ویژه اقتصادی انرژی پارس عسلویه)



فضاهای قابل بهره برداری احداث شده در شهرک

- ۱۶ بلوک مسکونی ۴ طبقه ای به مساحت هر بلوک ۴۳۳۳ متر مربع و مساحت مجموعه ۶۹۶۶۰ متر مربع
- ۱ بلوک ۳ طبقه مرکز رستوران و فضاهای ورزشی سرگرمی و تفریحی و فرهنگسرا به مساحت ۱۳۵۰ متر مربع
- ۱ دستگاه سوله سرپوشیده ورزشی به مساحت ۱۷۸۵ متر
- ۱ دستگاه یک طبقه هایپر مارکت به مساحت ۱۸۰ متر مربع
- ۱ دستگاه نانواپی دو طبقه به مساحت ۱۸۰ متر مربع
- ۱ دستگاه ساختمان مرکزی اداری تجاری دو طبقه با کاربری بانک به مساحت مجموع ۴۴۳ متر مربع
- ۱ دستگاه سالن اجتماعات سرای شادی شهرک به مساحت ۱۶۰۰ متر مربع



خلاصه نحوه اجرای پروژه

- (۱) عملیات برداشت خاک باتلاقی بستر، زه کشی و تثبیت بستر، خاکریزی و تحکیم بستر (طبق استاندارد آشتو)
- (۲) اجرای فونداسیون رادیه و سازه فلزی پروژه به وزن حدود ۴۰۰۰ تن بصورت ۱۰۰٪ پیچ و مهره
- (۳) احداث سقف های سازه ای بصورت دال دوطرفه کامپوزیت با استفاده از فوم های عایق صوتی حرارتی پلی استایرن
- (۴) احداث ۱۰۰٪ عملیات سفت کاری و جداسازی نقشه های معماری با استفاده از پانل های سه بعدی
- (۵) بهره مندی از آخرین فن آوریهای روز، ۱۰۰٪ مقاوم در برابر حرارت و رطوبت حاکم بر منطقه، عایق صوتی، حرارتی
- (۶) طرح و اجرای سیستم شبکه مرکزی جمع آوری فاضلاب شهرک و اتصال به تصفیه خانه مرکزی سیستم سپتیک
- (۷) طرح و اجرای احداث و نورپردازی محوطه داخلی شهرک بر اساس آداب و سنن و معماری و شرایط اقلیم منطقه
- (۸) طرح و انتقال شبکه سراسری برق شهری پروژه از انشعاب اصلی تا ورودی هر بلوک
- (۹) طرح و اجرای سیستمهای اعلام و اطفاء حریق جهت هر بلوک بصورت مجزا احداث واحد کنترل مرکزی سیستمهای برق و مخابرات و ماهواره ای و اینترنتی
- (۱۰) احداث تمامی مراکز فرهنگی، رفاهی تفریحی و ورزشی و خرید
- (۱۱) احداث ساختمان مرکزی فرهنگی تفریحی مرکزی با سیستم Postention دارای دهانه های ۱۴ متری فاقد ستون

خصائص ویژه و متمایز کننده مجموعه شهرک آتین خلیج فارس



- دارای گواهینامه ساختمانهای پاک بر اساس استاندارد بین المللی آمریکا مجموعه تمجید شده و برگزیده مدیران اجرائی و کارشناسان تخصصی سازمان منطقه ویژه اقتصادی انرژی پارس.
- مجموعه مصوب هیئت مدیره و واحد کنترل کیفی شرکتهای پتروشیمی جم پتروشیمی آریاساسول، پتروشیمی پلی پروپیلن، شرکت جم صنعت کاران و سازمان منطقه ویژه جهت خرید و بهره برداری واحدهای شهرک با کاربری های متنوع.
- ثبت بالاترین رکورد اجرا و احداث پروژه در منطقه (احداث ظرف مدت ۳ سال و تولید روزانه ۱,۸ واحد ۹۰ متری).
- تنها مجموعه توریستی مطابق با استانداردهای بین المللی خصوصی احداث شده در منطقه ویژه اقتصادی انرژی پارس.
- تنها پروژه چند منظوره مجموعه شهرک که موفق به رعایت تمامی استانداردهای مصوب اجرائی و اخذ گواهینامه پایان کار از سوی سازمان منطقه ویژه اقتصادی انرژی پارس گردیده است.





پروژه آتین ۸

واقع در منطقه ۲ تهران (سعادت آباد)

بلوار ۲۴ متری انتهای کوچه ۴ غربی

۱۳۹۰

تاریخ شروع



پروژه ۱۶۰ واحدی فردیس (لیلیوم پارک)



پروژه 160 واحدی فردیس

۵۰۰۰ متر محوطه سازی فضای سبز

دارای لابی مرکزی برای هر سه بلوک ، ارتفاع سقف ۶ متر

استخر کامل مجزا ، سونا خشک ، سونا بخار ، رختکن

سینمای مرکزی مجهز به سیستم صوتی، دالبی و تصویر

سالن ورزشی مجهز به پیشرفته ترین دستگاه های حرفه ای ورزشی

پارکینگ به مساحت ۴۵۰۰ مترمربع

Full HD





پروژه آتین ۱۳

واقع در منطقه ۶ تهران

خیابان کریمخان - خیابان تهران ویلا

۱۳۸۷

تاریخ شروع

جایزه معمار ۹۴

شرکت آتین سازه
جناب آقای مهندس آسویار

به موجب تشخیص هیئت داوران جایزه معمار ۹۴

آپارتمان مسکونی ویلا

به رتبه اول گروه مسکونی (آپارتمانی) نایل گردیده است.
این لوح تقدیر به پاس مشارکت سازنده شما در اعتلای
معماری ایران به جنابعالی اهدا می شود.

مهرماه ۱۳۹۴



معمار



پروژه آتین ۱۴

واقع در منطقه ۲ تهران (سعادت آباد)

بلوار شهرداری ، خیابان ۱۷ غربی

۱۳۸۷

تاریخ شروع

پروژه های ساختمانی آتی بصورت EPCF

نام پروژه	محل پروژه	کاربری	نام سرمایه گذار و مالک پروژه
آتین ۲	رامسر - چهارصد دستگاه	مسکونی	شرکت مهندسی آتین سازه
آتین ۷	تهران - سعادت آباد، میدان فرهنگ، خیابان پیوند، نبش آبخار پلاک ۱	مسکونی	شرکت مهندسی آتین سازه
آتین ۲۲	تهران - منطقه ۲۲ تهران	مسکونی	مشارکت شرکت آتین سازه با صندوق بازنشستگی
آتین عسلویه ۲	عسلویه - منطقه ویژه اقتصادی انرژی پارس	مسکونی	شرکت مهندسی آتین سازه
آتین پرک	عسلویه - منطقه ویژه اقتصادی انرژی پارس	مسکونی / اقامتی	شرکت مهندسی آتین سازه
آتین ۹	تهران - سعادت آباد ، بلوار ۲۴ متری	مسکونی	شرکت مهندسی آتین سازه
آتین ۱۷	تهران - خیابان الهیه	مسکونی	شرکت مهندسی آتین سازه
آتین ۲۱	تهران - سعادت آباد ، بلوار فرهنگ	مسکونی	شرکت مهندسی آتین سازه
آتین ۲۳	تهران - سعادت آباد ، ۲۴ متری ، نبش هفتم غربی	مسکونی	شرکت مهندسی آتین سازه
آتین ۲۴	تهران - سعادت آباد ، خیابان یکم نبش خیابان لاله و صدیقی	مسکونی	شرکت مهندسی آتین سازه
آتین ۲۵	تهران - ملاصدرا ، نبش جنوب غربی خیابان شیراز جنوبی	اداری	شرکت مهندسی آتین سازه
آتین ۲۶	تهران - سعادت آباد، خیابان بخشایش ، کوچه ۱۷ غربی	پارکینگ طبقاتی/تجاری	مشارکت شرکت آتین سازه با شخص حقیقی
آتین ۲۷	تهران - شهرک غرب ، فاز ۱، خیابان مهستان	پارکینگ طبقاتی/تجاری	شرکت مهندسی آتین سازه

پروژه آتی

آتین پارک



Parak Hotel & Villa Complex

Parak Zone west side of Paris zone
Client: Alin Sazeh Engineers Co.

Date: 2005
Designed by: Alin Sazeh Engineers Co.

پروژه آتی

آتین پارک



پروژه آتی

آتین پارک



پروژه آتی

آتین پارک



گواهینامه ها



سندیکای شرکت های ساختمانی ایران
تاسیس ۱۳۲۶
Syndicate Of Iran
Construction Companies
Est:1947

گواهینامه عضویت Membership Certificate



شرکت مهندسی آتین سازه
Atin Sazeh Engineers. Co

تاریخ عضویت:	۱۳۸۶/۰۲/۰۱
شماره عضویت:	۵۵۲
تاریخ صدور:	۱۳۹۷/۰۹/۰۵
تاریخ عضویت:	21 APR, 2007
شماره عضویت:	552
تاریخ صدور:	26 NOV, 2018

رئیس هیات مدیره
Chairman

رئیس هیات مدیره
Secretary General

این گواهینامه از تاریخ صدور به مدت ۲ سال تمام اعتبار دارد.
This certificate is valid 2 years from the date of issuance.

جناب آقای سعید آسویار سازنده محترم پروژه ساختمانی آتین

تأیید مسکن در کلاشتر تهران، همراه با کسب رضایت ساکنین و ضمن برخورداری از اصول علمی فنی و مهندسی نه تنها در صدور اولیو تهای نهاد های تصمیم گیر بلکه از ضرورت های غیر قابل انکار توسعه درونزا و فراگیری باشد اینک در سایه محبت و مساعی شال زدنی موفق شدید تا در قالب انبوه سازی علاوه بر اجزای رتبه شایسته طبق آکدومی نظری Q.F.D باور رضایت ساکنین و اصدای مسکنی مربوط را به خود خطوط نماید تلاش توفیق آفرینتان را ستایش و طریقت عنایت کردگار را برایتان همواره بخوانیم.

مهندس رضوی
رئیس سازمان مسکن و شهرسازی



انجمن صادرکنندگان خدمات فنی و مهندسی ایران
International Consultants and Contractors
Association of Iran

THIS IS TO CERTIFY THAT

Atinsazeh Engineers Company
IS A MEMBER OF INTERNATIONAL
CONSULTANTS AND CONTRACTORS
ASSOCIATION OF IRAN
SINCE 16 MAY 2007

MEMBERSHIP NUMBER: 302
شماره عضویت: ۳۰۲


ISSUANCE DATE: 2020/03/20
تاریخ صدور: ۱۳۹۹/۰۱/۰۱

EXPIRATION DATE: 2021/03/20
تاریخ انقضاء: ۱۳۹۹/۰۳/۲۰

گواهی می شود
شرکت مهندسی آتین سازه
از تاریخ ۱۳۸۶/۰۲/۲۶ به عضویت انجمن صادرکنندگان خدمات
فنی و مهندسی ایران نایل آمده است

Mohamad Reza Assefi
Chairman of the Board

محمدرضا آسافی - رئیس هیات مدیره



به نام خدا

گواهی نامه عضویت

تاریخ صدور: ۹۸/۰۵/۰۱
شماره گواهی نامه: ۹۸۵۵۳۳

مدیرعامل جناب آقای سعید آسویار

با استناد به ماده ۶ اساسنامه انجمن صنفی کارفرمایان انبوه سازان مسکن و ساختمان استان تهران به شماره ثبت ۵۲۹ از تاریخ ۱۳۸۱/۰۶/۳۱ تحت شماره ۱۰۵۸-۸۱-۱۰۰۰ به عضویت این انجمن درآمده است.

نارنده این گواهی نامه با رعایت اساسنامه انجمن و حدود صلاحیت شرکت می تواند از مزایای قانونی این گواهی نامه به مدت یکسال از تاریخ صدور بهره مند گردد.

خواجه داری
اکبر میر شفیعی

رئیس هیات مدیره
رئیس هیات مدیره

جایزه معمار ۹۴

شرکت آتین سازه
جناب آقای مهندس آسویار

به موجب تشخیص هیئت داوران جایزه معمار ۹۴
آپارتمان مسکونی ویلا

به رتبه اول گروه مسکونی (آپارتمانی) نایل گردیده است.
این لوح تقدیر به پاس مشارکت سازنده شما در اعتلای
معماری ایران به جنابعالی اهدا می شود.

مهرماه ۱۳۹۴

