

آكام فولاد
AKAM FOLAD



www.akamfolad.com

توليد سازه‌هاي بلند مرتبه فلزي و
اجراي پروژه‌هاي عمراني و صنعتي

Manufacturing of
High-Rise Steel Structures,
Construction and Industrial
Projects

آگام فولاد

AKAM FOLAD

فهرست Contents

- معرفی ۴
- سخن مؤسس ۶
- سخن مدیرعامل ۷
- گواهینامه‌ها ۸
- معرفی زیرساخت‌ها ۱۰
- نمودار سازمانی ۱۲
- دفتر مرکزی ۱۵
- واحد طراحی و مهندسی ۱۶
- واحد برنامه‌ریزی و کنترل پروژه ۱۶
- مراحل تولید سازه‌های فلزی ۱۸
- فهرست کلی تجهیزات ۲۸
- پروژه‌های منتخب ۳۱
- خانه‌های پیش‌ساخته با سیستم Dry Wall ۶۳
- خلاصه رزومه کاری و پروژه‌های در حال اجرا ۶۶

- Introduction 5
- A Word from our Founder 6
- A Word from our CEO 7
- Certificates 9
- Introduction of Fundamental 11
- Organization Chart 12
- Central Office 15
- Design & Engineering Department 17
- Planning & Project Control Department 17
- Steel Structure Fabrication Process 18
- List of Equipment 29
- Selected Projects 31
- Prefabricated Buildings with Dry Wall System 63
- a summarized resume and ongoing projects 69

آگام فولاد
AKAM FOLAD

تولید سازه‌های بلند مرتبه فلزی
و اجرای پروژه‌های عمرانی و صنعتی

Manufacturing High-Rise Steel
Structures, Construction and
Industrial Projects



بر بلندای قله کیفیت . . .
At top of the Peak Quality . . .

آکام فولاد
AKAM FOLAD

Introduction

Akam Folad co. with over 20 years of experience in investment, construction and installation of steel and industrial structures in a factory which is situated in an area of 10 Ha in an industrial Zone of Safadasht with perfect hardware and software facilities, and akam folad is also a member of the association of manufacturers of metal structures with experts ,engineers and staff uses advanced machinery, and observes valid standards and power plants of oil and telecommunication, regulation to act in the field of designing and manufacturing various heavy steel structures, assembling manufacturing lines, earthquake resistant prefabricated houses, quick habitation various trailer chassis and agricultural machineries. It should be noted that the Akam Folad company receive grade 1 of building and industry fields. In recent years Akam Folad increased production capacity of the factory .The manufacturing capacity of Akam Folad plants in the field of steel structure, according to certified industrial activity and operation license from ministry of mining , technology and trade is 5000 tons per month. Board of directors and managers in Akam Folad hope to perform proper role for serving Islamic homeland and optimization of industry and construction structure by the grace of god.



ISO
2005:2-3834

معرفی

شرکت آکام فولاد با حدود ۲۰ سال سابقه در خصوص سرمایه گذاری، مشارکت و طراحی و ساخت پروژه های عمرانی، ساخت و نصب سازه های فلزی در کارخانه آکام فولاد به مساحت ۱۰ هکتار در تهران، شهرک صنعتی صفادشت با ایجاد امکانات گسترده سخت افزاری و نرم افزاری و عضویت در انجمن صنفی سازندگان سازه های فلزی، افتخار دارد با اتکا به سوابق و تجربیات مدیران، مهندسين و پرسنل متعهد و تلاشگر خود با بهره گیری از ماشین آلات و تجهیزات پیشرفته و رعایت استانداردها و آئین نامه های معتبر در انجام امور مهندسی، طراحی، ساخت و نصب انواع سازه های فولادی اعم از سازه های سنگین فلزی ساختمانی، صنعتی، تجهیزات پالایشگاهی، نیروگاهی، ساختمانی، پروژه های عمرانی و برج های مخابراتی، رادیویی و تلویزیونی، انتقال نیرو و روشنایی، اسکلت های بلند مرتبه پیچ و مهره ای، راه اندازی خطوط تولید، خانه های پیش ساخته ضد زلزله و اسکان سریع، انواع شاسی تریلر و ماشین آلات کشاورزی فعالیت می نماید. لازم به ذکر است شرکت آکام فولاد در سال های اخیر اقدام به اخذ رتبه یک ابنیه و صنعت و افزایش ظرفیت و سالن های تولید با تجهیزات کامل نموده که ضمن ورود به عرصه پروژه های بزرگ ملی، ظرفیت تولید کارخانجات خود را نیز افزایش داده و حسب پروانه بهره برداری از وزارت صنعت، معدن و تجارت استان تهران ظرفیت ماهانه ۵۰۰ تن را دارا می باشد. هیأت مدیره و مدیران شرکت آکام فولاد امیدوار هستند با یاری حق تعالی و کسب رضایت کارفرمایان محترم بتوانند در خدمت به میهن عزیز اسلامی و بهینه سازی صنعت و ساختمان نقش بسزایی ایفا نمایند.



سخن مدیر عامل

باور و اعتقادمان این است رشد سریع و شتابان شرکت آکام فولاد در عرصه سرمایه‌گذاری، ساخت و برپایی سازه‌های سنگین فلزی، صنعتی و پالایشگاهی بعد از الطاف ایزد یکتا مرهون پایبندی کامل شرکت آکام فولاد به اصل رضایت‌مندی مشتری می‌باشد. قطعاً رضایت مشتری برای این شرکت یک هدف و اصل جدی بوده و روز به روز در روند بهبود و تقویت آن گام‌های جدی‌تر برداشته خواهد شد. این رضایت‌مندی در سایه داشتن صداقت کامل با مشتریان، درک کاستی‌ها و نقایص آنان در خلال اجرای پروژه‌ها، انطباق تولیدات کارخانه با بروزترین قوانین و مقررات علمی دنیا در این حوزه و استفاده از مدیران و مهندسين و پرسنل متعهد و با تجربه، حاصل شده است.



فرید حیدریان
مدیرعامل

Farbod Heydariyan
CEO

A Word from our CEO

We believe in that rapid growth of Akam Folad Company in the field of investment, construction and heavy steel structures, industrial and refineries, thanks to exclusive goddess and full adherence to customer satisfaction.

Certainly, for this company, customer satisfaction is a serious goal and it will take more seriously steps in the process of improvement and strengthening them. This satisfaction is achieved because of full honesty with customers, understanding of their shortcomings and defects during project execution, compliance of factory productions with the most up-to-dated scientific regulations of the world, and working with dedicated managers and engineers and experienced personnel.

سخن ریاست هیأت مدیره (مؤسس)

شرکت آکام فولاد پس از سپری شدن حدود دو دهه از آغاز فعالیت خود در خصوص سرمایه‌گذاری، مشارکت و ساخت پروژه‌های عمرانی و طراحی و تولید سازه‌های فلزی و تجهیزات نفت و نیرو، در حال حاضر با اتکا به عزم و اراده مدیران و پرسنل متعهد خود تبدیل به یکی از برترین شرکت‌های سرمایه‌گذاری ساختمانی و تولیدی در حوزه سازه‌های بلندمرتبه و صنعتی در سطح کشور و منطقه خاورمیانه گردیده است. امید است با یاری حق تعالی و نظر به روند شتابان توسعه و تکامل شرکت آکام فولاد با بهره‌گیری از دانش و تکنولوژی روز دنیا و عنایت به تجارب همکاران و متخصصین تلاشگر خود بتوانیم سهم کوچکی در آبادانی و سربلندی میهن عزیز اسلامی ایفا نماییم.



شهرام علی‌نقیان
مؤسس و رئیس هیأت مدیره

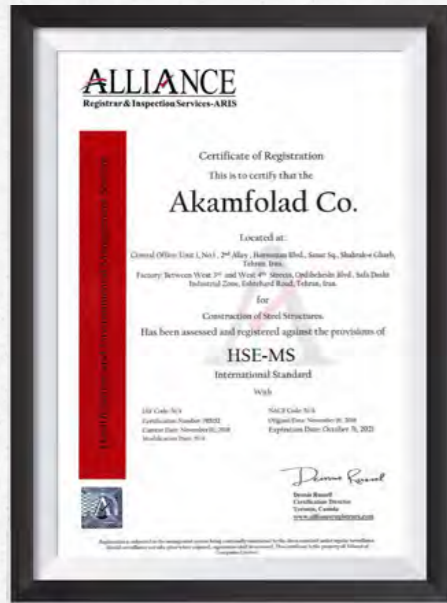
Shahram Alinaghiyan
Founder & chairman of
the Board

A Word from our Founder

Akam Folad company has started its activity in fields of investment and implementation of civil projects, designing and producing steel structures as well as oil and power equipment for about two Decades. Our best feature is our committed team of highly professional and knowledgeable managers. Akam Folad becomes one of the best construction investment and producing companies in Iran and middle east due to their hard work, passion and dedication managers.

Certificates

گواهینامه‌ها





100.000 m² Industrial Zone



۱۰۰/۰۰۰ متر مربع
عرصه صنعتی

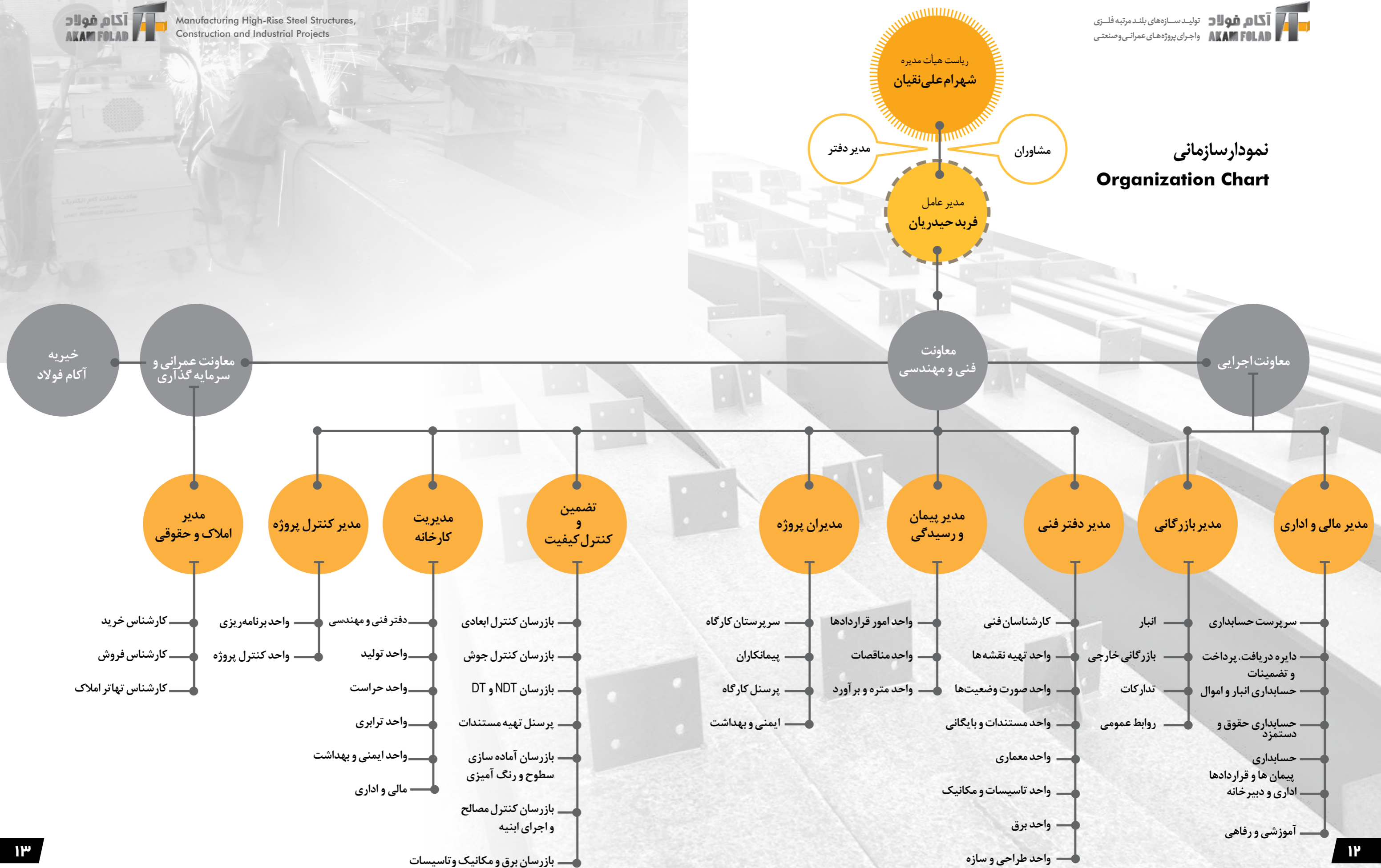
Introduction of Fundamentals

	Total area (Square meters)
Fabrication Department	30000
Administrative Department	1300
Technical, Engineering and Quality Control Department	300
Roofed warehouses	13000
Indoor warehouse	2000
Painting Department	3000
Surface Preparation Department	2000

معرفی زیرساخت‌ها

جمع مساحت (متر مربع)	
۳۰۰۰۰	واحد تولید
۱۳۰۰	واحد اداری
۳۰۰	واحد فنی و مهندسی و کنترل کیفیت
۱۳۰۰۰	انبارهای باز
۲۰۰۰	انبارهای سرپوشیده
۳۰۰۰	واحد رنگ آمیزی
۲۰۰۰	واحد آماده‌سازی سطح

نمودار سازمانی Organization Chart





دفتر مرکزی آکام فولاد

نشانی: تهران، شهرک غرب، خیابان حسن سیف، کوچه نهم، پلاک ۹

central office of Akam Folad company

Address: No.9 ninth alley, Hassan Seif avenue, Shahrak Gharb, Tehran, Iran.



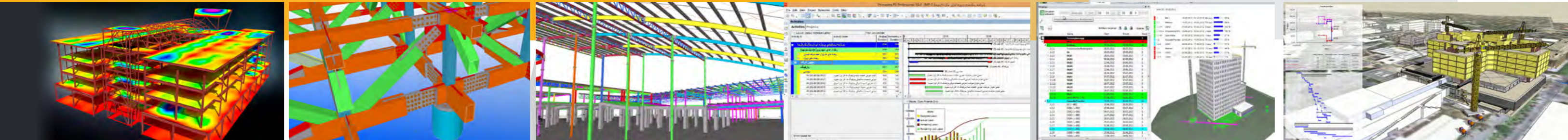
Design & Engineering Department

Design and engineering department of Akam Folad Company has a new attitude in designing structures and buildings, and it utilizes the most up-to-dated and reliable internal and external regulations and standards as well as most qualified designers. Therefore, the company provides customers with the most efficient and most executable plans that have the least weight of consumable steel and it does not have any inconsistencies in implementing it because of the use of BIM-enabled software. The workshops are mapped using XSteel and BoCad software after generating computational maps and then are available to customers and the factory production line to begin construction project.



واحد طراحی و مهندسی

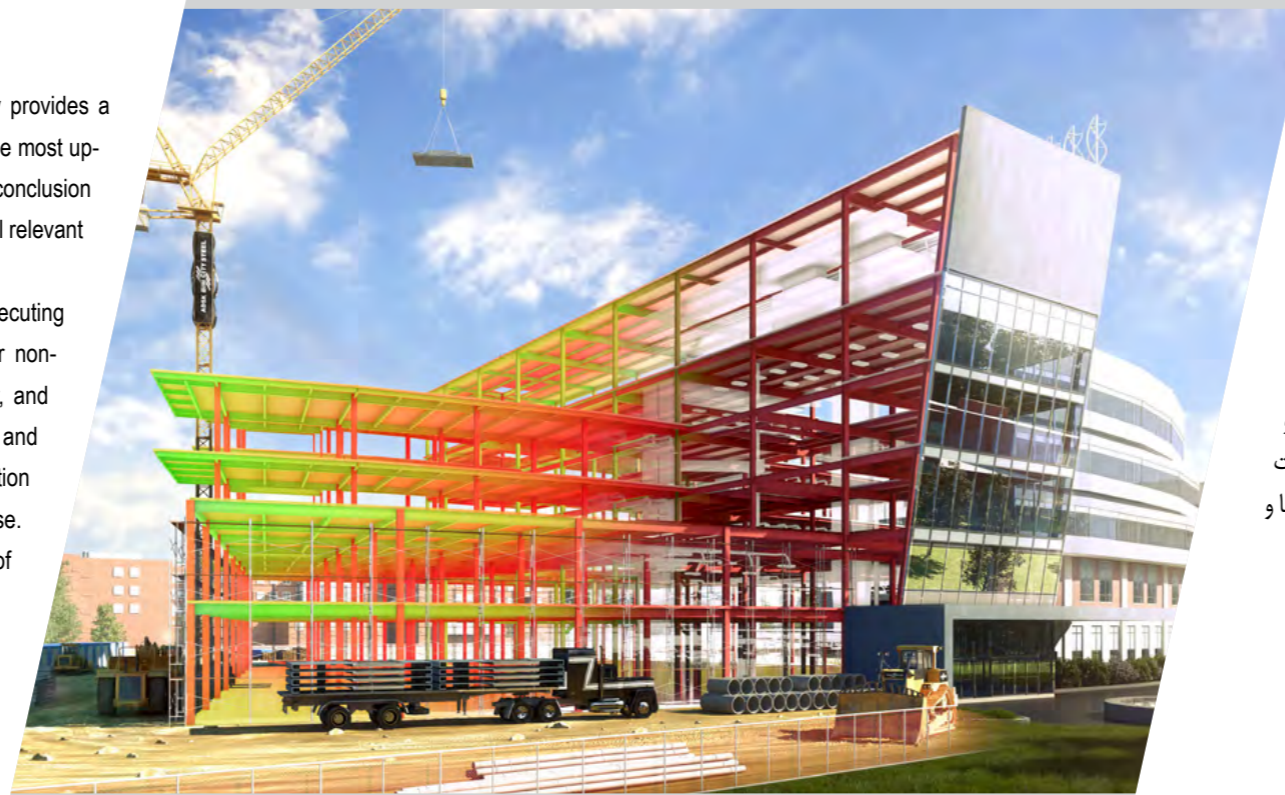
واحد طراحی و مهندسی شرکت آکام فولاد با نگرشی نو در امر طراحی سازه و ساختمان و لحاظ نمودن بروزترین ضوابط و آیین‌نامه‌های معتبر داخلی و خارجی و بهره‌گیری از مجرب‌ترین متخصصان طراحی، بهینه‌ترین و اجرایی‌ترین نقشه‌های طراحی که کمترین وزن فولاد مصرفی را داشته و در امر اجرا به دلیل استفاده از نرم‌افزارهای دارای تکنولوژی BIM فاقد هر گونه مغایرتی می‌باشد، را تولید و در اختیار مشتریان قرار می‌دهد. بعد از تولید نقشه‌های محاسباتی، نقشه‌های کارگاهی با استفاده از نرم‌افزارهای XSteel و BoCad ترسیم و در اختیار مشتریان و واحد تولید کارخانه جهت شروع عملیات ساخت قرار می‌گیرد.



Project Planning and Control Department

Project Planning and Control Department of Akam Folad Company provides a detailed timetable based on the overall project scheduling by using the most up-to-date BIM technology (such as PRIMAVERA and MSP), after the conclusion of the contract, and then project implementation will be delivered to all relevant units on the basis of this timing.

In this way, the description of the tasks and the time it takes for executing the contract for each unit is firstly determined. Implementation or non-performance of scheduled activities will be controlled daily, weekly, and monthly. The way of controlling project activities is that detailed and completes information on the operations of construction, transportation and installation of components record and report in the relevant database. In this way, observing the percentage of progress and the conditions of individual elements and activities is available daily to customers.



واحد برنامه ریزی و کنترل پروژه

واحد برنامه‌ریزی و کنترل پروژه شرکت آکام فولاد با استفاده از بروزترین نرم‌افزارهای دارای تکنولوژی BIM (مانند PRIMAVERA و MSP) بعد از انعقاد قرارداد، بر اساس برنامه زمان‌بندی کلی، پروژه زمان‌بندی تفصیلی را تهیه و اجرای پروژه بر اساس این زمان‌بندی به همه واحدهای مرتبط ابلاغ می‌گردد. به این شکل شرح وظایف و زمان انجام آن برای هر واحد جهت اجرای قرارداد در ابتدا مشخص می‌گردد. اجرا یا عدم اجرای فعالیت‌های مندرج در زمان‌بندی به شکل روزانه، هفتگی و ماهانه کنترل و در صورت وجود تأخیر، برنامه جبرانی با مدیریت منابع مربوطه تهیه و در جهت انطباق کامل اجرا بر زمان‌بندی اقدام می‌گردد. نحوه کنترل فعالیت‌های پروژه به گونه‌ای است که همواره اطلاعات دقیق و کامل در خصوص ریز عملیات ساخت و حمل و نصب قطعات در بانک اطلاعاتی مربوطه ثبت و گزارش‌گیری می‌گردد. به این شکل رصد کردن درصد پیشرفت و شرایط تک تک المان‌ها و فعالیت‌ها به شکل روزانه برای مشتریان در دسترس می‌باشد.

مراحل تولید سازه‌های فلزی Steel Structure Fabrication Process



Cutting Unit

After the preparation of the cutting plans and the preparation of the required steel from the relevant warehouse, the cutting operations in the three sections will be done. cutting of the guillotine for Plates up to 12 mm thick, Frinction sawing for cutting profiles, CNC thermal cutting cutters for Plates greater than 12 mm.

واحد برش

بعد از تهیه پکیج‌های برشکاری و ترخیص آهن آلات مورد نیاز از انبار مربوطه عملیات برشکاری در سه قسمت برش گیوتین برای ورق‌ها تا ضخامت ۱۲ میلیمتر، برش اره نواری برای برش پروفیل‌ها و برشکاری حرارتی به شکل CNC جهت برش ورق‌های بالاتر از ۱۲ میلیمتر انجام خواهد شد.



برش اره نواری



برش گیوتین



برش حرارتی CNC



برش حرارتی CNC



Steel Structure Fabrication Process

مراحل تولید سازه‌های فلزی

واحد سوراخکاری و قطعه سازی

پس از انجام عملیات برشکاری، قطعات برش خورده بر اساس نقشه های کارگاهی شکل دهی و آماده سازی شده و قطعاتی که نیاز به سوراخکاری دارند به وسیله ماشین آلات پیشرفته همچون پانچ، دریل رادیال و دریل CNC، سوراخکاری می‌گردد. سوراخکاری قطعات آی شکل به وسیله دریل های CNC سه محوره تمام اتوماتیک در شرکت آکام فولاد انجام می‌گیرد.

Drilling and Plotting Unit

After the cutting operations, the cutted pieces are shaped and prepared according to individual shop drawings, and the pieces that require drilling are drilled by advanced machines such as punch, radial drill and CNC drill. Fully automatic three-axis CNC drills at Akam Folad do the drilling of I-shaped parts.



پانچ



دریل رادیال



دریل سه محوره CNC

دریل CNC



خمکاری



تراش کاری



پرس کاری



مراحل تولید سازه‌های فلزی Steel Structure Fabrication Process

واحد جوشکاری

کلید فرآیندهای جوشکاری در شرکت آکام فولاد فرآیندهای اتوماتیک یا نیمه اتوماتیک می‌باشد. تمامی جوشها با فرآیندهای ESW، SAW، GMAW تحت دستورالعمل‌های پیش تأیید یا تأیید شده و توسط جوشکاران مجرب و دارای صلاحیت و زیر نظر تیم کنترل کیفیت کارخانه انجام میگردد.

Welding Unit

All welding processes in the AKAM Folad Company are automated or semi-automatic processes. All welds are subjected to GMAW, SAW, ESW processes are carried out under pre-qualified or qualified guidelines and by qualified welders under the control of the factory's QA and QC departments.



Steel Structure Fabrication Process

مراحل تولید سازه‌های فلزی



واحد دکل سازی

این شرکت با داشتن تجهیزات و ادوات خمکاری، پرس و پانچ، توانایی ساخت انواع دکل‌های مشبک (Lattice)، انتقال نیرو، مخابراتی و تلویزیونی به صورت سه پایه و چهار پایه سبک، سنگین و فوق سنگین، دکل‌های تلسکوپی انتقال نیرو و روشنایی از ۶۳ الی ۴۰۰ کیلووات و ارتفاع تا ۱۵۰ متر را در واحد دکل سازی خود دارا می‌باشد. همچنین طراحی و تولید نقشه‌های محاسباتی و متعاقباً تهیه شاپ انواع دکل‌ها با نرم افزار X steel نیز در واحد فنی و مهندسی این شرکت انجام می‌گیرد.

The company has the ability to make all types of Lattice towers, power transmission, telecommunication and television towers in the form of tripods and four lightweight, heavy and ultra-heavy rails, telescopic towers, power transmission and lighting towers from 63 Up to 400 kilowatts and up to 150 meters high in manufacturing tower unit.

Also, designing and producing computational maps and subsequently producing cupolas of different types of towers with XSteel software is also done in the engineering department of this company.

واحد آماده سازی سطح و رنگ آمیزی

در این واحد بر اساس مشخصات طرح، آماده سازی سطوح قطعات تولید شده به روش های استفاده از ابزار برقی یا اجرای سند یا شات بلاست با درجه های تعریف شده انجام می‌گیرد. پس از حصول درجات آماده سازی، قطعات جهت انجام رنگ آمیزی به سالن سرپوشیده رنگ انتقال داده شده و تحت دما و رطوبت کنترل شده و به دور از هرگونه آلودگی خارجی رنگ آمیزی می‌گردند.

In this department, according to the painting specifications of the project, the preparation of the surfaces prepared by power tool cleaners or the execution of sand or shot blast is carried out with the specified degrees. Upon completion of the stages of preparation, the parts are carried for painting to the indoor hall. They are controlled by temperature and humidity and stained away from any external contamination.



Steel Structure Fabrication Process

Quality Control

Akam Folad Co. Quality Control Unit manages and controls the quality of production and construction of the structure in the various stages of structure production from the time of entry of the iron to the factory until the construction of the steel structure on the site.

The company controls the above mentioned by the most up-to-date national and international standards and qualified experts in quality control and with the presence of advanced inspection instruments and equipment.

The inspection areas of the quality control unit summarizes as follows:



مراحل تولید سازه‌های فلزی

واحد کنترل کیفیت

واحد کنترل کیفیت شرکت آکام فولاد با بهره‌گیری از متخصصان مجرب کنترل کیفیت و با در دست داشتن ابزار و ادوات پیشرفته بازرسی در مراحل مختلف تولید سازه از بدو ورود آهن‌آلات به کارخانه تا زمان برپایی سازه فلزی در سایت نصب، کیفیت تولید و برپایی سازه براساس به روزترین استانداردهای معتبر داخلی و خارجی را مدیریت و کنترل می‌نماید.

حوزه‌های بازرسی واحد کنترل کیفیت به اختصار به شرح ذیل می‌باشد:



1- Quality inspection and determination of the grade consumable steel in the advanced laboratory of Akam Folad Co. using tension(reduced section or weld metal) and bending tests in accordance with the provisions of the national regulations of the building and the authoritative foreign references such as EN10025-2 and ASTM standards

2- welding processes before, during and after welding are controlled and managed according to the Qualified or pre-qualified WPS`s(welding procedure specifications) by using ultrasonic testing apparatus, penetrating liquid, magnetic particles and eye examinations. It performs destructive tests at Akam Folad Laboratory, in accordance with the national regulations of the building and valid foreign references such as AWS D1.1 and AWS D1.8 and EN1090-2.

3- assembled and welded parts with approved shop drawing in accordance with the provisions of the national regulations of the building and foreign authorities such as AISC 360, AISC 303 and EN1090-2

4- the preparation process for the surfaces of metal parts preparing according to the design specifications and in accordance with the national regulations of the building and external authoritative references such as EN1090-2 and SSPC

5-Temperature and humidity control and other factors influencing the process of painting the steel parts according to the design specifications and the provisions of the national regulations of the building and external authoritative references such as SSPC

6-Controlling the process of welding and holing, monitoring the plumbing of columns, proper storage of welding materials and fastener components, and implementing the requirements and conditions of the site with Erection drawings. It is prepared in accordance with the provisions of the National Building Regulations and other authoritative foreign authorities such as AISC 206, AISC 303, AISC 360, RCSC and EN1090-2.

۱- بازرسی کیفیت و تعیین گرید فولادهای مصرفی در آزمایشگاه پیشرفته شرکت آکام فولاد با استفاده از آزمون‌های کشش و خمش بر اساس مفاد مقررات ملی ساختمان و مراجع معتبر خارجی مانند EN10025-2 و استانداردهای ASTM

۲- کنترل فرآیندهای جوشکاری قبل، در حین و بعد از جوشکاری قطعات بر اساس دستورالعمل‌های جوشکاری مصوب با استفاده از دستگاه تست آلتراسونیک، مایع نافذ، ذرات مغناطیسی و بازرسی‌های چشمی و انجام تست‌های مخرب در آزمایشگاه آکام فولاد بر اساس مقررات ملی ساختمان و مراجع معتبر خارجی مانند AWS D1.1 و AWS D1.8 و EN1090-2 کنترل و مدیریت می‌گردد.

۳- کنترل انطباق ابعادی قطعات برشکاری شده، مونتاژ شده و جوش شده با نقشه‌های کارگاهی تأیید شده بر اساس مفاد مقررات ملی ساختمان و مراجع معتبر خارجی مانند AISC 360 و AISC 303 و EN1090-2 کنترل و مدیریت می‌گردد.

۴- کنترل فرآیند آماده‌سازی سطوح قطعات فلزی تولید شده بر اساس مشخصات طرح و بر اساس مقررات ملی ساختمان و مراجع معتبر خارجی مانند EN1090-2 و SSPC

۵- کنترل دما و رطوبت و سایر عوامل تأثیرگذار محیط اجرا فرآیند رنگ‌آمیزی قطعات فولادی بر اساس مشخصات طرح و مفاد مقررات ملی ساختمان و مراجع معتبر خارجی مانند SSPC

۶- کنترل فرآیند جوشکاری و سوراخکاری اتصالات قطعات فولادی ساخته شده، نظارت بر شاغول بودن ستون‌ها، انبارش صحیح و اصولی متریال جوشکاری و پیچ‌های سازه و تطبیق اجرا و شرایط سایت با نقشه‌های برپایی تهیه شده مطابق با مفاد مقررات ملی ساختمان و مراجع معتبر خارجی مانند RCSC، AISC 360، AISC 303، AISC 206 و EN1090-2

List of Equipment

Equipment	Qty.	Equipment	Qty.	Equipment	Qty.
Hyster 20 tons Lift truck	1	Bandsaw Cutting Device	1	Pipe Welding Rotator	2
Kumatsu 10 tons Lift truck	2	Jigsaw Cutting Machine	3	Air Compressor	14
6 tons Lift truck	3	Bandsaw Cutting Device	2	Mixer	1
P.H 27 tons Crane truck	1	Sawing Machine	1	Plate Clamps	24
Jones 10 tons Crane truck	2	Lifting Machine	1	Plate Facing Machine	2
Overhead Crane	25	Beveling Device	1	Electrode Oven	21
60 tons Bascule	1	Press Machine	1	Welding Transformer	19
Radial Drill	14	Threader Machine	2	Hydraulic Jack	32
Column Drill	6	Plate Bending Machine	3	Chain Block	50
Mechanical Drill	1	Powder Dehumidifiers	2	Dumper	1
CNC 3-Axis Drilling	2	Roll Forming Machine	2	Lathe Machine	4
Magnet Drilling	19	Slabber Machine	1	Bag filter and centrifuge system	2
Nissan pickup	2	Gouge Machine	1	Shaper Machine	1
Mazda pickup	2	Pneumatic Staplers	1		
Punch Machine	24	Nail Guns Machine	1		
Guillotine Machine	10	Rebar Cutting Machine	1		
CNC Cutting Machine	3	Concrete Maker	3		
Co ² Welding Machine	110	Vibrator Machine	3		
Rectifire Welding Machine	150	Plate Beveling Machine	1		
Rolling Machine	2	Sandblasting Equipments	7		
Electro Slag Welding Machine	8	Coloring Equipments	5		
Submerged Arc Welding Machine	16	Electric Generator	3		
7-Head Cutting Machine	6	Slabber Machine	150		
Cutting Railed Machine	32	Die Grinder Machine	20		
O ² , Co ² , Argon Tanks	8	Mini Grinder Machine	30		
H-Beam Assembling Machine	1	Pedestal Grinder Machine	9		
H-Beam Straightening Machine	1				
Saw Cutting Device	9				
5in1 Saw Cutting Device	1				

Equipments of Laboratory

Tensile Strength Test Machine
Polish Machine
Surface Roughness Tester
Digital Thermometer
Hygrometer
Coating Thickness Gauge
Cross Cut Elcometer
Magnetic Particle Inspection Equipment
Ultrasonic Welding Device

فهرست کلی تجهیزات

تعداد به دستگاه	تجهیزات	تعداد به دستگاه	تجهیزات	تعداد به دستگاه	تجهیزات
۹	سنگ محک دیواری	۹	دستگاه اره	۱	لیفتراک ۲۰ تنی هایستر
۲	دستگاه غلطک جوشکاری لوله	۱	دستگاه اره ۵ کاره	۲	لیفتراک ۱۰ تنی کوماتسو
۱۴	دستگاه کمپرسور	۳	دستگاه اره عمودبر	۳	لیفتراک ۶ تنی
۱	دستگاه میکسر	۳	دستگاه اره نواری	۱	جرثقیل ۲۷ تنی P.H
۲۴	ورق گیر	۲	دستگاه اره لنک	۲	جرثقیل جونز ۱۰ تنی
۲	دستگاه پلیسه گیر	۲	دستگاه آور مهره	۲۵	جرثقیل سقفی
۲۱	دستگاه پخت الکتروود	۱	دستگاه بالابر	۱	باسکول ۶۰ تنی
۱۹	دستگاه ترانس جوش	۱	دستگاه یخ زن	۱۴	دریل رادیال
۳۲	چک روغنی	۱	دستگاه پرس	۶	دریل ایستاده و پایه دار
۵۰	چین بلاک	۲	دستگاه حدیده	۱	دریل ضربه ای
۱	دامپر	۳	دستگاه خم	۲	دریل cnc سه محوره
۴	دستگاه تراش	۲	دستگاه رطوبت گیر پودر	۱۹	دریل مگنت
۲	دستگاه سیستم فیلتراسیون کیسه ای و سانتریفیوژ	۲	دستگاه رولینگ	۲	نیسان
۱	دستگاه صفحه تراش	۱	دستگاه فرز بلغاری	۲	وانت مزدا
		۱	دستگاه گوجینگ	۲۴	دستگاه پانچ
		۱	دستگاه منگنه بادی	۱۰	دستگاه قیچی برش ورق ضخیم
		۱	دستگاه میخ زن بادی	۳	دستگاه برش cnc
		۱	دستگاه میلگرد بر	۱۱۰	دستگاه جوشکاری Co ²
		۳	دستگاه بتونیر	۱۵۰	دستگاه جوش رکتیفایر
		۳	دستگاه وایراتور	۲	دستگاه نورد
		۱	دستگاه یال تراش	۸	دستگاه جوشکاری الکترو اسلک
		۷	تجهیزات سند بلاست	۱۶	دستگاه جوشکاری اتوماتیک زیر پودری
		۵	تجهیزات رنگ آمیزی	۶	دستگاه برش ۷ نازله
		۳	دستگاه ژنراتور برقی	۳۲	دستگاه برش ریلی
		۱۵۰	دستگاه سنگ فرز	۸	مخازن اکسیژن و Co ² و آرگون
		۲۰	دستگاه سنگ انگشتی	۱	دستگاه اچ ساز
		۳۰	دستگاه مینی سنگ	۱	دستگاه اچ صاف کن

Selected PROJECTS

پروژه‌های منتخب

Artemis Project

پروژه آرتمیس

12000 Tons

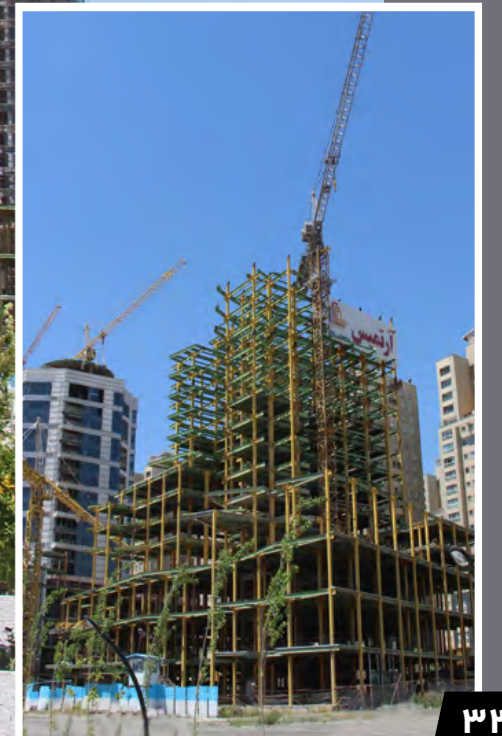
- پروژه: اجرای کامل عملیات ساختمانی پروژه اداری تجاری آرتمیس شامل دو برج ۲۹ طبقه بلوک T1 و T5 به صورت کلید در دست واقع در ضلع شمالی دریاچه چیتگر تهران
- کارفرما: اتحادیه تعاونی مسکن نمونه رسا
- وزن سازه: ۱۲۰۰۰ تن
- مساحت: ۱۳۰۰۰۰ متر مربع

Project name: Artemis project design and execution of all instruction and metal construction in 29 storey including T1 and T5 towers located on the north side of chitgar lake

Employer: Nemune-Rasa Union Housing Cooperative

Area: 130000m²

Weight: 12000 tons



پروژه برج های ۲۷ طبقه روما در جزیره کیش

Roma Kish Project



- پروژه: انجام کلیه خدمات مهندسی (طراحی، معماری، سازه، تأسیسات و ...) و سرمایه گذاری و مشارکت عملیات ساختمانی پروژه روما کیش در ۲۷ طبقه شامل برج های D, E, F
- کارفرما: شرکت خانه
- مساحت سازه: ۱۲۰۰۰۰ متر مربع
- وزن سازه: ۱۵۰۰۰ تن

- **Project Name:** Roma Kish project design and executing of all constructing and metal construction projects in 27-storey including D, E, F towers
- **Employer:** Khaneh Company
- **Weight:** 15000 Tons
- **Total Area:** 120000 m²



4500 Tons

پروژه هتل ایران مال

Iran mall Hotel Project

- **Project Name:** Construction and installation of Iran Mall steel structure Project
- **Employer:** Ayandeh Financial Institution – Paydar PeySazeh company
- **Weight:** 4500 Tons



- **پروژه:** ساخت و نصب سازه فلزی هتل پروژه ایران مال
- **کارفرما:** موسسه مالی اعتباری آینده - شرکت پایدار پی‌سازه
- **وزن سازه:** ۴۵۰۰ تن



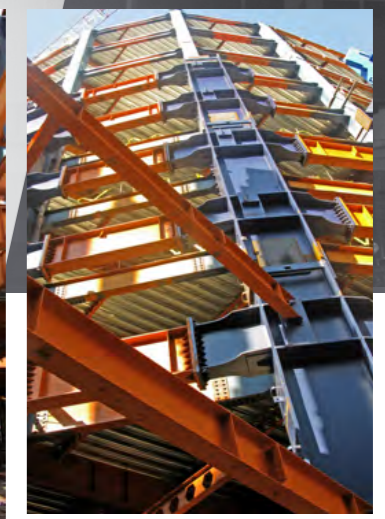
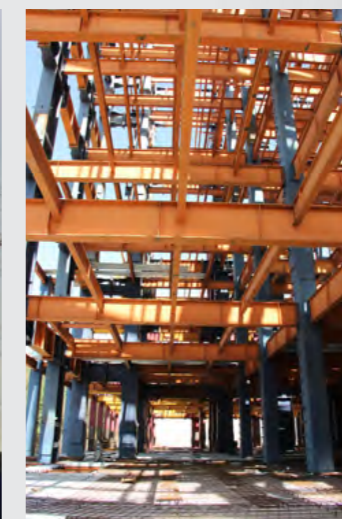
Noor Residential Complex Project

- **Project Name:** Construction and installation of a steel structure of Noor residential project in Aqdisiyah including 4 blocks A, B, D and E in 35-Storey
- **Employer:** Noor Engineering Group
- **Weight:** 22000 Tons



پروژه مجتمع مسکونی نور

- **پروژه:** ساخت و نصب سازه فلزی پروژه مسکونی نور در اقدسیه شامل چهار بلوک ۳۵ طبقه بلوک‌های A، B، D و E
- **کارفرما:** گروه مهندسی نور
- **وزن سازه:** ۲۲۰۰۰ تن



23-Storey Sayyad Towers Project

- **Project Name:** Implementation of concrete operations and steel structures of Sayyad Shirazi project including 2 towers in 23-storey
- **Employer:** General Staff Housing Cooperative
- **Weight:** 8000 Tons
- **Total area:** 70.000 m²

8000 Tons



پروژه برج‌های ۲۳ طبقه صیاد

- **پروژه:** اجرای عملیات بتنی و سازه فلزی پروژه صیاد شیرازی شامل ۲ برج ۲۳ طبقه
- **کارفرما:** تعاونی مسکن ستاد کل
- **وزن سازه:** ۸۰۰۰ تن
- **مجموع مساحت:** ۷۰۰۰۰ مترمربع



6500 Tons

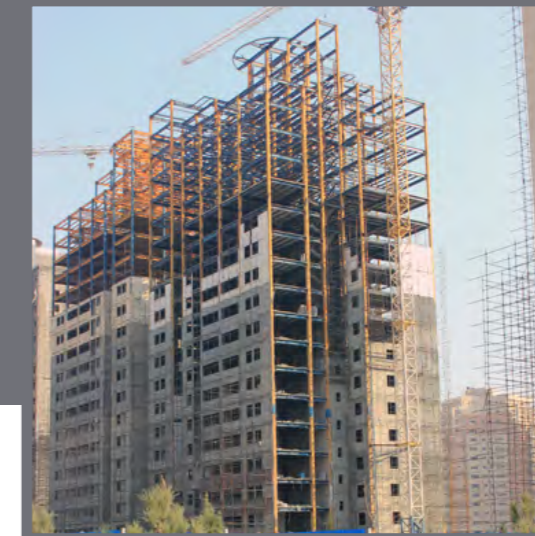
22-Storey Aseman Tower Project

- **Project Name:** Construction and installation of a steel structure of Aseman project consists of 3 block A3, A4 and C2 in 22-storey
- **Employer:** Housing in Tehran Province
- **Weight:** 6500 Tons
- **Area:** 50.000 m²



پروژه برج‌های ۲۲ طبقه آسمان

- **پروژه:** ساخت و نصب سازه فلزی پروژه آسمان شامل ۳ برج ۲۲ طبقه بلوک‌های A3, A4 و C2
- **کارفرما:** مسکن استان تهران
- **وزن سازه:** ۶۵۰۰ تن
- **مساحت:** ۵۰۰۰۰ مترمربع

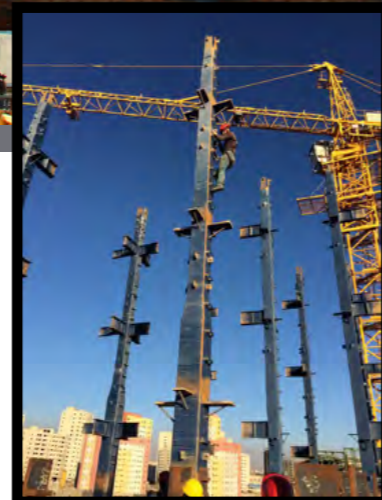
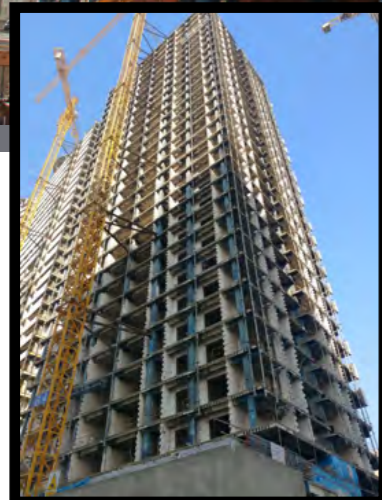




Hashtgerd Residential Complex Project

پروژه مجتمع مسکونی هشتگرد

- **Project Name:** Construction and installation of bolt and nut steel structure of 16-storey residential towers complex project of 336 units of Hashtgerd
- **Employer:** Kayson Housing Cooperative
- **Weight:** 6000 Tons



- **پروژه:** ساخت و نصب سازه فلزی پیچ و مهره‌ای برج‌های ۱۶ طبقه پروژه مجتمع مسکونی ۳۳۶ واحدی هشتگرد
- **کارفرما:** شرکت تعاونی مسکن کیسون
- **وزن سازه:** ۶۰۰۰ تن



8000 Tons

پروژه بردسیر کرمان
Bardsir Project



- پروژه: کارخانه فولاد بردسیر
- کارفرما: تام ایران خودرو
- وزن سازه: ۸۰۰۰ تن

- Project Name: Bardsir Steel Factory
- Employer: Tam Irankhodro
- Weight: 8000 Tons

پروژه ذغال شویی طبس
Coal Preparation Plant Project

2000 Tons



- پروژه: ذغال شویی طبس
- کارفرما: شرکت نیروفران
- وزن سازه: ۲۰۰۰ تن

- Project Name: Tabas Coal Preparation Plant
- Employer: Niroofaran Company
- Weight: 2000 Tons

- **Project Name:** Implementation of construction and installation of steel structures including 13 residential towers of Hemmat project, including 34-storey towers Blocks No. A1, A8, B4, B7, B8, B9, A3, A4, B3, C3, C4, C7, C8
- **Employer:** Tehran Housing Cooperative
- **Weight:** about 25000 Tons

25000 Tons

پروژه اردستانی برج‌های مسکونی ۳۴ طبقه

Ardestani Project

34-Storey Residential Towers



■ **پروژه:** اجرای عملیات ساختمانی و ساخت و نصب سازه فلزی شامل ۱۳ برج مسکونی اتوبان همت شامل برج های ۳۴ طبقه بلوک‌های A1, A8, B4, B7, B8, B9, A3, A4, B3, C3, C4, C7, C8

■ **کارفرما:** تعاونی مسکن تهران
■ **وزن سازه:** جمعا حدود ۲۵۰۰۰ تن

پروژه میهن
Mihan Industry Project

1500 Tons

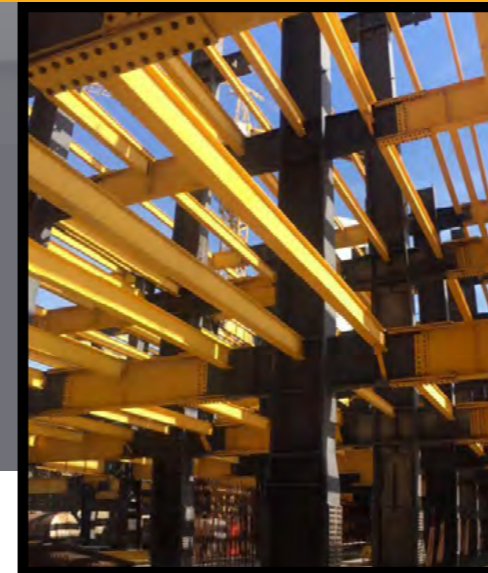


- پروژه: ساخت و نصب پروژه کارخانه میهن
- کارفرما: شرکت طبیعت سبز میهن
- وزن سازه: ۱۵۰۰ تن

- **Project Name:** Construction and installation of mihan industry
- **Employer:** Tabiaat Sabz Mihan Company
- **Weight:** 1500 Tons

پروژه برج های فرحزادی شهرک غرب
Farahzadi Project

3000 Tons



- پروژه: ساخت و نصب اسکلت فلزی پروژه برج های دوقلوی عرش (فرحزادی)
- کارفرما: شرکت ثامن سازه عرش
- وزن سازه: ۳۰۰۰ تن
- مجموع مساحت: ۹۲۰۰ مترمربع با زیر بنا تقریبی ۱۷۰۰۰۰ مترمربع

- **Project Name:** Construction and installation of Farahzadi Arsh twin towers
- **Employer:** Samen Sazeh Arsh Company
- **Weight:** 3000 Tons
- **Total Area:** 9200 m² with 170000 m² infrastructure



4000 Tons

پروژه ستين

- پروژه: ساخت و نصب سازه فلزي پروژه ستين شامل يك برج ۱۴ طبقه روبروي مجتمع تجاري ميلاد نور در شهرک غرب
- کارفرما: شرکت عمران توسعه شهرک قدس و شرکت آتی ساز
- وزن سازه: ۴۰۰۰ تن

Satin Project

- **Project Name:** Construction and installation of steel structure of Satin Project includes a 14-storey tower - opposite of Milad Noor Commercial Complex in Shahrak Gharb
- **Employer:** Omrane Tosee Shahake Qods and Atisaz Company
- **Weight:** 4000 Tons

Naserin Project

- **Project Name:** Construction and installation of steel structure of Naserin Complex
- **Employer:** Naserin cooperative Company
- **Weight:** 4000 Tons

4000 Tons

پروژه ناصرین

- پروژه: ساخت و نصب سازه فلزی مجتمع ناصرین
- کارفرما: تعاونی ناصرین
- وزن سازه: ۴۰۰۰ تن



پروژه شمه شیر Shame shir Project

- پروژه: ساخت، حمل و نصب سازه فلزی کارخانه شمه شیر
- کارفرما: شرکت کشت، صنعت و دامپروری شمه شیر
- وزن سازه: ۹۰۰ تن



900 Tons



- **Project Name:** Shameh shir Project
- **Employer:** Kesht, Sanat and Damparvari Shame Shir company
- **Weight:** 900 Tons

1700 Tons

پروژه پل طبیعت

Tabiat Bridge Project



- **پروژه:** ساخت و نصب پل طبیعت در اتوبان همت-خرازی (ایران مال)
- **کارفرما:** شرکت بند- اجرای مشترک کارخانجات آکام فولاد و کارخانه نیروفران
- **وزن سازه:** ۱۷۰۰ تن

- **Project Name:** Construction and installation of Tabiat Bridge on Hemat -Kharrazi Highway (Iran Mall)
- **Employer:** Band Co. - Joint Implementation of Akam Folad and Nirofaran Factory
- **Weight:** 1700 Tons

پروژه برج‌های ۱۷ طبقه چیتگر

3500 Tons

- **پروژه:** مشارکت، سرمایه گذاری اجرای کلیه عملیات ساختمانی و سازه فلزی پروژه مسکونی-تجاری چیتگر شامل ۳ برج ۱۷ طبقه
- **کارفرما:** تعاونی مسکن انبارهای نورد ایران
- **وزن سازه:** ۳۵۰۰ تن
- **مساحت:** ۳۰۰۰۰ مترمربع



Chitgar Residential Project

- **Project Name:** Implementation and investment of all construction and steel structure of the Chitgar Commercial-Residential Project including 3 towers in 17-storey
- **Employer:** Navarde Iran warehouse housing cooperative
- **Weight:** 3500 Tons
- **Area:** 30000 m²

30-story Setareye Morvarid Residential Project

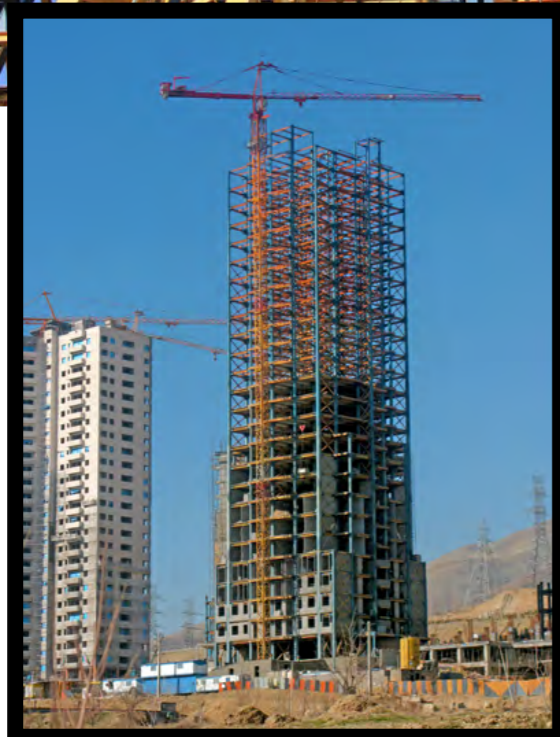
3000 Tons

پروژه برج ۳۰ طبقه ستاره مروارید شهر



- پروژه: اجرای عملیات ساختمانی و سازه فلزی پروژه ستاره مروارید شهر برج ۳۰ طبقه
- کارفرما: تعاونی مسکن شهرداری
- وزن سازه: ۳۰۰۰ تن

- **Project Name:** Construction and structure 30-storey Tower of Setareye Morvarid Tower
- **Employer:** Municipal housing cooperative
- **Weight:** 3000 Tons



ساخت و اجرای خانه‌های پیش ساخته ضد زلزله با سیستم Dry Wall



Construction and Implementation of
Earthquake Resistant Prefabricated
Building with **Dry Wall System**

پروژه البرز (تهران) Alborz (Tehran) Project

3000 Tons



■ پروژه: ساخت و نصب سازه فلزی پروژه البرز تهران شامل ۲ برج ۱۵ طبقه، بلوک‌های A8 و A9
■ کارفرما: مسکن استان تهران
■ وزن سازه: ۳۰۰۰ تن

■ **Project Name:** Construction and installation of a steel structure of the Alborz project in Tehran including 2 towers in 15 storey, blocks: A8 and A9
■ **Employer:** Housing in Tehran Province
■ **Weight:** 3000 Tons

پروژه اسپارو
Esparrow Project

3200 Tons



پروژه بوتیا
Boutiya Project

1400 Tons



- پروژه: طراحی و اجرای کلیه عملیات ساختمانی و سازه فلزی برج اسپارو در شهر رشت
- کارفرما: پارس سازه
- مساحت: ۴۵۰۰۰ متر مربع
- وزن سازه: ۳۲۰۰ تن

- **Project Name:** Sparrow Tower design and implementation of all construction and steel structures in Rasht city
- **Employer:** Pars sazeh Company
- **Weight:** 3200 Tons
- **Area:** 45000 m²

- پروژه: بوتیا
- کارفرما: شرکت مانا
- وزن سازه: ۱۴۰۰ تن

- **Project Name:** Boutiya Project
- **Employer:** Mana Company
- **Weight:** 1400 Tons

خلاصه رزومه کاری و پروژه‌های در حال اجرا

کارفرما	مساحت/تناژ	پروژه
شرکت ملی نفت ایران پالایش و پخش - اجرای مشترک کارخانجات آکام فولاد و کارخانه نیروفران	تن ۱۶۵۰۰	ساخت و نصب پایپرک طرح گاز طبیعی آغارودالان
آقای سعیدی	مترمربع ۱۶۰۰۰	اجرای کلیه عملیات ساختمانی و سازه فلزی پروژه برج ۱۱ طبقه مسکونی هستی در خیابان فرشته به وزن: ۱۰۰۰۰ تن
شرکت هواپار	دستگاه ۲۰۰	طراحی، ساخت، حمل و نصب ۲۰۰ دستگاه کانوپی و کانکس جهت جایگاه های CNG در سراسر ایران دارای مقاومت بالا در مقابل انفجار و صوت
شرکت نیروفران - مه‌امید	تن ۳۶۰۰۰	ساخت و نصب کارخانه مس سونگون
شرکت توسعه نیشکر و صنایع جانبی	دستگاه ۳۰	طراحی و ساخت تریلرهای دو قلوئی حمل نیشکر به طول ۱۴ متر و عرض ۳ متر و ظرفیت ۲۵ تن
آقای ملک ثابت	تن ۳۶۰۰۰	ساخت و نصب پروژه نیاوران شامل ۱ برج ۱۶ طبقه
شرکت بند - اجرای مشترک کارخانجات آکام فولاد و کارخانه نیروفران	تن ۱۶۷۰۰	ساخت و نصب پل طبیعت در اتوبان همت - خرازی (ایران مال)
شرکت سرمایه‌گذاری عمران ظفر	تن ۷۶۰۰۰	ساخت و نصب پروژه البرز کرج شامل ۱۱ بلوک جهت مجتمع تجاری اداری و فرهنگی
واحد مهندسی شرکت ملی نفت ایران - اجرای مشترک کارخانجات آکام فولاد و کارخانه نیروفران	تن ۳۶۰۰۰	طراحی و ساخت انواع سازه سنگین فلزی، جرثقیل های سقفی و سوله. ساخت و نصب پایپرک کربچه - ترکمنستان
معاونت وزیر نیرو در امور انرژی های نو - اجرای مشترک کارخانجات آکام فولاد و کارخانه نیروفران	یک دستگاه	ساخت توربین بادی ۱۰ کیلو واتی با متعلقات
شرکت میهن	تن ۵۶۰۰۰	ساخت سازه فولادی پروژه مارینا بلو
شهرداری تهران - منطقه ۴ - اجرای مشترک کارخانجات آکام فولاد و نیروفران	دستگاه یک	ساخت و نصب پل عابر پیاده بزرگراه آیت ... شهید محلاتی
شرکت ملی گاز - اجرای مشترک کارخانجات آکام فولاد و نیروفران	تن ۱۲۶۰۰۰	ساخت و نصب سازه های فلزی کارخانه گاز کنگان
دفتر انرژی های نو وزارت نیرو	دستگاه یک	توربین بادی (اجرای مشترک کارخانجات آکام فولاد و کارخانه نیروفران)
نیروفران - شرکت مانا	تن ۱۶۴۰۰	ساخت و نصب کارخانه فولاد پروژه بوتیا
شرکت تعاونی مسکن کیسون	تن ۶۶۰۰۰	ساخت و نصب سازه فلزی پیچ و مهره ای برج های ۱۶ طبقه پروژه مجتمع مسکونی ۲۳۶ واحدی هشتگرد
تام ایران خودرو - نیروفران	تن ۸۰۰۰	پروژه کارخانه فولاد بردسیر
مسکن استان تهران	تن ۷۰۰۰	طراحی ساخت اجرای پروژه کارخانه فولاد سازی در آذربایجان شرقی
شرکت فیدار - نیروفران	تن ۱۶۰۰	ساخت حمل نصب اسکلت فلزی پروژه کارخانه مس درالو کرمان
سازمان اماکن ورزشی کیش	مترمربع ۵۰۰۰۰۰	توسعه و بازسازی مجموعه المپیک و کل اماکن ورزشی جزیره کیش
شرکت گشت صنعت و دامپورری شمشیر	تن ۹۰۰	ساخت حمل نصب سازه فلزی کارخانه صنعتی شمشیر

کارفرما	مساحت/تناژ	پروژه
اتحادیه تعاونی نمونه رسا	مترمربع ۱۳۶۰۰۰	اجرای کامل عملیات ساختمانی پروژه اداری تجاری آرتمیس شامل ۲ برج ۲۹ طبقه بلوک T1 و T5 به صورت کلید در دست واقع در ضلع شمالی دریاچه چیتگر به وزن ۱۲۰۰۰ تن
شرکت خانه	مترمربع ۱۲۶۰۰۰	طراحی و اجرای کلیه عملیات ساختمانی و سازه فلزی پروژه روما کیش در ۲۷ طبقه شامل برج های D,E,F به وزن ۱۵۰۰۰ تن
شرکت پارس سازه	مترمربع ۴۵۶۰۰۰	طراحی و اجرا کلیه عملیات ساختمانی و سازه فلزی برج اسپارو در شهر رشت به وزن ۳۰۲۰۰ تن
تعاونی انبارهای نورد ایران	مترمربع ۳۶۰۰۰	مشارکت، سرمایه گذاری اجرای کلیه عملیات ساختمانی و سازه فلزی پروژه مسکونی - تجاری چیتگر شامل ۳ برج ۱۷ طبقه
تعاونی مسکن ستاد کل	مترمربع ۷۶۰۰۰	اجرای عملیات بتنی و سازه فلزی پروژه صیاد شیرازی شامل ۲ برج ۲۳ طبقه به وزن ۸۰۰۰۰ تن
موسسه مالی اعتباری آینده شرکت پایدار پی سازه	تن ۴۶۵۰۰	ساخت و نصب سازه فلزی هتل پروژه ایران مال
شرکت تعاونی مسکن فرا گستر امید یاران ۲۷	مترمربع ۴۳۶۰۰۰	اجرای کلیه عملیات ساختمانی بتنی و ساخت و نصب سازه فولادی پروژه همدانی شامل برج ۳۰ طبقه به وزن ۶۰۰۰۰ تن
شرکت ایران خودرو	مترمربع ۴۶۰۰۰	اجرای کلیه عملیات ساختمانی و تولید و نصب سازه فلزی پیچ و مهره ای و اجرای سقف جهت شرکت ایران خودرو (ایساکو) به مساحت ۴۰۰۰۰ مترمربع
تعاونی مسکن تهران	تن ۲۵۶۰۰۰	اجرای عملیات ساختمانی و ساخت و نصب سازه فلزی شامل ۱۳ برج مسکونی اتوبان همت، خیابان اردستانی، شامل برج های ۳۴ طبقه بلوک های: A1,A8,B4,B7,B8,B9,A3,A4,B3,C3,C4,C7,C8
تعاونی مسکن شهرداری	مترمربع ۲۵۶۰۰۰	اجرای عملیات ساختمانی و سازه فلزی پروژه ستاره مروارید شهر برج ۳۰ طبقه به وزن ۳۰۰۰۰ تن
شرکت توسعه سایپا	تن ۲۶۰۰۰	اجرای کلیه عملیات ساختمانی و ساخت و نصب سازه فلزی سالن های تولید و اداری شرکت توسعه سایپا پروژه ریو
سازمان صنایع دفاع	واحد ۳۵۰۰	طراحی، ساخت، حمل و نصب اسکان های موقت ضد زلزله با سیستم Dry Wall جهت هموطنان عزیز مصیبت دیده در زمان زلزله بم
مهندسی حوزه	تن ۲۶۰۰۰	ساخت و نصب سازه فلزی پروژه ولایت برج ۱۲ طبقه با کاربری هتل واقع در مشهد مقدس
گروه مهندسی نور	تن ۲۲۶۰۰۰	ساخت و نصب سازه فلزی پروژه مسکونی نور در اقدسیه شامل چهار برج ۳۵ طبقه بلوک های A و B و D و E
شرکت عمران توسعه شهرک قدس و شرکت آتی ساز	تن ۴۶۰۰۰	ساخت و نصب سازه فلزی پروژه ستین شامل یک برج ۱۴ طبقه - روبروی مجتمع تجاری میلاد نور در شهرک غرب
مسکن استان تهران	تن ۶۶۵۰۰	ساخت و نصب سازه فلزی پروژه آسمان شامل ۳ برج ۲۲ طبقه بلوک های A3, A4, C3
مسکن استان تهران	تن ۲۶۰۰۰	ساخت و نصب سازه فلزی پروژه هاشمی نژاد شامل ۲ برج ۹ طبقه جهت بلوک های A4 و A5
مسکن استان تهران	تن ۳۶۰۰۰	ساخت و نصب سازه فلزی پروژه البرز تهران شامل ۲ برج ۱۵ طبقه، بلوک های A8 و A9
شرکت انبوه سازان سبز اندیشان	تن ۲۶۵۰۰	ساخت و نصب سازه فلزی پروژه پرند شامل ۹ برج

a summarized of Resume and Ongoing Projects

Project	Area / Weight		Employer
Artemis project design and execution of all instruction and metal construction in 29 storey including T1 and T5 towers located on the north side of chitgar lake, 12000 Tons	130000	m ²	Nemune-Rasa Union Housing Cooperative
Roma Kish project design and execution of all construction and metal construction projects in 27-storey including D, E, F towers, 15,000 tons	120,000	m ²	Khaneh Company
Sparrow Tower design and implementation of all construction and steel structures in Rasht city weighing 3,200 tons	45,000	m ²	Pars Sazeh Company
Implementation and investment of all construction and steel structure of the Chitgar Commercial-Residential Project including 3 towers in 17-storey	30,000	m ²	Navarde Iran warehouse housing cooperative
Implementation of concrete operations and steel structures of Sayyad Shirazi project including 2 towers in 23-storey, 8,000 tons	70,000	m ²	General Staff Housing Cooperative
Construction and installation of Iran Mall steel structure Project (Tat Mall)	4,500	Tone	Ayandeh Financial Institution – Paydar PeySazeh company
Hamedani Project execution of all concrete construction operations and the construction and installation of a steel structure including a 30-storey tower, 6,000 tons	43,000	m ²	fara gostar omid yaran 27 Housing cooperative
Iran Khodro Company (Isako) implementation of all construction operations and production and installation of bolt and screw metal construction and implementation of roof in 40,000 square meters, 3000tons	40,000	m ²	Iran Khodro Company
Implementation of construction and installation of steel structures including 13 residential towers of Hemmat project, including 34-storey towers Blocks No. A1, A8, B4, B7, B8, B9, A3, A4, B3, C3, C4, C7, C8	25,000	Tone	Tehran's housing cooperative
Construction and structure 30-storey Tower of Setareye Morvarid Tower	25,000	m ²	Municipal housing cooperative
Tose'e Saipa Company Rio Project implementation of all construction operations and and installation of steel structures of production and administrative halls	2,000	Tone	Tose'e Saipa Company
Design, construction, transportation and installation of temporary earthquake Resistant housing with the Dry Wall system for the beloved compatriots who suffered earthquake in Bam	3500	Unit	Defense Industries Organization
Construction and installation of a steel structure of the 12th floor tower project with the use of the hotel located in the holy city of Mashhad	2,000	Tone	Domain Engineering
Construction and installation of a steel structure of Noor residential project in Aqdisiyah including four blocks D, B, A and E in 35-floor	22,000	Tone	Noor Engineering Group
Construction and installation of steel structure of Satin Project includes a 14-storey tower - opposite of Milad Noor Commercial Complex in Shahrake Gharb	4,000	Tone	Omrane Tosee Shahake Qods and Atisaz Company
Construction and installation of a steel structure of Aseman project consists of 3block A3, A4 and C2 in 22-storey	6,500	Tone	Housing in Tehran Province
Hashemi-Nejad project construction and installation of a steel structure includes 2 towers in blocks A4 and A5in 9-storey	2,000	Tone	Housing in Tehran Province

کارفرما	مساحت/ تناژ		پروژه
شرکت ملی نفت ایران - اجرای مشترک کارخانجات آکام فولاد و کارخانه نیروفران	تن	۸۶۰۰۰	ساخت اسکلت فلزی پالایشگاه گاز ترکمن باشی ترکمنستان GPU
طبیعت سبز میهن	تن	۱۶۵۰۰	ساخت و نصب پروژه کارخانه تصفیه روغن میهن
نارگان - اجرای مشترک کارخانجات آکام فولاد و کارخانه نیروفران	تن	۱۵۶۰۰۰	ساخت و نصب کلیه اسکلت های فلزی پالایشگاه - بازیافت اتان مارون
نارگان - اجرای مشترک کارخانجات آکام فولاد و کارخانه نیروفران	تن	۲۶۰۰۰	کلیه اسکلت های فلزی پالایشگاه - پلی پروپیلین مارون
نارگان - اجرای مشترک کارخانجات آکام فولاد و کارخانه نیروفران	تن	۱۶۸۰۰	کلیه اسکلت های فلزی پالایشگاه - بازیافت اتان و تفکیک گاز عسلویه
نارگان - اجرای مشترک کارخانجات آکام فولاد و نیروفران	تن	۱۶۵۰۰	کلیه اسکلت های فلزی پالایشگاه - توسعه اولفین اراک
پتروشیمی برزویه (شرکت KTI / TECHNIP)	دستگاه	۲	ساخت دو دستگاه کوره آروماتیک ۱۰۰۰ - ۴ تن
شرکت نیروفران - شرکت بند	تن	۲۶۰۰۰	ساخت و نصب پل یادمان د راتوبان شیخ فضل الله نوری
شرکت نیروفران	تن	۲۶۰۰۰	ساخت و نصب کارخانه ذغال شویی طیس
شرکت میهن	تن	۱۶۵۰۰	ساخت و نصب پروژه ساختمان اداری شهر لینیات میهن
شرکت جهان پارس	تن	۱۶۰۰۰	ساخت سازه فلزی صنعتی پایپرک آذرایلام
شرکت سایپا	دستگاه	۳۰	طراحی ، ساخت ، حمل و نصب کانکس های جاده ای جهت شرکت امداد خودرو سایپا در سراسر ایران
شرکت صنایع فلزی	تن	۱۶۰۰۰	ساخت سازه جانبی پروژه خیام
بنیاد مسکن استان قم - شرکت سامان محیط	تن	۱۶۰۰۰	ساخت و نصب پروژه مدرسه علمیه قم
شرکت پیمان ساخت	تن	۱۶۵۰۰	ساخت و نصب دانشکده های هنر و کشاورزی
شرکت سامان محیط	تن	۱۶۰۰۰	ساختمان مرکزی بنیاد مسکن تهران
آقای بیابانی	تن	۲۶۵۰۰	ساخت و نصب پروژه لادن و حافظیه واقع در خیابان شیخ بهایی شامل ۲ برج ۱۸ طبقه
آقای شکروی	تن	۳۶۰۰۰	ساخت و نصب پروژه مجتمع تجاری just brand زعفرانیه
شرکت های حمل و نقل	دستگاه	۱۰۰	ساخت شاسی انواع تریلر و کمر شکن
سازمان مهندسی و عمران شهر تهران - اجرای مشترک کارخانجات آکام فولاد و کارخانه نیروفران	دستگاه	یک	ساخت و نصب پل عابر پیاده
شرکت توسعه نیشکر خوزستان	دستگاه	۴۰	اجرای پروژه صنعتی و ساخت ۴۰ دستگاه تریلر های حمل باگاس
شرکت ثامن سازه عرش	تن	۳۰۰۰	ساخت و نصب اسکلت فلزی پروژه برجهای ۲ قلو عرش (فرحزادی)

a summarized of Resume and Ongoing Projects

Project	Area / Weight		Employer
Mihan oil construction and installation of refinery plant	1,500	Tone	Tabiate Sabze Mihan
Construction and installation of all steel structures of Ethan Maron Recycling Plant	15,000	Tone	Nargan, Joint Implementation of Akam Folad and Nirofaran Factory
All steel structures Maron-Polypropylene Refinery	2,000	Tone	Nargan, Joint Implementation of Akam Folad and Nirofaran Factory
All steel structures of Ethan refinery and separation of gas from Assaluyeh	1,800	Tone	Nargan, Joint Implementation of Akam Folad and Nirofaran Factory
All steel structures of Arak Refineries Development Center	1,500	Tone	Nargan, Joint Implementation of Akam Folad and Nirofaran Factory
Making two aromatic furnaces of 1000-4 tons	2	Unit	Borzooye Petrochemical Co. (KTI / TECHNIP Company)
Construction and installation of a memorial bridge on Sheikh Fazlullah Noori highway	2,000	Tone	Niroofaran Company- Band Company
Construction and installation of Tabas coal mining plant	2,000	Tone	Niroofaran Company
Construction and installation of the administrative building of Mihan Dairy Farm	1,500	Tone	Mihan Company
Azar Ilam construction of Industrial Steel Structures pipeline	1,000	Tone	Jahan Pars Company
Design, construction, transportation and installation of roadside assemblies for the Saipa car assistance company throughout Iran	30	Unit	Saipa Company
Construction of the Khayyam side structure project	1,000	Tone	Sanaye Fellezi Company
Qom Seminary School Project construction and installation	1,000	Tone	Housing Foundation of Qom Province – Saman Mohit Company
Construction and installation of art and agriculture colleges	1,500	Tone	Peyman Sakht Company
Central building of Tehran Housing Foundation	1,000	Tone	Saman Mohit Company
Construction and installation Laden and Hafezia projects located on Sheikh Bahai Avenue, including 2 towers of 18-storey	2,500	Tone	Mr. Biabani
Construction and installation of the commercial project just brand Za'araniyah	3,000	Tone	Mr. Shokravi
Construction of the chassis of the trailer and the bucket	100	Unit	Transportation Companies
Construction and installation of pedestrian bridges	1	Unit	Tehran Engineering and Civil Engineering Organization- Joint Implementation of Akam Folad and Nirofaran Factory
Implementation of industrial project and construction of 40 Bagasse trailer units	40	Unit	Tose'e Neishekare Khoozestan Company

Project	Area / Weight		Employer
Construction and installation of a steel structure Alborz project in Tehran includes 15-storey towers with 2 blocks: A9 and A8	3,000	Tone	Housing in Tehran Province
Parand project construction and installation of a steel structure including 9 towers	2,500	Tone	Anbooh Sazane Sabzandishan Company
Agharodalan natural gas construction and installation of pipeline design	1,500	Tone	National Iranian Oil Company, Refining and Broadcasting, Joint Implementation of Akam Folad and Nirofaran Factory
Implementation of all construction and metal construction of the 11th floor residential tower building on Fereshteh Street to the weight: 1.000 tons	10,000	m ²	Mr. Saeedi
Design, construction, shipping and installation of 200 canopy and console units for CNG stations throughout Iran with high explosion and sound resistance	200	Unit	Havayar Company
Sungun construction and installation copper factory	3,000	Tone	Niroofaran Company- Mahde Omid
Designing and manufacturing double-breasted trailers with a length of 14 meters and a width of 3 meters and a capacity of 25 tons	30	Unit	Tose'e Neishekare Company and side industry
Niavaran Project construction and installation includes 1 tower in 16 stoeey	3,000	Tone	Mr. Malek Sabet
Construction and installation of Pole Tabiat on Hemat -Kharrazi Highway (Iran Mall)	1,700	Tone	Band Co. - Joint Implementation of Akam Folad and Nirofaran Factory
Karaj Alborz project construction and installation, including 11 blocks for the administrative and cultural commercial complex	7,000	Tone	Omran Zafar Investment Company
Korbache - Turkmenistan designing and manufacturing of heavy steel structures, roof cranes and hollows. Making and installing pipeline rack	3,000	Tone	Engineering Unit of National Iranian Oil Company, Joint Implementation of Akam Folad and Nirofaran Factory
Construction of a 10 kW turbine with accessories	1	Unit	Deputy Minister of Energy in New Energy Programs, Joint Implementation of Akam Folad and Nirofaran Factory
Marina Blue Project construction of the steel structure	5,000	Tone	Mihan Company
Ayatollah Shahid Mahalati construction and installation of a pedestrian bridge	1	Unit	Tehran municipality, District 4, Joint Implementation of Akam Folad and Nirofaran Factory
Kangan gas factory construction and installation of steel structures	12,000	Tone	National Gas Company, Joint Implementation of Akam Folad and Nirofaran Factory
Wind turbine (Joint Implementation of Akam Folad and Nirofaran Factory)	1	Unit	New Energy Programs Office, Ministry of Energy
Butoya Steel factory construction and installation	1,400	Tone	Niroofaran-Mana Company
Construction and installation of bolt and nut steel structure of 16-storey residential towers complex project of 336 units of Hashtgerd	6,000	Tone	Kayson Housing Cooperative
Bardsir Steel Plant Project	8000	Tone	Tam Iran Khodro-Niroofaran
Construction of the Turkmenbashi Turkmenestan Gas Refinery GPU	8,000	Tone	National Iranian Oil Company, Joint Implementation of Akam Folad and Nirofaran Factory



آكام فولاد
AKAM FOLAD



Head Office: No. 9, Ninth Alley,
Hassan Seif Ave., Shahrek Gharb, Tehran, Iran
Tel: +9821- 57793
Telefax: +9821-88090715 - 86129400

دفتر مرکزی: تهران، شهرک غرب، خیابان حسن سیف،
کوچه نهم، پلاک ۹ تلفن: ۵۷۷ ۹۳
تلفکس: ۸۶۱۲۹۴۰۰ - ۴۰۹

Factory 1: Third Street, Ordibehesht Blvd,
Safadasht Industrial Zone, Tehran, Iran
Tel: +9821-6543 2119-23

کارخانه ۱: تهران، شهر صنعتی صفادشت، بلوار
اردیبهشت، نیش خیابان سوم
تلفکس: ۶۵۴۳ ۲۱۱۹ - ۲۳

info@akamfolad.com

