

کارفرما : سازمان مجری ساختمانها و تاسیسات
دولتی و عمومی وزارت راه و شهرسازی
مشاور : مهندسین مشاور نقش جهان پارس



کتابخانه، موزه و مرکز اسناد و مرکز پژوهش های
مجلس شورای اسلامی

✓ اسکلت : بتنی - فلزی
✓ زیر بنا : ۷۰,۰۰۰ مترمربع
✓ تعداد طبقات : ۲ طبقه

گویله
guyleh

شرکت ساختمانی و مهندسی
Construction & Engineering Co.



✓ اسکلت : بتنی
✓ تعداد طبقات : ۱۱ طبقه
✓ زیر بنا : ۵۲,۰۰۰ مترمربع

گوپله
gopleh

شرکت ساختمانی و مهندسی
Construction & Engineering Co.

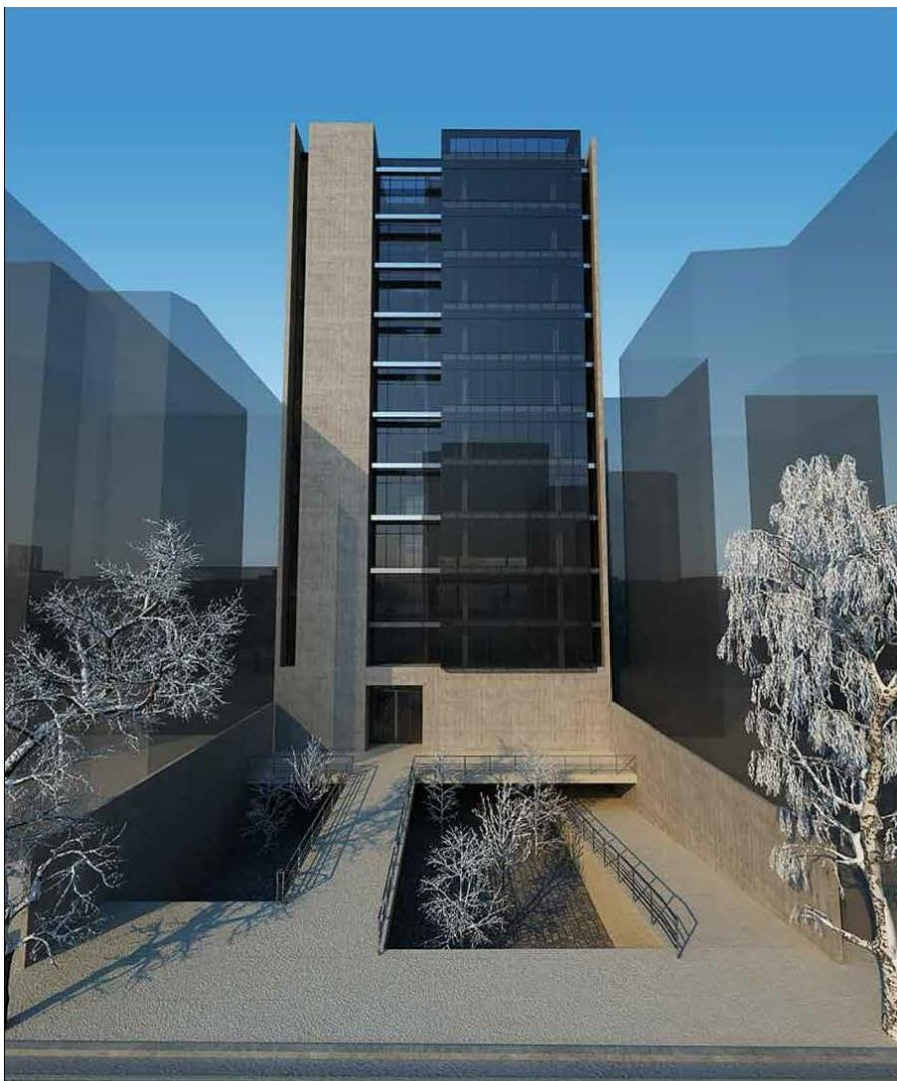


بیمارستان ۱۵۰ تختخوابی سوختگی تهران



کارفرما :
دانشگاه علوم پزشکی و خدمات
درمانی ایران
مشاور:
مهندسین مشاور رازیگران

✓ کارفرما : شرکت بیمه البرز
✓ مشاور : مهندسين مشاور شهر نگار خانه ساز



احداث ساختمان اداری شرکت بیمه البرز

گوپله
gopleh

شرکت ساختمانی و مهندسی
Construction & Engineering Co.

✓ اسکلت : فلزی
✓ زیر بنا : ۱۶,۵۰۰ مترمربع
✓ تعداد طبقات : ۱۷ طبقه

گویله Goleh

شرکت ساختمانی و مهندسی
Construction & Engineering Co.



تکمیل عملیات ساختمانی و تاسیسات برقی و مکانیکی دانشکده پزشکی پردیس همت

کارفرما :
دانشگاه علوم
پزشکی و خدمات
بهداشتی درمانی
ایران
مشاور :
مهندسین مشاور
نوی

✓ اسکلت : بتنی
✓ زیر بنا : ۲۸,۰۰۰ مترمربع
✓ تعداد طبقات : ۷ طبقه
✓ آرماتوربندی : ۱,۳۴۵ تن
✓ بتن ریزی : ۳,۶۶۲ مترمکعب
✓ قالب بندی : ۴,۵۹۰ مترمربع



گوپله Gopleh

شرکت ساختمانی و مهندسی
Construction & Engineering Co.

کارفرما :
شرکت سرمایه گذاری خانه
سازی ایران

اجرای کارهای ساختمانی و تأسیساتی اسکلت پروژه
بیمارستان تأمین اجتماعی ۱۵۰ تختخوابی یزد

✓ اسکلت : بتنی
✓ تعداد طبقات : ۹ طبقه
✓ زیر بنا : ۳۳,۲۶۰ مترمربع

